



PIANO COMUNALE DI PROTEZIONE CIVILE

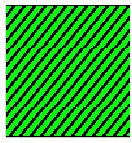
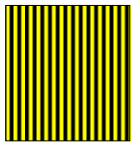
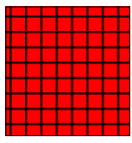
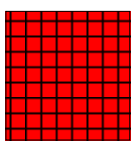
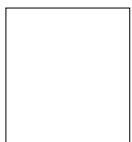


Parte II^a - D: "Aree di emergenza"

D5: "Edifici di Interesse Strategico - Variante 2013" SCUOLE E PALESTRE ANTISISMICHE

Redatto da: VENTURINI E ASSOCIATI – studio di geologia
FORLÌ'
dott. geol. Pierluigi Venturini – dott. geol. Piero Feralli

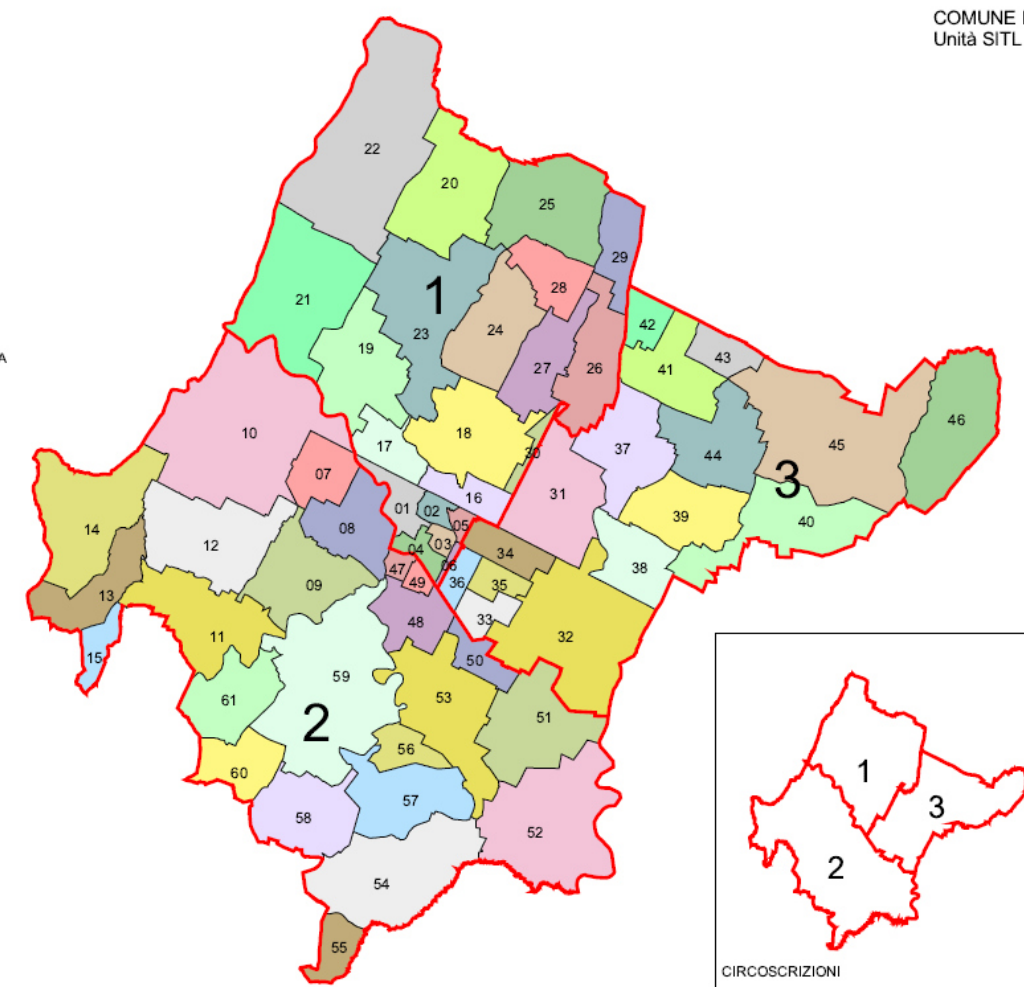
commessa n°	revisione n°	data	redatto	verificato	approvato
n° copie	distribuito a:				

AREE DI EMERGENZA	AREE DI ACCOGLIENZA	AREE DI ATTESA		D 1
		<ul style="list-style-type: none"> ○ PROSPETTO RIEPILOGATIVO ○ CARTOGRAFIA scala 1:10.000 / 5.000 		
		AREE DI AMMASSAMENTO		D 2
		<ul style="list-style-type: none"> ○ PROSPETTO RIEPILOGATIVO ○ SCHEDE CONOSCITIVE ○ CARTOGRAFIE scala 1:10.000 / 5.000 		
		AREE PER TENDOPOLI		D 3
		AREE PER MODULI ABITATIVI		D 4
		<ul style="list-style-type: none"> ○ PROSPETTO RIEPILOGATIVO ○ SCHEDE CONOSCITIVE ○ CARTOGRAFIE scala 1:10.000 / 5.000 		
		EDIFICI DI INTERESSE STRATEGICO		D 5
		<ul style="list-style-type: none"> ● PROSPETTO RIEPILOGATIVO ● SCHEDE CONOSCITIVE ● CARTOGRAFIE scala 1:10.000 / 5.000 		

Quartieri

Circoscrizioni

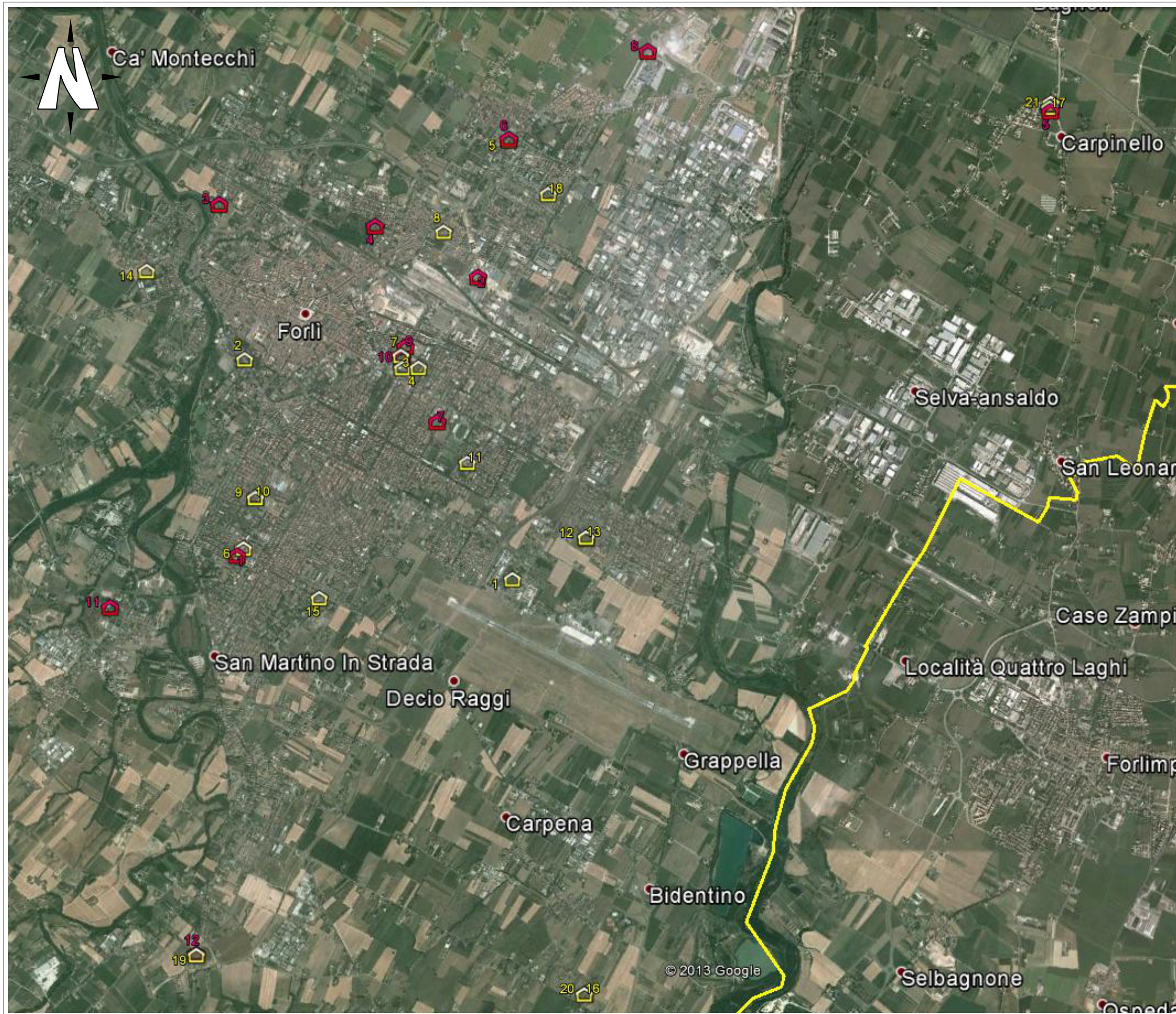
1 (ex1)	01 SCHIAVONIAIS.BIAGIO 02 SAN PIETRO 03 COTOGNI 04 RAVALDINO C1 05 GRANDI ITALIANI C1 06 SPAZZOLI C1 07 CAVA 08 ROMITI I C2 09 SAN VARANO 10 VILLANOVA 11 ROVERE 12 VILLAGRAPPA 13 PETRIGNONE 14 CASTIGLIONE 15 CIOLA 16 FORO BOARIO 17 SAN BENEDETTO 18 PIANTA 19 SAN TOME' 20 BRANZOLINO 21 SAN MARTINO IN VILLAGRANCA 22 VILLAGRANCA 23 RONCADELLO 24 MALMISSOLE 25 BARISANO 26 PIEVE ACQUEDOTTO 27 SAN GIORGIO 28 POGGIO 29 DURAZZANINO 30 CORIANO C1 31 CORIANO C3 32 RONCO 33 BUSSECCHIO C3 34 MUSICISTI GRANDI ITALIANI 35 C.MARTINIBENEFATTORI 36 SPAZZOLI 37 BAGNOLO 38 LA SELVA 39 FORNIOLO 40 SAN LEONARDO 41 ROTTA 42 DURAZZANO 43 CASTELLACCIO 44 CARPINELLO 45 PIEVEQUINTA 46 CASEMURATE 47 RAVALDINO C2 48 CA'OSSI 49 RESISTENZA 50 BUSSECCHIO C2 51 CARPENA 52 MAGLIANO 53 SAN MARTINO IN STRADA 54 RAVALDINO IN MONTE 55 LARDIANO 56 GRISIGNANO 57 COLLINA 58 SAN LORENZO IN NOCETO 59 VECCHIAZZANO 60 MASSA 61 LADINO
2 (ex2)	
1 (ex3)	
3 (ex4)	
2 (ex5)	



SCUOLE ANTISISMICHE POSSIBILI RICOVERO SFOLLATI A SEGUITO DI EVENTO CATASTROFICO

N° progr.	ISTITUTO	AULE	UFFICI	BAGNI	USCITE	TEL	INDIRIZZO	NOTE
1	ISTITUTO TECNICO AERONAUTICO	24	2	6	9		VIA MONTASPRO N. 94	
2	LICEO ARTISTICO MUSICALE	25	5	6	12		VIALE SALINATORE N. 17	
3	LICEO CLASSICO PEDAGOGICO	41	6	8	10		VIALE ROMA N. 1	
4	CENTRO FORMAZIONE PROFESSIONALE TECHNE'	10	11	7	5		VIA MICHELANGELO	
5	MEDIA 1 ORCEOLI	21	1	13	6		VIA ORCEOLI – VIA SPINELLI	
6	MEDIA 6 P.ZANGHERI	21	5	11	3		VIA RIBOLLE N. 47	
7	MEDIA PALMEZZANO	32	4	14	4		VIA BORGHETTO ACCADEMIA N. 2	
8	SCUOLA INFANZIA CLOROFILLA	3	1	6	10		VIA MACERO SAULI N. 6-8	
9	SCUOLA INFANZIA IL CUCCIOLO	3	1	4	9		VIA SALVEMINI N. 8	
10	SCUOLA INFANZIA PIMPA	7	1	4	5		VIA SALVEMINI N. 8 - 10	
11	SCUOLA INFANZIA IL GRILLO	4	1	4	9		VIA MINARDI N. 16	
12	SCUOLA INFANZIA PICCOLO BLU	8	1	7	12		VIA LAMI N. 74	
13	SCUOLA INFANZIA PICCOLO GIALLO	3	1	3	3		VIA LAMI N. 85	
14	SCUOLA MATERNA LE API	4	1	6	2		VIA SAPINIA N. 38	
15	SCUOLA MATERNA LUCERTOLA BLU	6	1	8	2		VIA LA MALFA N. 1	
16	SCUOLA MATERNA PAPAVERO	3	0	3	2		VIA CROCETTA N. 23 - MAGLIANO	
17	SCUOLA MATERNA IL PLATANO	4	1	5	4		VIA VILLA GISELDA - CARPINELLO	
18	SCUOLA ELEMENTARE A. BERSANI	26	3	26	2		VIA LAMBERTELLI N. 12	
19	SCUOLA ELEMENTARE R. FOLLERAU	6	0	5	4		VIA MALGUAIA N. 9 - COLLINA	
20	SCUOLA ELEMENTARE A. MELLINI	8	0	5	2		VIA CROCETTA N. 23 - MAGLIANO	
21	SCUOLA ELEMENTARE L. VALLI	11	0	2	6		VIA VILLA GISELDA N. 3 - CARPINELLO	
TOTALE		270	47	143	120			
Ipotizzando di poter accogliere in media 7 sfollati per aula si ottiene una ricettività complessiva, da parte delle scuole di proprietà comunale dichiarate antisismiche, pari a:							270x7 = 1.890 sfollati	





UBICAZIONE PLANIMETRICA DI SCUOLE, PALESTRE O IMPIANTI DI PROPRIETA' COMUNALE, ANTISISMICI

SCALA DELLA FIGURA 1:35.000

1🏠 SCUOLE ANTISISMICHE	
1	ISTITUTO TECNICO AERONAUTICO
2	LICEO ARTISTICO MUSICALE
3	LICEO CLASSICO PEDAGOGICO
4	CENTRO FORMAZIONE PROFESSIONALE TECHNE'
5	MEDIA 1 ORCEOLI
6	MEDIA 6 P.ZANGHERI
7	MEDIA PALMEZZANO
8	SCUOLA INFANZIA CLOROFILLA
9	SCUOLA INFANZIA IL CUCCIOLLO
10	SCUOLA INFANZIA PIMPA
11	SCUOLA INFANZIA IL GRILLO
12	SCUOLA INFANZIA PICCOLO BLU
13	SCUOLA INFANZIA PICCOLO GIALLO
14	SCUOLA MATERNA LE API
15	SCUOLA MATERNA LUCERTOLA BLU
16	SCUOLA MATERNA PAPAVERO
17	SCUOLA MATERNA IL PLATANO
18	SCUOLA ELEMENTARE A. BERSANI
19	SCUOLA ELEMENTARE R. FOLLERAU
20	SCUOLA ELEMENTARE A. MELLINI
21	SCUOLA ELEMENTARE L. VALLI

1🏠 PALESTRE O IMPIANTI	
1	PATTINODROMO COPERTO "PARCO INCONTRO"
2	CAPANNONE AUTOPARCO COMUNALE
3	PALESTRA "G. MERCURIALI"
4	PALESTRA SCUOLA PRIMARIA "MANZONI"
5	PALESTRA SCUOLA PRIMARIA "L.VALLI"
6	PALESTRA SCUOLA MEDIA "ORCEOLI"
7	PALESTRA SOTTO TRIBUNA CAMPO ATLETICA "C. GOTTI"
8	PALAZZETTO DELLO SPORT "PALAGALASSI"
9	COMPLESSO EX GIL, PALESTRA PALLAVOLO 1
	COMPLESSO EX GIL, PALESTRA PALLAVOLO 2
	COMPLESSO EX GIL, PALESTRA AEROBICA
	COMPLESSO EX GIL, PALESTRA FITNESS
	COMPLESSO EX GIL, PALESTRA SPINNING
10	COMPLESSO EX GIL, PALESTRA BOXE
10	PALESTRA SCUOLA MEDIA "PALMEZZANO"
11	PALESTRA SCUOLA PRIMARIA "D. PERONI"
12	PALESTRA SCUOLA PRIMARIA "FOLLERAU"

