

# Cosa fare DURANTE il terremoto



## Se sei in un luogo chiuso

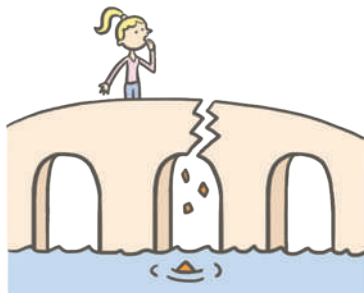
Mettiti nel vano di una porta inserita in un muro portante (quello più spesso), vicino a una parete portante o sotto una trave, oppure riparati sotto un letto o un tavolo resistente.

Al centro della stanza potresti essere colpito dalla caduta di oggetti, pezzi di intonaco, controsoffitti, mobili ecc. Non precipitarti fuori, ma attendi la fine della scossa.



## Se sei all'aperto

Allontanati da edifici, alberi, lampioni, linee elettriche: potresti essere colpito da vasi, tegole e altri materiali che cadono.



Fai attenzione alle possibili conseguenze del terremoto: crollo di ponti, frane, perdite di gas ecc.

# Cosa fare DOPO il terremoto



Assicurati dello stato di salute delle persone attorno a te e, se necessario, presta i primi soccorsi. →

← Prima di uscire chiudi gas, acqua e luce e indossa le scarpe. Uscendo, evita l'ascensore e fai attenzione alle scale, che potrebbero essere danneggiate. Una volta fuori, mantieni un atteggiamento prudente.



Limita, per quanto possibile, ↑ l'uso del telefono.

Limita l'uso dell'auto per evitare di intralciare il passaggio dei mezzi di soccorso.

Se sei in una zona a rischio maremoto, allontanati dalla spiaggia e raggiungi un posto elevato. →



Raggiungi le aree di attesa previste dal Piano di emergenza comunale. →

