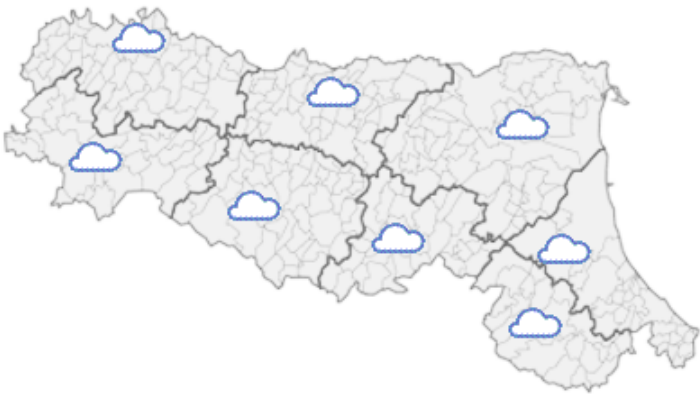






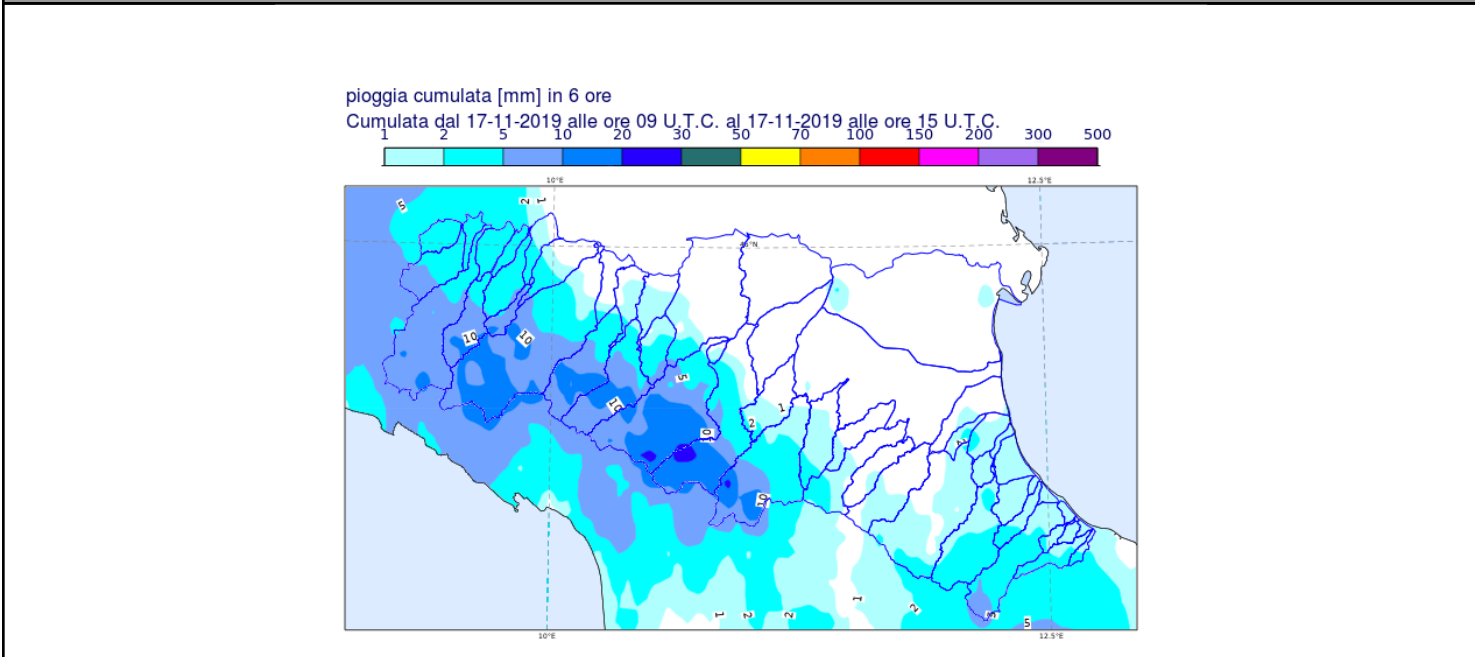


DOCUMENTO N.	DATA EMISSIONE	INIZIO VALIDITA'	FINE VALIDITA'
008/2019/07	17/11/2019 19:23	17/11/2019 18:00	18/11/2019 00:00

PREVISIONE METEOROLOGICA PER LE PROSSIME ORE	LEGENDA PREVISIONE
	<ul style="list-style-type: none">  Pioggia trascurabile (<2 mm / 6h)  Pioggia debole (5-10 mm / 6h)  Pioggia moderata (10-30 mm / 6h)  Pioggia elevata (>30 mm / 6h)  Pioggia mista a neve  Neve

Non s prevedono precipitazioni significative nelle prossime 6 ore.
 La piena di reno sta transitando nel tratto di valle in prossimità della sezione di Cento. E' iniziata la manovra di scolmo in Cavo Napoleonico.
 Sul fiume Idice, nel territorio del comune di Budrio, è in corso un intervento di ripristino del tratto di argine interessato da una rottura avvenutai in giornata.

PIOGGIA OSSERVATA NELLE ULTIME 6 ORE



PREVISIONI DELLE PIENE SUI CORSI D'ACQUA MAGGIORI

BACINO SECCHIA

STAZIONE IDROMETRICA	LIVELLO OSSERVATO			COLMO OSSERVATO/PREVISTO			SOGLIE RIF.		
	ORE	LIVELLO	Δ	LIVELLO	GG	HH	1	2	3
Lugo	18:30	1.28	▼				1.2	1.8	3.0
Ponte Veggia	18:30	11.36	▼				11.2	11.8	12.2
Rubiera casse monte	18:30	4.53	=				6.0	7.5	8.5
Ponte Alto	18:30	9.4	▼	9,44	17/11	16:30	5.5	8.0	10.1
Ponte Bacchello	18:30	10.52	▲	10,60-10,80	18/11	notte	8.5	9.8	11.5
Ponte Motta	17:30	8.01	▲	8,80-9,00	18/11	matt	7.0	8.5	11.2
Pioppa	18:30	8.22	▲	9,80-10,00	18/11	pom	7.8	9.6	11.7
Concordia sulla Secchia	18:30	7.75	▲				8.0	9.8	12.3

Note:

BACINO PANARO

STAZIONE IDROMETRICA	LIVELLO OSSERVATO			COLMO OSSERVATO/PREVISTO			SOGLIE RIF.		
	ORE	LIVELLO	Δ	LIVELLO	GG	HH	1	2	3
Ponte Sant'Ambrogio	18:15	9.34	▼	9,44	17/11	14:30	6.5	8.2	10.5
Navicello	18:30	10.72	=	10,70-10,90	17/11	sera	7.5	9.0	11.5
Bomporto	18:15	10.33	▲	10,60-10,80	18/11	notte	8.0	9.2	11.8
Camposanto	18:30	9.15	▲	9,80-10,20	18/11	matt	7.5	8.5	12.0
Modena Naviglio	18:30	1.68	=	2,92	17/11	07:00	2.4	2.9	3.3

Note:

BACINO RENO

STAZIONE IDROMETRICA	LIVELLO OSSERVATO			COLMO OSSERVATO/PREVISTO			SOGLIE RIF.		
	ORE	LIVELLO	Δ	LIVELLO	GG	HH	1	2	3
Casalecchio chiusa	18:30	1.28	▼	2,12	17/11	10:50	0.8	1.6	2.5
Bonconvento	18:30	11.83	▼	12,22	17/11	15:00	7.0	9.5	11.5
Sostegno Reno	18:00	28.73	▼	28,74	17/11	16:40	23.9	26.5	28.2
Bagnetto Reno	18:00	27.39	▼	27:40	17/11	17:10	22.9	25.5	27.3
Cento	18:30	8.76	▲	8,80-9,10	17/11	20:00-23:3	5.5	7.0	8.7
Dosso	18:30	10.92	▼				8.3	10.8	12.3
Opera Reno Panfilia	18:30	21.79	=				20.0	21.8	23.4
Gallo	18:30	11.34	▲	13,00-13,60	18/11	mattina	9.3	12.0	13.7
Gandazzolo Reno	18:30	14.64	▲				12.5	14.8	17.0

Note: La piena sta transitando dalla sezione di Cento dove si attende un lungo colmo di piena tra le ore 20:00 e le ore 24:00 con livello idrometrico compreso tra 8,80 m e 9,10 m. E' iniziata la manovra di scolmo in Cavo Napoleonico. In dette condizioni, con manovra in atto, il colmo di piena nella sezione di Gallo si prevede con un livello idrometrico compreso tra 13,00 m e 13,60 m .

BACINO NAVILE - SAVENA ABBANDONATO

STAZIONE IDROMETRICA	LIVELLO OSSERVATO			COLMO OSSERVATO/PREVISTO			SOGLIE RIF.		
	ORE	LIVELLO	Δ	LIVELLO	GG	HH	1	2	3
Saletto	18:30	3.03	▼	3,58	17/11	12:15	1.5	3.0	3.8
Casoni	18:30	14.08	▼	14,66	17/11	12:25	12.5	13.2	14.5
Gandazzolo Savena	18:30	14.55	▲				12.5	14.0	15.0

Note:

BACINO IDICE

STAZIONE IDROMETRICA	LIVELLO OSSERVATO			COLMO OSSERVATO/PREVISTO			SOGLIE RIF.		
	ORE	LIVELLO	Δ	LIVELLO	GG	HH	1	2	3
San Martino in Argine	18:30	9.15	▼	13,19	17/11	12:05	8.3	11.0	13.3
Sant'Antonio	18:30	12.61	▼	13,85	17/11	13:30	8.9	11.7	14.0

Note: Sono in corso delle operazioni di gestione della rotta di Idice avvenuta nel territorio del comune di Budrio.

BACINO SILLARO

STAZIONE IDROMETRICA	LIVELLO OSSERVATO			COLMO OSSERVATO/PREVISTO			SOGLIE RIF.		
	ORE	LIVELLO	Δ	LIVELLO	GG	HH	1	2	3
Portonovo	18:30	12.05	▼	13,61	17/11	13:00	9.5	12.0	13.0

Note:

BACINO SANTERNO

STAZIONE IDROMETRICA	LIVELLO OSSERVATO			COLMO OSSERVATO/PREVISTO			SOGLIE RIF.		
	ORE	LIVELLO	Δ	LIVELLO	GG	HH	1	2	3
Imola	18:30	1.58	▼				2.0	2.5	3.5
Mordano	18:30	12.3	▼	12,66	17/11	15:10	9.5	11.5	14.0
Sant'Agata	18:30	13.16	▼	13,20-13,30	17/11	sera	9.4	12.0	13.0
San Bernardino	18:30	11.88	▲	circa soglia 3	18/11	notte	7.5	10.0	12.0

Note:

BACINO SENIO

STAZIONE IDROMETRICA	LIVELLO OSSERVATO			COLMO OSSERVATO/PREVISTO			SOGLIE RIF.		
	ORE	LIVELLO	Δ	LIVELLO	GG	HH	1	2	3
Castelbolognese	18:30	2.39	▼				2.5	4.0	6.0
Cotignola	18:30	14.48	▲	14,50-14,60	17/11	sera	11.45	13.6	15.0
Fusignano	18:30	9.68	▲	circa soglia2	18/11	notte	8.65	10.4	12.0
Alfonsine	18:30	8.8	▲	circa soglia2	18/11	matt	8.3	10.2	12.2

Note:

BACINO LAMONE									
STAZIONE IDROMETRICA	LIVELLO OSSERVATO			COLMO OSSERVATO/PREVISTO			SOGLIE RIF.		
	ORE	LIVELLO	Δ	LIVELLO	GG	HH	1	2	3
Sarna	18:15	1.59	▼				2.0	3.0	4.0
Faenza	18:15	2.85	▼	4,55	17/11	13:30	3.5	4.5	6.0
Reda	18:15	6.32	▼	6,62	17/11	16:00	5.0	7.0	9.0
Pieve Cesato	18:30	6.71	=	6,70-6,80	17/11	sera	4.5	6.0	8.0
Mezzano	18:15	4.66	▲	>soglia2	18/11	notte	4.5	6.0	7.5
Note:									

BACINO MONTONE									
STAZIONE IDROMETRICA	LIVELLO OSSERVATO			COLMO OSSERVATO/PREVISTO			SOGLIE RIF.		
	ORE	LIVELLO	Δ	LIVELLO	GG	HH	1	2	3
Forlì	18:15	6.13	▼	6,60	17/11	16:30	3.5	5.0	6.5
Ponte Braldo	18:30	7.39	▼	7,45	17/11	17:40	4.5	6.5	8.0
Ponte Vico	18:15	7.25	▲	7,30-7,50	18/11	notte	4.5	6.0	7.7
San Marco	18:30	1.73	▲	<soglia 2	18/11	matt	0.0	3.8	4.2
Note:									

BACINO RONCO									
STAZIONE IDROMETRICA	LIVELLO OSSERVATO			COLMO OSSERVATO/PREVISTO			SOGLIE RIF.		
	ORE	LIVELLO	Δ	LIVELLO	GG	HH	1	2	3
Santa Sofia	17:00	0.91	▼	1,57	17/11	08:00	0.9	1.5	2.5
Ronco	18:30	6.0	▼	6,67	17/11	14:55	4.0	6.0	7.5
Coccolia	18:15	5.77	▲	5,80-6,10	17/11	sera	4.0	5.5	7.5
San Bartolo	18:30	5.01	▼	>soglia2	18/11	notte	0.0	4.5	5.8
Note:									

BACINO SAVIO									
STAZIONE IDROMETRICA	LIVELLO OSSERVATO			COLMO OSSERVATO/PREVISTO			SOGLIE RIF.		
	ORE	LIVELLO	Δ	LIVELLO	GG	HH	1	2	3
Quarto	18:15	1.52	▲				0.0	2.0	3.8
Mercato Saraceno	18:15	1.42	▼				1.5	2.0	3.8
San Carlo	18:00	2.43	▼				2.5	4.0	5.5
Cesena	18:15	4.15	▼	5,86	17/11	13:45	4.0	5.5	7.8
Matellica	18:15	4.16	▼	4,20-4,40	17/11	sera	0.0	3.5	5.5
Castiglione	18:15	7.77	=	<soglia3	18/11	notte	4.5	6.0	8.0
Savio	18:15	4.85	▼				3.5	5.0	6.0
Note:									

Tutti gli orari sono riferiti all'ora locale.
I dati indicati in grassetto si riferiscono ai livelli al colmo osservati.

Δ - Tendenza	▲ in aumento	= stazionaria	▼ in diminuzione
--------------	--------------	---------------	------------------

Il Dirigente Referente Centro Funzionale

Sandro Nanni

Firma autografa omessa ai sensi dell'art.3, c.2, D.Lgs.
12/02/1993, n.39