






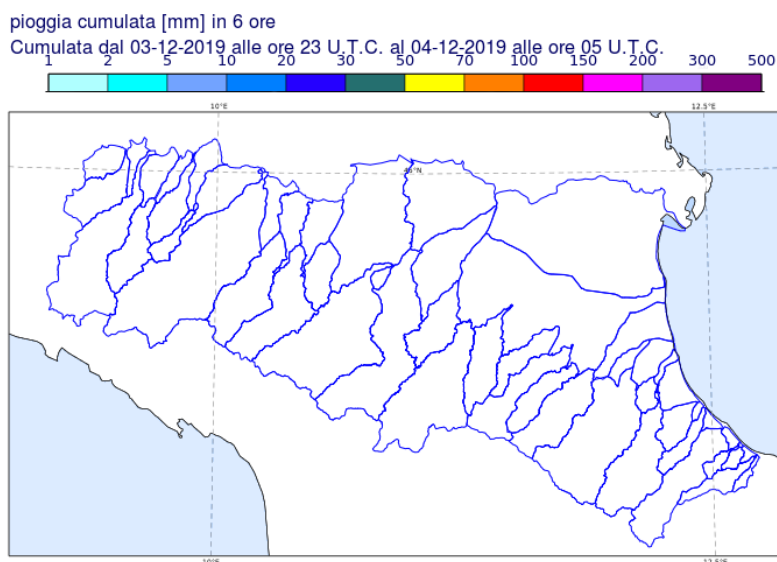


DOCUMENTO N.	DATA EMISSIONE	INIZIO VALIDITA'	FINE VALIDITA'
009/2019/06	04/12/2019 07:34	04/12/2019 07:00	04/12/2019 13:00

PREVISIONE METEOROLOGICA PER LE PROSSIME ORE	LEGENDA PREVISIONE
	<ul style="list-style-type: none">  Pioggia trascurabile (<2 mm / 6h)  Pioggia debole (5-10 mm / 6h)  Pioggia moderata (10-30 mm / 6h)  Pioggia elevata (>30 mm / 6h)  Pioggia mista a neve  Neve

Nelle prossime ore non sono previste precipitazioni.
 La piena del fiume Reno sta transitando dalla sezione di Gandazzolo con livello inferiore alla soglia 2.
 La piena di Idice sta conflueno in Reno con livello idrometrico inferiore a soglia 2.
 Sul bacino del Po l'apporto da monte sta mantenendo i livelli idrometrici da Pontelagoscuro fino alle sezioni terminali sopra soglia 1. Alla sezione di Ariano, il livello idrometrico, nuovamente alimentato, si sta mantenendo sopra soglia 2.

PIOGGIA OSSERVATA NELLE ULTIME 6 ORE



PREVISIONI DELLE PIENE SUI CORSI D'ACQUA MAGGIORI

BACINO PO

STAZIONE IDROMETRICA	LIVELLO OSSERVATO			COLMO OSSERVATO/PREVISTO			SOGLIE RIF.		
	ORE	LIVELLO	Δ	LIVELLO	GG	HH	1	2	3
Sermide	06:30	6.73	=				7.0	8.0	9.0
Pontelagoscuro	06:45	0.54	▼				0.5	1.3	2.5
Ariano	06:45	2.17	=				1.7	2.1	3.2

Note:

BACINO RENO

STAZIONE IDROMETRICA	LIVELLO OSSERVATO			COLMO OSSERVATO/PREVISTO			SOGLIE RIF.		
	ORE	LIVELLO	Δ	LIVELLO	GG	HH	1	2	3
Gallo	06:45	10.96	▼	11,06	04/12	00:45	9.3	12.0	13.7
Gandazzolo Reno	06:45	14.64	▼	14,65	04/12	05:30	12.5	14.8	17.0
Beccara Nuova Reno	06:30	7.82	▲				8.5	11.0	14.0
Ponte Bastia	06:30	7.13	▼				8.3	10.7	13.0

Note:

BACINO IDICE

STAZIONE IDROMETRICA	LIVELLO OSSERVATO			COLMO OSSERVATO/PREVISTO			SOGLIE RIF.		
	ORE	LIVELLO	Δ	LIVELLO	GG	HH	1	2	3
San Martino in Argine	06:45	7.53	▼				8.3	11.0	13.3
Sant'Antonio	06:45	10.13	▼				8.9	11.7	14.0

Note:

Tutti gli orari sono riferiti all'ora locale.
I dati indicati in grassetto si riferiscono ai livelli al colmo osservati.

Δ - Tendenza

▲ in aumento

= stazionaria

▼ in diminuzione

Il Dirigente Referente Centro Funzionale

Tiziana Paccagnella

Firma autografa omessa ai sensi dell'art.3, c.2, D.Lgs.
12/02/1993, n.39