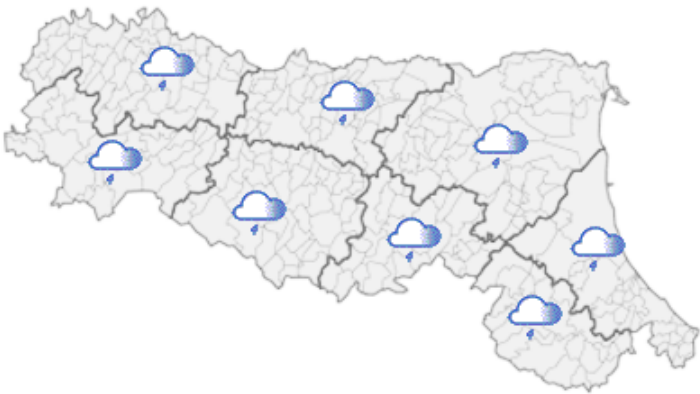






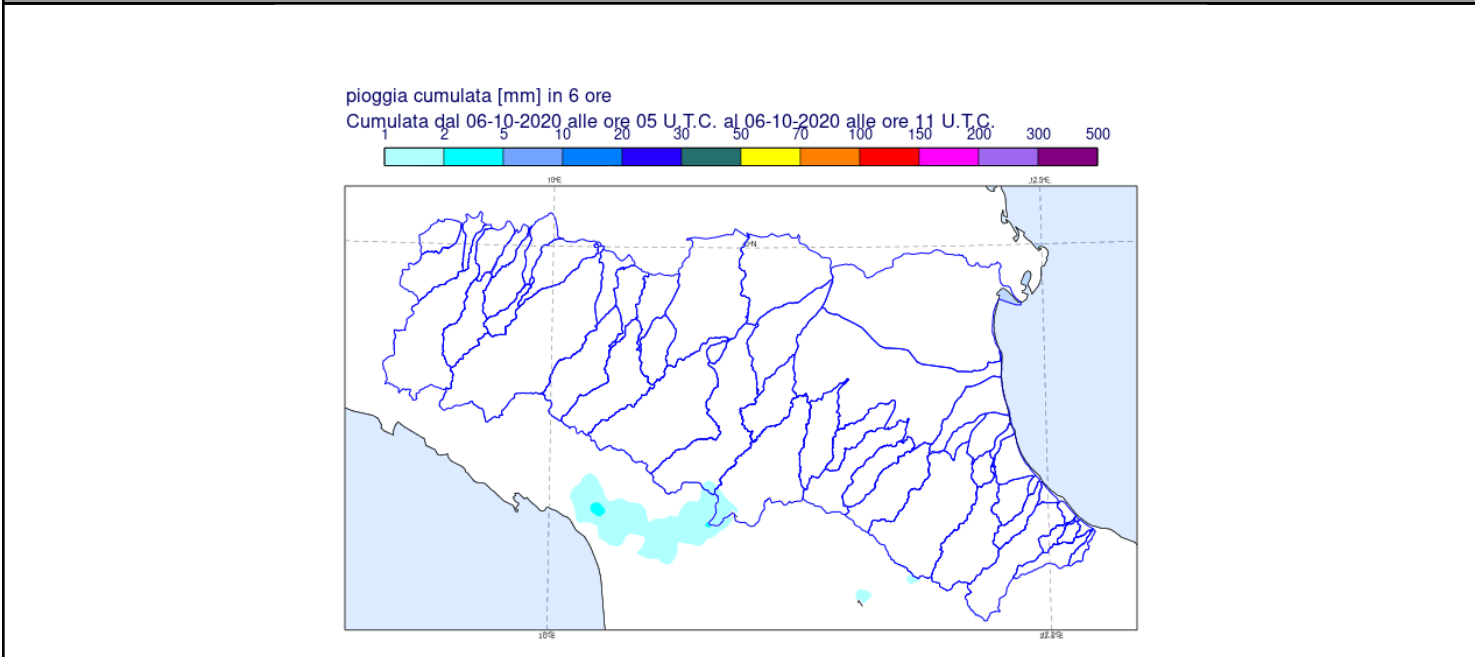


DOCUMENTO N.	DATA EMISSIONE	INIZIO VALIDITA'	FINE VALIDITA'
004/2020/09	06/10/2020 13:38	06/10/2020 15:00	07/10/2020 14:00

PREVISIONE METEOROLOGICA PER LE PROSSIME ORE	LEGENDA PREVISIONE
	<ul style="list-style-type: none"> <li> Pioggia trascurabile (&lt;2 mm / 6h)</li> <li> Pioggia debole (5-10 mm / 6h)</li> <li> Pioggia moderata (10-30 mm / 6h)</li> <li> Pioggia elevata (&gt;30 mm / 6h)</li> <li> Pioggia mista a neve</li> <li> Neve</li> </ul>

Precipitazioni previste deboli a partire dalla serata di oggi , sparse sul territorio regionale.  
 Il colmo della piena di Po è in transito dalla sezione di Boretto con livello idrometrico prossimo alla soglia 2.  
 La propagazione della piena a valle è prevista con livelli idrometrici ancora prossimi alla soglia 2.

**PIOGGIA OSSERVATA NELLE ULTIME 6 ORE**



**PREVISIONI DELLE PIENE SUI CORSI D'ACQUA MAGGIORI**

<b>BACINO PO</b>									
<b>STAZIONE IDROMETRICA</b>	<b>LIVELLO OSSERVATO</b>			<b>COLMO OSSERVATO/PREVISTO</b>			<b>SOGLIE RIF.</b>		
	<b>ORE</b>	<b>LIVELLO</b>	<b>Δ</b>	<b>LIVELLO</b>	<b>GG</b>	<b>HH</b>	<b>1</b>	<b>2</b>	<b>3</b>
Cremona	12:00	0.91	▼	<b>2.30</b>	<b>5/10</b>	<b>14:00</b>	2.2	3.2	4.2
Casalmaggiore	12:00	4.78	=	<b>4.85</b>	<b>6/10</b>	<b>8:00</b>	3.6	4.6	5.6
Boretto	12:45	5.49	=	5.50	pom	6/10	4.5	5.5	6.5
Borgoforte	12:00	5.7	▲	5.90	sera	6/10	5.0	6.0	7.0
Sermide	04:30	6.58	▲	7.8	matt	7/10	7.0	8.0	9.0
Pontelagoscuro	12:45	0.35	▲	1.30	matt/p	7/10	0.5	1.3	2.5
Polesella SIAP	12:30	5.76	▲	6.70	pom	7/10	5.7	6.7	7.8
Ariano	12:45	1.6	▲	2.00	pom/s	7/10	1.7	2.1	3.2
Note:									

Tutti gli orari sono riferiti all'ora locale.  
I dati indicati in grassetto si riferiscono ai livelli al colmo osservati.

Δ - Tendenza

▲ in aumento

= stazionaria

▼ in diminuzione

Il Dirigente Referente Centro Funzionale

Vanes Poluzzi

Firma autografa omessa ai sensi dell'art.3, c.2, D.Lgs.  
12/02/1993, n.39