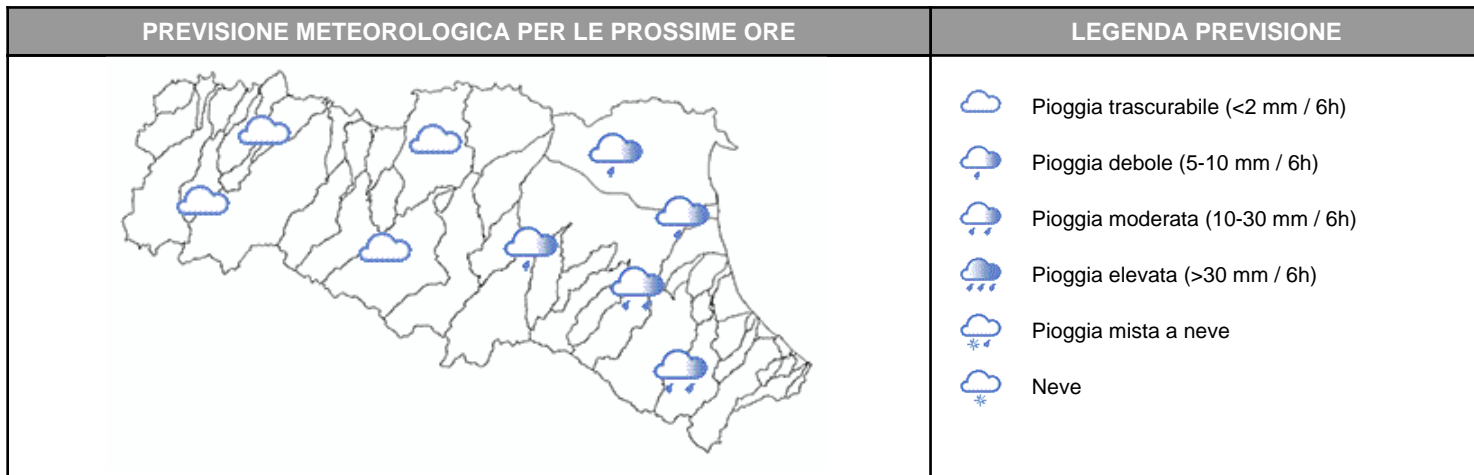
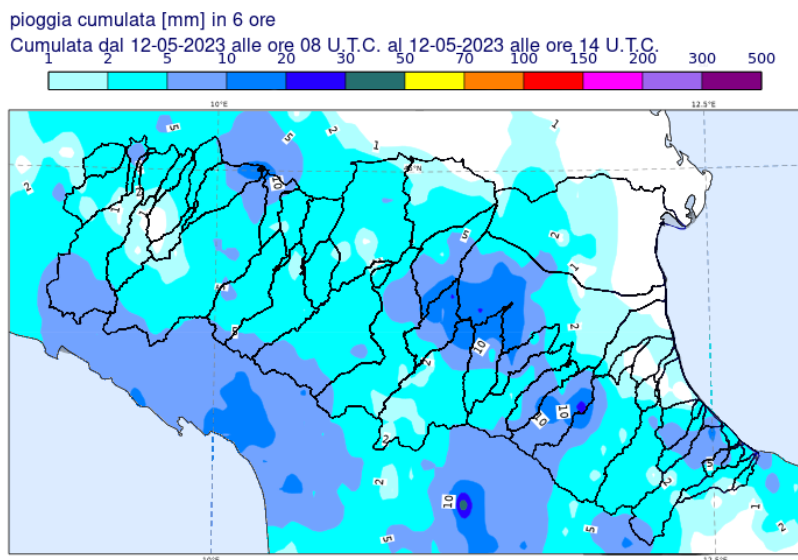


DOCUMENTO N.	DATA EMISSIONE	INIZIO VALIDITA'	FINE VALIDITA'
002/2023/01	12/05/2023 16:35	12/05/2023 17:00	12/05/2023 23:00



La linea temporalesca che ha interessato l'Emilia, e con particolare intensità l'area pedecollinare bolognese è in transito ed in progressiva attenuazione verso nord-est. Le precipitazioni osservate genereranno nelle prossime ore rapidi innalzamenti dei livelli idrometrici su tutti i corsi d'acqua minori della pedecollina bolognese. Non si escludono deboli rovesci sparsi nelle prossime ore.

PIOGGIA OSSERVATA NELLE ULTIME 6 ORE



PREVISIONI DELLE PIENE SUI CORSI D'ACQUA MAGGIORI

BACINO SAMOGGIA

STAZIONE IDROMETRICA	LIVELLO OSSERVATO			COLMO OSSERVATO/PREVISTO			SOGLIE RIF.		
	ORE	LIVELLO	Δ	LIVELLO	GG	HH	1	2	3
Lavino di Sopra	16:00	8.52	▲				8.8	9.8	11.0
Lavino di Sotto	16:00	7.95	▼				9.0	11.4	13.0

Note:

BACINO RENO

STAZIONE IDROMETRICA	LIVELLO OSSERVATO			COLMO OSSERVATO/PREVISTO			SOGLIE RIF.		
	ORE	LIVELLO	Δ	LIVELLO	GG	HH	1	2	3
Ravone	16:00	0.96	▼	1,60	12/05	15:35	0.4	1.4	2.0

Note:

BACINO NAVILE - SAVENA ABBANDONATO

STAZIONE IDROMETRICA	LIVELLO OSSERVATO			COLMO OSSERVATO/PREVISTO			SOGLIE RIF.		
	ORE	LIVELLO	Δ	LIVELLO	GG	HH	1	2	3
Arcoveggio	15:45	10.66	▼	10,85	12/05	15:20	10.5	12.0	13.0
Castelmaggiore	16:00	9.89	▲				9.5	10.8	12.5
Bentivoglio	15:30	15.37	▲				15.6	16.5	17.0
La Dozza	16:00	11.23	▼	11,44	12/05	15:40	11.0	12.0	13.0

Note:

BACINO QUADERNA

STAZIONE IDROMETRICA	LIVELLO OSSERVATO			COLMO OSSERVATO/PREVISTO			SOGLIE RIF.		
	ORE	LIVELLO	Δ	LIVELLO	GG	HH	1	2	3
Palesio	16:00	1.37	▲				0.9	1.3	1.7

Note:

Tutti gli orari sono riferiti all'ora locale.
I dati indicati in grassetto si riferiscono ai livelli al colmo osservati.

Δ - Tendenza

▲ in aumento

= stazionaria

▼ in diminuzione

Il Dirigente Referente Centro Funzionale

Cinzia Alessandrini

Firma autografa omessa ai sensi dell'art.3, c.2, D.Lgs.

12/02/1993, n.39