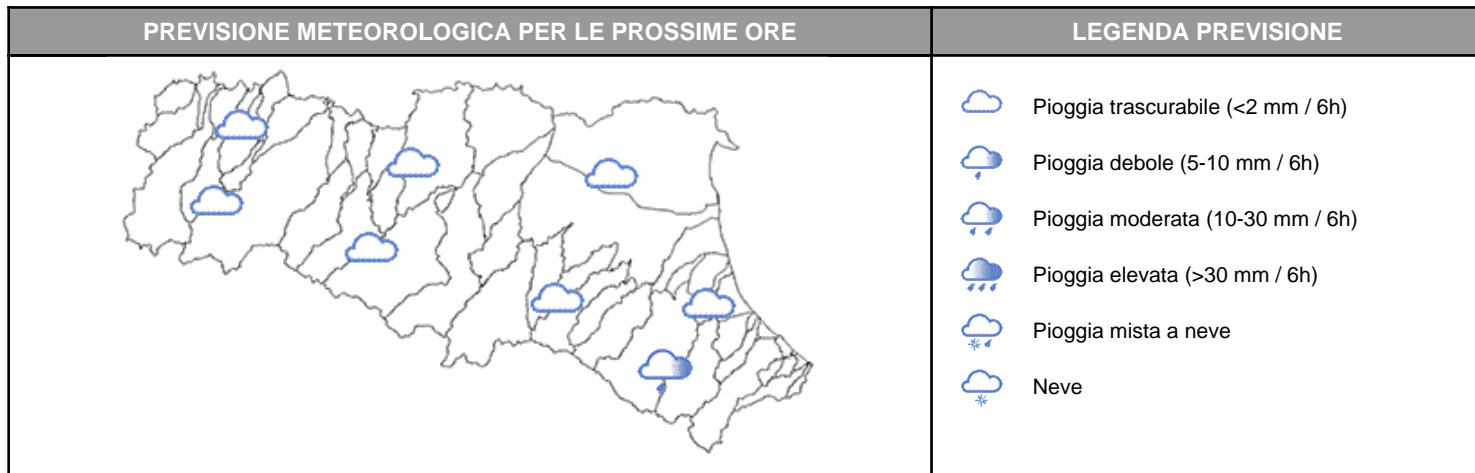
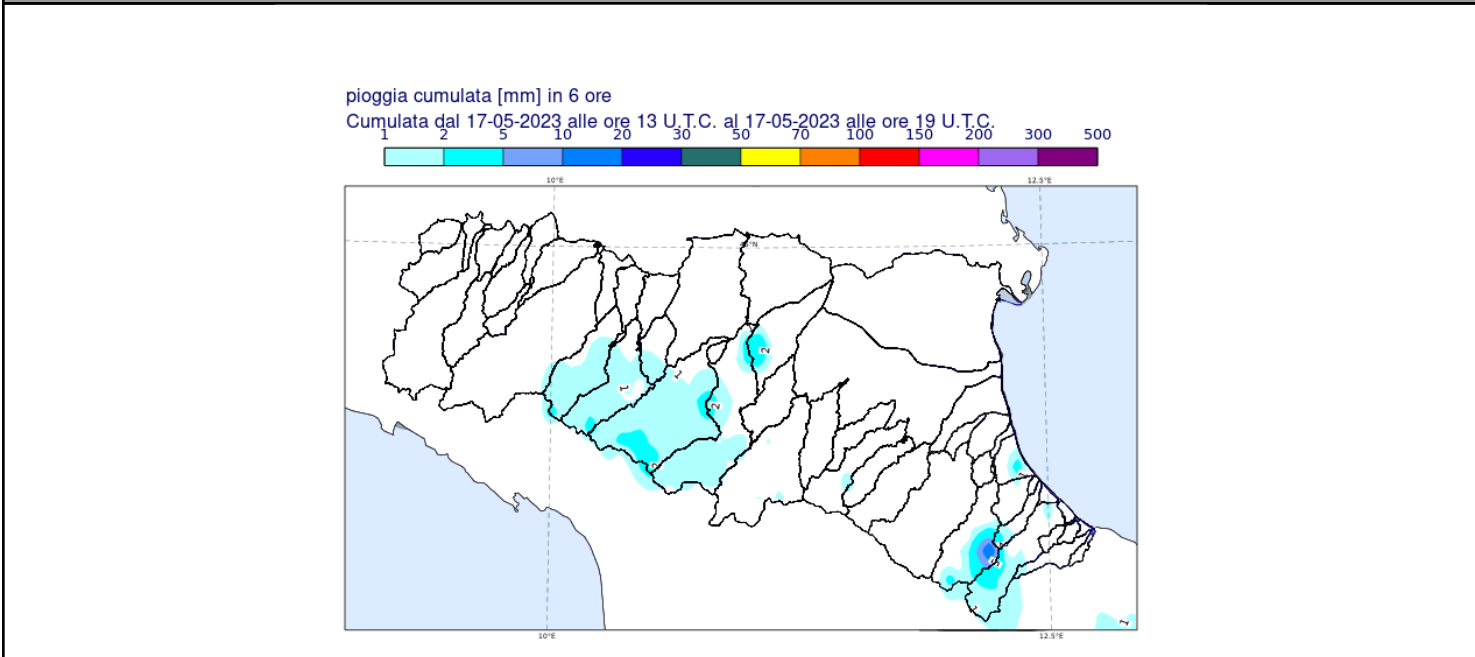


DOCUMENTO N.	DATA EMISSIONE	INIZIO VALIDITA'	FINE VALIDITA'
003/2023/07	17/05/2023 22:10	17/05/2023 22:00	18/05/2023 08:00



Nelle prossime ore permane una instabilità sulle aree appenniniche centro orientali, sulle quali non si esclude la possibilità di deboli e sporadiche precipitazioni.
Le piene di Secchia, Panaro e Reno si stanno propagando nei tratti arginati con livelli prossimi o superiori alle soglie 3. Nei tratti vallivi degli affluenti di Reno e dei fiumi romagnoli i livelli idrometrici sono in lenta decrescita.

PIOGGIA OSSERVATA NELLE ULTIME 6 ORE



PREVISIONI DELLE PIENE SUI CORSI D'ACQUA MAGGIORI

BACINO SECCHIA

STAZIONE IDROMETRICA	LIVELLO OSSERVATO			COLMO OSSERVATO/PREVISTO			SOGLIE RIF.		
	ORE	LIVELLO	Δ	LIVELLO	GG	HH	1	2	3
Lugo	21:00	1.2	▼	1,54	17/5	13:30	1.2	1.8	3.0
Rubiera SS9	21:00	1.89	▼	2,18	17/5	14:15	1.3	1.8	2.3
Ponte Alto	21:00	10.47	=	10,5-10,60	17/5	sera-notte	5.5	8.0	10.1
Ponte Bacchello	21:00	11.37	▲	11,5-11,6	18/5	notte	8.5	9.8	11.5

Note:

BACINO PANARO

STAZIONE IDROMETRICA	LIVELLO OSSERVATO			COLMO OSSERVATO/PREVISTO			SOGLIE RIF.		
	ORE	LIVELLO	Δ	LIVELLO	GG	HH	1	2	3
Spilamberto	21:00	2.1	▼	2,83	17/5	10:30	2.0	2.8	3.6
Bomporto	21:00	11.38	▲	11,6-11,8	18/5	notte-matt	8.0	9.2	11.8

Note:

BACINO SAMOGGIA

STAZIONE IDROMETRICA	LIVELLO OSSERVATO			COLMO OSSERVATO/PREVISTO			SOGLIE RIF.		
	ORE	LIVELLO	Δ	LIVELLO	GG	HH	1	2	3
Bazzano	21:00	0.59	▼	2.30	17/05	8:45	0.4	1.1	1.6
Forcelli	21:00	11.68	▼	13,22	17/05	13:15	9.5	11.5	13.3
Lavino di Sotto	20:30	10.37	▼	12,69	17/05	11:45	9.0	11.4	13.0

Note:

BACINO RENO

STAZIONE IDROMETRICA	LIVELLO OSSERVATO			COLMO OSSERVATO/PREVISTO			SOGLIE RIF.		
	ORE	LIVELLO	Δ	LIVELLO	GG	HH	1	2	3
Casalecchio chiusa	21:00	1.12	▼	1,62	17/05	11:45	0.8	1.6	2.2
Bonconvento	21:00	11.54	▼	11,88	17/5	15:45	7.5	10.0	11.5
Cento	21:00	8.5	=	8,63	17/5	18:15	5.5	7.0	8.7
Dosso	21:00	10.61	▼	10,68	17/5	18:00	8.3	10.8	12.3
Opera Reno Panfilia	21:00	21.35	=	21,41	17/5	17:45	20.0	21.8	23.4
Gallo	21:00	11.51	▲	12,7-13,5	18/5	mattina	9.3	12.0	13.7

Note: Alle 17:45 sono stati aperti gli scarichi di fondo al Cavo Napoleonico per la laminazione della piena di Reno, che ha anticipato il colmo previsto a Cento. La previsione del colmo di piena del Gallo sarà fortemente influenzato dalla manovra.

BACINO IDICE									
STAZIONE IDROMETRICA	LIVELLO OSSERVATO			COLMO OSSERVATO/PREVISTO			SOGLIE RIF.		
	ORE	LIVELLO	Δ	LIVELLO	GG	HH	1	2	3
S. Ruffillo Savena	20:45	1.18	=	2,41	17/5	9:00	0.8	1.2	1.5
Pizzocalvo	21:00	0.53	▼	1,09	17/5	12:15	0.5	0.7	1.0
Castenaso	21:00	9.43	▼	12,84	17/5	12:15	8.0	9.2	11.0
Note:									

BACINO QUADERNA									
STAZIONE IDROMETRICA	LIVELLO OSSERVATO			COLMO OSSERVATO/PREVISTO			SOGLIE RIF.		
	ORE	LIVELLO	Δ	LIVELLO	GG	HH	1	2	3
Palesio	20:45	0.56	▼	2,34	17/05	6:30	0.9	1.3	1.7
Massarolo	20:30	19.73	▼	20,52	17/5	5:30	18.0	19.3	20.0
Note:									

BACINO SILLARO									
STAZIONE IDROMETRICA	LIVELLO OSSERVATO			COLMO OSSERVATO/PREVISTO			SOGLIE RIF.		
	ORE	LIVELLO	Δ	LIVELLO	GG	HH	1	2	3
Castel San Pietro	21:00	1.03	▼	1,75	17/5	8:00	1.0	1.3	1.7
Sesto Imolese	21:00	13.68	▼	15,54	16/5	21,30	11.5	12.8	14.5
Portonovo	20:45	6.14	=				10.3	11.8	13.0
Note: Le rotte arginali hanno determinato una rapida decrescita dei livelli nella sezione di Portonovo.									

BACINO SANTERNO									
STAZIONE IDROMETRICA	LIVELLO OSSERVATO			COLMO OSSERVATO/PREVISTO			SOGLIE RIF.		
	ORE	LIVELLO	Δ	LIVELLO	GG	HH	1	2	3
Imola	21:00	1.98	▼	3,43	17/05	8:15	2.0	2.5	3.5
Mordano	21:00	13.07	▼	14,36	17/5	8:00	9.5	11.5	14.0
S. Agata	21:00	11.23	▼				9.4	12.0	13.0
S. Bernardino	21:00	5.67	▼				7.5	10.0	12.0
Note: Nella sezione di S. Agata il colmo di piena ha superato la finestra di misura dello strumento e le rotture arginali hanno determinato una rapida discesa nella sezione di S. Bernardino.									

BACINO SENIO									
STAZIONE IDROMETRICA	LIVELLO OSSERVATO			COLMO OSSERVATO/PREVISTO			SOGLIE RIF.		
	ORE	LIVELLO	Δ	LIVELLO	GG	HH	1	2	3
Tebano	21:00	6.48	▼	7,92	16/5	21:15	3.5	4.5	5.5
Castelbolognese	21:00	5.24	▼	7,10	17/5	2:45	2.5	4.0	6.0
Cotignola	21:00	15.28	▼	16,45	17/5	6:30	11.45	13.6	15.0
Fusignano	20:45	10.95	▼	12,08	17/5	9:00	8.65	10.4	12.0
Alfonsine	20:45	12.01	▼	13,07	17/5	10:00	8.3	10.2	12.2
Note:									

BACINO LAMONE									
STAZIONE IDROMETRICA	LIVELLO OSSERVATO			COLMO OSSERVATO/PREVISTO			SOGLIE RIF.		
	ORE	LIVELLO	Δ	LIVELLO	GG	HH	1	2	3
Rivalta RA	21:00	5.27	▼	6,66	16/5	21,30	2.5	4.0	5.0
Strada Casale	21:00	1.34	▼	2,18	17/5	13:45	1.0	1.4	2.0
Faenza	20:45	7.58	▼	9,74	17/5	3:45	3.5	4.5	6.0
Reda	20:45	8.96	▼	11,71	17/5	2:15	5.0	7.0	9.0
Pieve Cesato	20:45	8.13	▼	11,23	17/5	00:45	4.5	6.5	8.0
Mezzano	21:00	3.65	=	7,45	17/5	1:30	4.5	6.0	7.5

Note: Le rotture arginali hanno determinato una rapida discesa dei livelli nel tratto vallivo.

BACINO MONTONE									
STAZIONE IDROMETRICA	LIVELLO OSSERVATO			COLMO OSSERVATO/PREVISTO			SOGLIE RIF.		
	ORE	LIVELLO	Δ	LIVELLO	GG	HH	1	2	3
Ponte Braldo	20:45	8.95	▼	4,45	17/5	9:54	4.5	6.5	8.0
Ponte Vico	20:45	8.86	▼	8,49	17/5	7:00	4.5	6.0	7.7
S. Marco	21:00	4.36	=	4,67	17/5	10:15	0.0	3.8	4.2

Note:

BACINO RONCO									
STAZIONE IDROMETRICA	LIVELLO OSSERVATO			COLMO OSSERVATO/PREVISTO			SOGLIE RIF.		
	ORE	LIVELLO	Δ	LIVELLO	GG	HH	1	2	3
Meldola	21:00	1.66	▼	2,85	17/5	10:15	0.6	1.1	2.1
Ronco	21:00	8.58	▼	9,59	17/5	6:45	4.0	6.0	7.0
Coccolia	20:45	9.76	=	9,80	17/5	6:00	4.0	5.5	7.5
S. Bartolo	21:00	7.55	=	7,64	17/5	12:15	0.0	4.5	5.8

Note:

BACINO BEVANO									
STAZIONE IDROMETRICA	LIVELLO OSSERVATO			COLMO OSSERVATO/PREVISTO			SOGLIE RIF.		
	ORE	LIVELLO	Δ	LIVELLO	GG	HH	1	2	3
S. Maria Nova	21:00	1.83	▼	3,27	17/05	5:15	1.5	2.2	3.2
S. Zaccaria	21:00	3.75	=	4,14	17/05	7:30	1.5	2.5	3.8
Bevano Adriatica	21:00	2.74	▼	3,0	17/05	12:00	1.6	2.2	3.2

Note:

BACINO SAVIO									
STAZIONE IDROMETRICA	LIVELLO OSSERVATO			COLMO OSSERVATO/PREVISTO			SOGLIE RIF.		
	ORE	LIVELLO	Δ	LIVELLO	GG	HH	1	2	3
Mercato Saraceno	21:00	1.92	▼	4,63	17/05	9:15	1.5	2.0	3.8
S. Carlo	21:00	3.9	▼	7,17	17/05	6:00	2.5	4.0	5.5
Matellica	21:00	6.89	▼	7,10	17/5	13:00	0.0	3.5	5.5
Castiglione	21:00	9.59	▼				4.5	6.0	8.0
Savio	20:45	4.57	=	7,27	17/5	2:45	3.5	5.0	6.0

Note: Nella sezione di Castiglione il colmo di piena ha superato la finestra di misura dello strumento.

BACINO USO									
STAZIONE IDROMETRICA	LIVELLO OSSERVATO			COLMO OSSERVATO/PREVISTO			SOGLIE RIF.		
	ORE	LIVELLO	Δ	LIVELLO	GG	HH	1	2	3
Santarcangelo di Romagna	17:00	5.82	▼	6,02	17/5	15:15	2.5	4.2	5.3

Note:

Tutti gli orari sono riferiti all'ora locale.
I dati indicati in grassetto si riferiscono ai livelli al colmo osservati.

Δ - Tendenza	▲ in aumento	= stazionaria	▼ in diminuzione
--------------	--------------	---------------	------------------

Il Dirigente Referente Centro Funzionale

Pier Paolo Alberoni

Firma autografa omessa ai sensi dell'art.3, c.2, D.Lgs.
12/02/1993, n.39