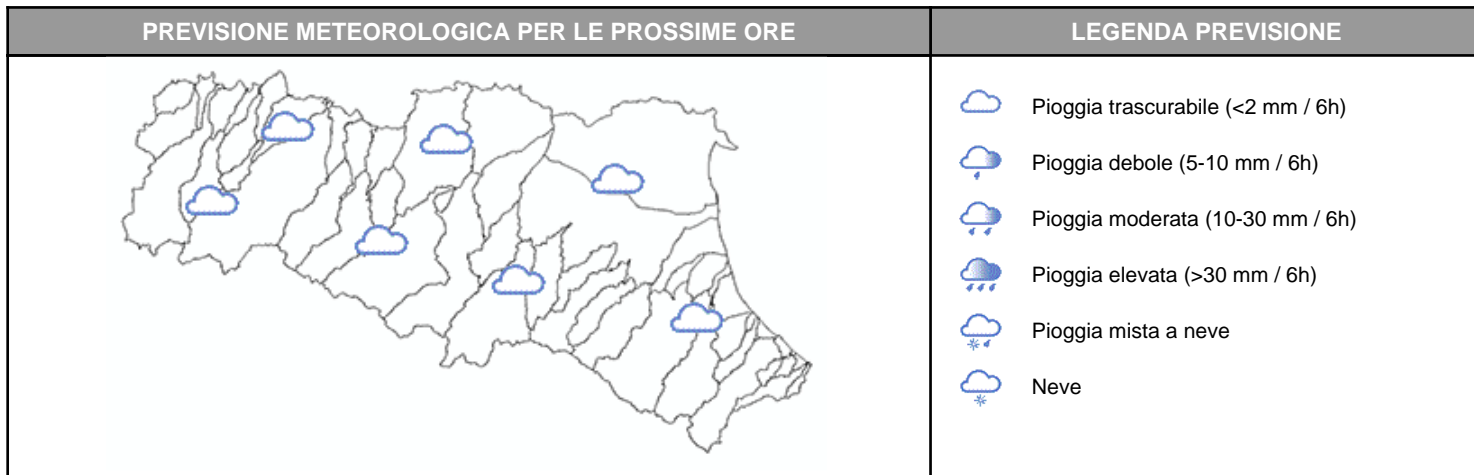
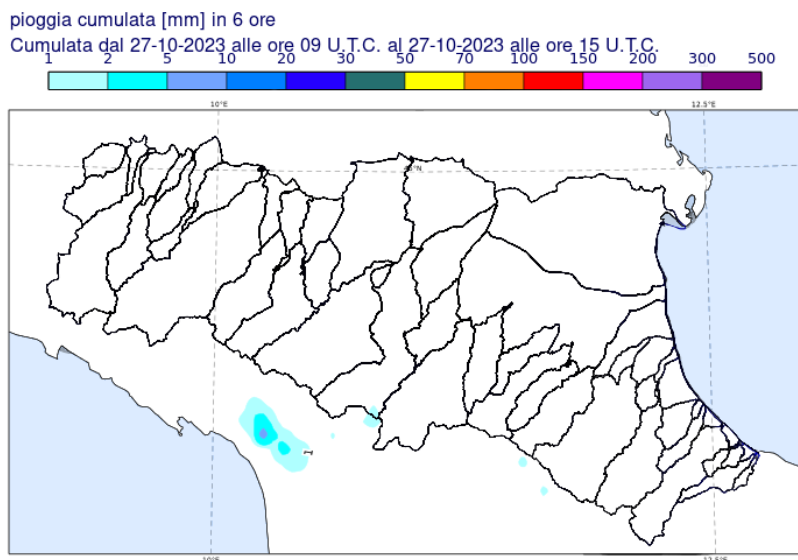


DOCUMENTO N.	DATA EMISSIONE	INIZIO VALIDITA'	FINE VALIDITA'
005/2023/05	27/10/2023 17:51	27/10/2023 18:00	28/10/2023 10:00



Nelle prossime ore non si prevedono ulteriori precipitazioni sul territorio regionale.
 Il colmo di piena sul fiume Enza è transitato nella sezione di Sorbolo ed è in lenta diminuzione, al di sotto della soglia 3.
 Le piene di Parma, Secchia e Panaro si stanno propagando nel tratto vallivo con livelli al colmo inferiori alle soglie 2.

PIOGGIA OSSERVATA NELLE ULTIME 6 ORE



PREVISIONI DELLE PIENE SUI CORSI D'ACQUA MAGGIORI

BACINO PARMA

STAZIONE IDROMETRICA	LIVELLO OSSERVATO			COLMO OSSERVATO/PREVISTO			SOGLIE RIF.		
	ORE	LIVELLO	Δ	LIVELLO	GG	HH	1	2	3
Corniglio	17:15	1.69	▼	3.44	27/10	03:00	2.4	3.2	4.2
Parma Ponte Verdi	17:15	1.32	▼	2.27	27/10	10:15	1.8	2.15	3.0
Colorno AIPO	17:15	5.39	▲	5,4-5,8	27/10	pom-sera	5.2	6.2	8.0

Note:

BACINO ENZA

STAZIONE IDROMETRICA	LIVELLO OSSERVATO			COLMO OSSERVATO/PREVISTO			SOGLIE RIF.		
	ORE	LIVELLO	Δ	LIVELLO	GG	HH	1	2	3
Casse Espansione Enza SIAP	17:00	0.87	▼	2.90	27/10	5:00	1.2	2.4	3.2
S. Ilario d'Enza	17:00	1.02	▼	2.25	27/10	8:30	1.0	1.7	2.1
Sorbolo	17:15	10.69	▼	11,24	27/10	13:30	7.9	10.0	11.0

Note:

BACINO SECCHIA

STAZIONE IDROMETRICA	LIVELLO OSSERVATO			COLMO OSSERVATO/PREVISTO			SOGLIE RIF.		
	ORE	LIVELLO	Δ	LIVELLO	GG	HH	1	2	3
Rubiera SS9	17:15	1.49	▼	1.76	27/10	8:00	1.3	1.8	2.3
Rubiera casse valle	17:15	1.45	▼	2,57	27/10	12:30	1.8	3.6	5.0
Ponte Alto	17:15	7.22	=	7,23	27/10	16:30	5.5	8.0	10.1
Ponte Bacchello	17:15	8.85	▲	9,3-9,6	27/10	sera	8.5	9.8	11.5
Ponte Motta	17:00	5.03	▲	7,6-7,9	27/10	notte	7.0	8.5	11.2

Note:

BACINO PANARO

STAZIONE IDROMETRICA	LIVELLO OSSERVATO			COLMO OSSERVATO/PREVISTO			SOGLIE RIF.		
	ORE	LIVELLO	Δ	LIVELLO	GG	HH	1	2	3
Spilamberto	17:15	1.74	▼	2.80	27/10	10:00	2.0	2.8	3.6
Ponte Sant'Ambrogio	17:15	6.67	▼	6,87	27/10	14:30	6.5	8.2	10.5
Navicello	17:15	7.15	▲	~soglia 1	27/10	sera	7.5	9.0	11.5
Bomporto	17:00	5.26	▲	~soglia 1	27/10	notte	8.0	9.2	11.8

Note:

Tutti gli orari sono riferiti all'ora locale.
I dati indicati in grassetto si riferiscono ai livelli al colmo osservati.

Δ - Tendenza

▲ in aumento

= stazionaria

▼ in diminuzione

Il Dirigente Referente Centro Funzionale

Cinzia Alessandrini

Firma autografa omessa ai sensi dell'art.3, c.2, D.Lgs.
12/02/1993, n.39