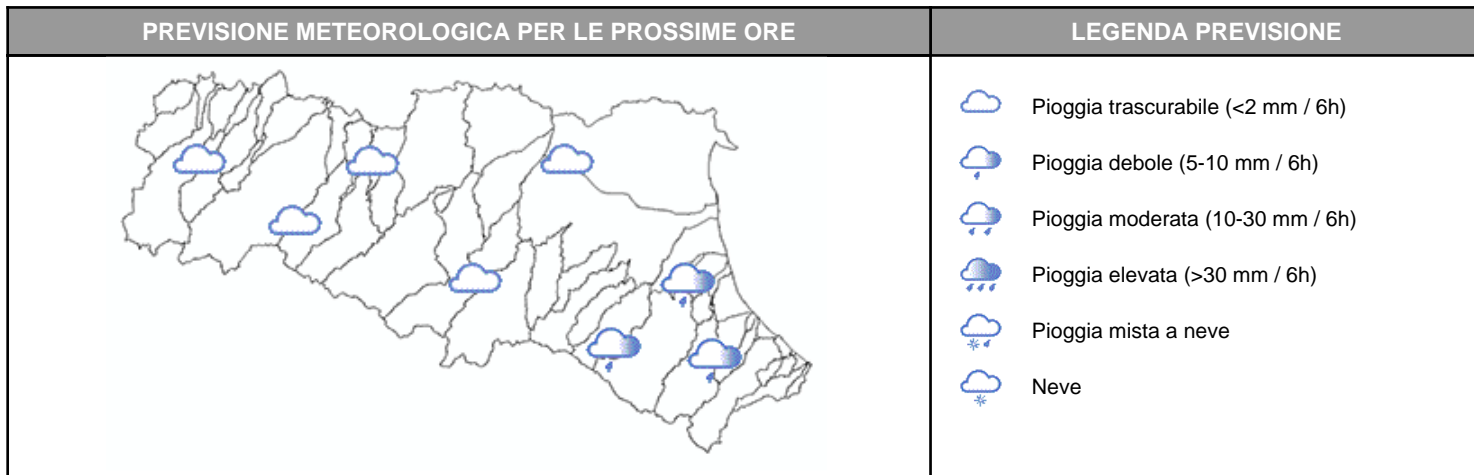
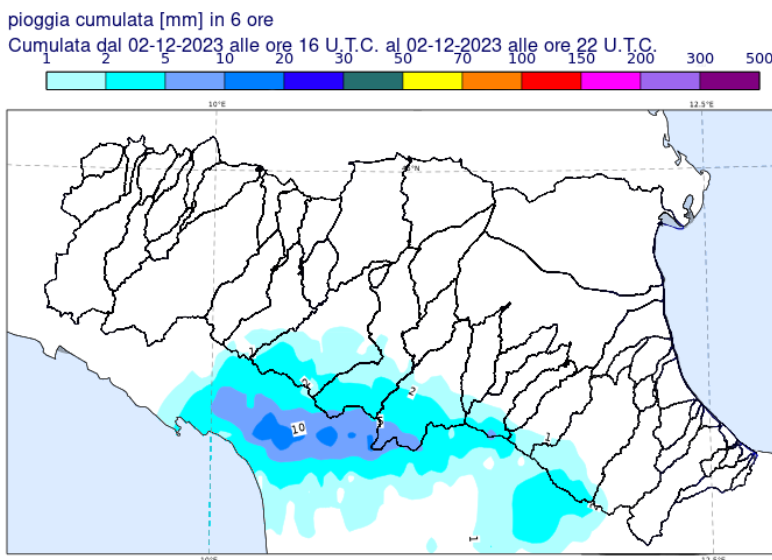


DOCUMENTO N.	DATA EMISSIONE	INIZIO VALIDITA'	FINE VALIDITA'
009/2023/07	02/12/2023 23:55	03/12/2023 00:00	03/12/2023 12:00



Nelle prossime ore sono previste deboli precipitazioni sulla Romagna, localmente a carattere di rovescio (con quota neve intorno a 800 m).

PIOGGIA OSSERVATA NELLE ULTIME 6 ORE



PREVISIONI DELLE PIENE SUI CORSI D'ACQUA MAGGIORI

BACINO PARMA

STAZIONE IDROMETRICA	LIVELLO OSSERVATO			COLMO OSSERVATO/PREVISTO			SOGLIE RIF.		
	ORE	LIVELLO	Δ	LIVELLO	GG	HH	1	2	3
Parma Ponte Nuovo	23:00	0.97	▼	1.40	2/12	6:45	1.2	2.0	3.0
Parma Ponte Verdi	23:00	1.45	▼	2.43	2/12	7:30	1.8	2.15	3.0
Parma S. Siro	23:00	8.05	▼	8.91	2/12	12:30	9.2	10.7	11.7
Colorno AIPO	23:00	4.75	▼	5.17	2/12	15:30	5.2	6.2	8.0

Note:

BACINO ENZA

STAZIONE IDROMETRICA	LIVELLO OSSERVATO			COLMO OSSERVATO/PREVISTO			SOGLIE RIF.		
	ORE	LIVELLO	Δ	LIVELLO	GG	HH	1	2	3
Cedogno	23:00	1.05	▼	2.35	2/12	4:30	1.2	1.7	2.5
Casse Espansione Enza SIAP	21:00	1.34	▼	3.29	2/12	6:30	1.2	2.4	3.2
S. Ilario d'Enza	23:00	1.17	▼	2.24	2/12	7:40	1.0	1.7	2.1
Sorbolo	23:00	8.98	▼	10.55	2/12	13:00	7.9	10.0	11.0

Note:

BACINO SECCHIA

STAZIONE IDROMETRICA	LIVELLO OSSERVATO			COLMO OSSERVATO/PREVISTO			SOGLIE RIF.		
	ORE	LIVELLO	Δ	LIVELLO	GG	HH	1	2	3
Ponte Veggia	23:00	11.02	▼	12.15	2/12	7:20	11.2	11.8	12.3
Rubiera SS9	21:30	1.33	▼	1.99	2/12	9:00	1.3	1.8	2.3
Rubiera casse monte	23:00	3.35	▼	7.31	2/12	9:15	6.0	7.5	8.5
Rubiera casse valle	23:00	2.44	▼	4.12	2/12	9:15	1.8	3.6	5.0
Ponte Alto	23:00	8.74	▼	9.01	2/12	18:00	5.5	8.0	10.1
Ponte Bacchello	23:00	10.53	=	10.54	2/12	22:45	8.5	9.8	11.5
Ponte Motta	21:00	7.81	▲	~ soglia 2	3/12	matt-pom	7.0	8.5	11.2
Pioppa	23:00	7.93	▲	~ soglia 2	3/12	pom-sera	7.8	9.6	11.7

Note:

Tutti gli orari sono riferiti all'ora locale.
I dati indicati in grassetto si riferiscono ai livelli al colmo osservati.

Δ - Tendenza

▲ in aumento

= stazionaria

▼ in diminuzione

Il Dirigente Referente Centro Funzionale

Elisa Comune

Firma autografa omessa ai sensi dell'art.3, c.2, D.Lgs.
12/02/1993, n.39