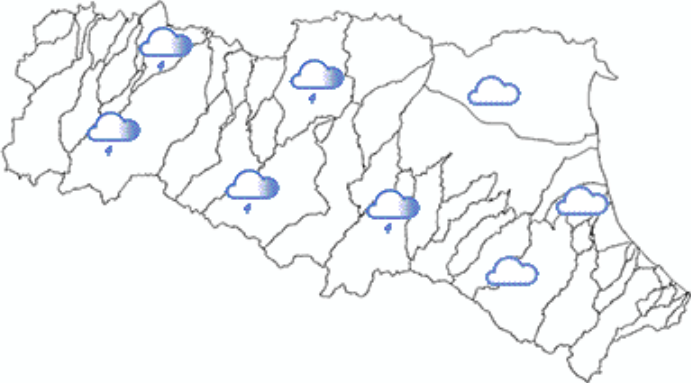








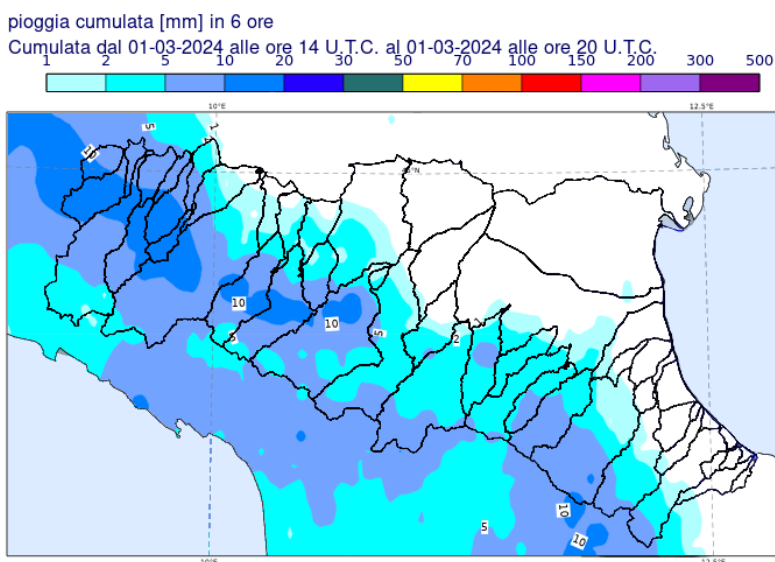
DOCUMENTO N.	DATA EMISSIONE	INIZIO VALIDITA'	FINE VALIDITA'
001/2024/12	01/03/2024 22:17	01/03/2024 22:15	02/03/2024 10:00

PREVISIONE METEOROLOGICA PER LE PROSSIME ORE	LEGENDA PREVISIONE
	<ul style="list-style-type: none"> <li> Pioggia trascurabile (&lt;2 mm / 6h)</li> <li> Pioggia debole (5-10 mm / 6h)</li> <li> Pioggia moderata (10-30 mm / 6h)</li> <li> Pioggia elevata (&gt;30 mm / 6h)</li> <li> Pioggia mista a neve</li> <li> Neve</li> </ul>

Nelle prossime ore si prevedono precipitazioni deboli, localmente a carattere di rovescio sul settore occidentale della Regione, mentre sul settore centro-orientale si prevedono piogge sparse in graduale attenuazione.

Le precipitazioni delle ultime ore hanno determinato ulteriori incrementi dei livelli idrometrici che dai tratti montani si stanno propagando nei tratti vallivi di Secchia e Panaro, mantenendo la fase di piena in tutto il tratto arginato.

**PIOGGIA OSSERVATA NELLE ULTIME 6 ORE**



## PREVISIONI DELLE PIENE SUI CORSI D'ACQUA MAGGIORI

## BACINO ARDA

STAZIONE IDROMETRICA	LIVELLO OSSERVATO			COLMO OSSERVATO/PREVISTO			SOGLIE RIF.		
	ORE	LIVELLO	Δ	LIVELLO	GG	HH	1	2	3
Mignano Diga	21:30	335.22	▲				335.8	337.8	340.5
Castell'Arquato	21:15	1.3	=					0.0	0.0
Fiorenzuola d'Arda	21:15	1.57	=				1.3	1.6	1.9

Note: Le precipitazioni delle ultime ore e lo scarico della diga di Mignano stanno alimentando la piena a valle.

## BACINO ENZA

STAZIONE IDROMETRICA	LIVELLO OSSERVATO			COLMO OSSERVATO/PREVISTO			SOGLIE RIF.		
	ORE	LIVELLO	Δ	LIVELLO	GG	HH	1	2	3
Cedogno	21:15	1.38	=	1,44	01/03	5:00	1.2	1.7	2.5
S. Ilario d'Enza	21:00	1.57	=	1,7	01/03	6:00	1.0	1.7	2.1
Sorbolo	21:15	9.27	=				7.9	10.0	11.0

Note:

## BACINO SECCHIA

STAZIONE IDROMETRICA	LIVELLO OSSERVATO			COLMO OSSERVATO/PREVISTO			SOGLIE RIF.		
	ORE	LIVELLO	Δ	LIVELLO	GG	HH	1	2	3
Ponte Veggia	21:15	11.65	=	11.69	01/03	6:15	11.2	11.8	12.3
Rubiera SS9	21:00	1.79	=	1.81	01/03	20:45	1.3	1.8	2.3
Rubiera casse monte	21:15	6.6	=	6.55	01/03	20:45	6.0	7.5	8.5
Rubiera casse valle	21:15	3.91	=	3.91	01/03	21:15	1.8	3.6	5.0
Ponte Alto	21:15	9.01	▲	9,0 - 9,2	01/03	sera-notte	5.5	8.0	10.1
Ponte Bacchello	21:15	10.6	=	10.7-10.9	02/03	notte-matt	8.5	9.8	11.5
Ponte Motta	21:00	8.69	=	8.9-9.2	02/03	mattina	7.0	8.5	11.2
Pioppa	21:15	9.66	=	9.7-10.0	02/03	matt-pome	7.8	9.6	11.7
Concordia sulla Secchia	21:15	9.75	▲				8.0	9.8	12.3

Note: Le precipitazioni di oggi hanno generato un nuovo colmo di piena nelle sezioni di monte, attualmente in propagazione nel tratto arginato.

## BACINO PANARO

STAZIONE IDROMETRICA	LIVELLO OSSERVATO			COLMO OSSERVATO/PREVISTO			SOGLIE RIF.		
	ORE	LIVELLO	Δ	LIVELLO	GG	HH	1	2	3
Spilamberto	21:15	2.0	=	2,21	01/03	7:15	2.0	2.8	3.6
S. Cesario SIAP	21:15	5.23	=				5.5	6.5	9.7
Ponte Sant'Ambrogio	21:15	8.05	▲				6.5	8.2	10.5
Navicello	21:15	9.03	▲	9.0-9.3	2/03	notte	7.5	9.0	11.5
Bomporto	21:15	8.81	▲	9.1-9.3	2/03	notte-matt	8.0	9.2	11.8
Camposanto	21:15	7.62	▲	8.1-8.4	2/03	mattina	7.3	8.7	12.0
Foscaglia Panaro	21:00	15.07	▲				15.0	16.0	18.0
Fossalta	21:00	5.98	=	5.98	01/03	21:00	3.2	5.7	7.0

Note: Le precipitazioni di oggi hanno generato un nuovo colmo di piena nelle sezioni di monte, attualmente in propagazione nel tratto arginato.

BACINO RENO									
STAZIONE IDROMETRICA	LIVELLO OSSERVATO			COLMO OSSERVATO/PREVISTO			SOGLIE RIF.		
	ORE	LIVELLO	Δ	LIVELLO	GG	HH	1	2	3
Casalecchio chiusa	21:15	0.9	▲				0.8	1.6	2.2
Bonconvento	21:15	7.61	▲				7.5	10.0	11.5
Cento	21:15	4.95	=				5.5	7.0	8.7
Gallo	21:15	10.14	▼	<b>12,47</b>	<b>29/02</b>	<b>2:30</b>	9.3	12.0	13.7
Gandazzolo Reno	21:15	14.34	▼	<b>16,18</b>	<b>29/02</b>	<b>5:30</b>	12.5	14.8	17.0
Ponte Bastia	21:00	6.94	▼	<b>7,93</b>	<b>29/02</b>	<b>20:30</b>	8.3	10.7	13.0
Note:									

Tutti gli orari sono riferiti all'ora locale.  
I dati indicati in grassetto si riferiscono ai livelli al colmo osservati.

Δ - Tendenza

▲ in aumento

= stazionaria

▼ in diminuzione

Il Dirigente Referente Centro Funzionale

Elisa Comune

Firma autografa omessa ai sensi dell'art.3, c.2, D.Lgs.  
12/02/1993, n.39