






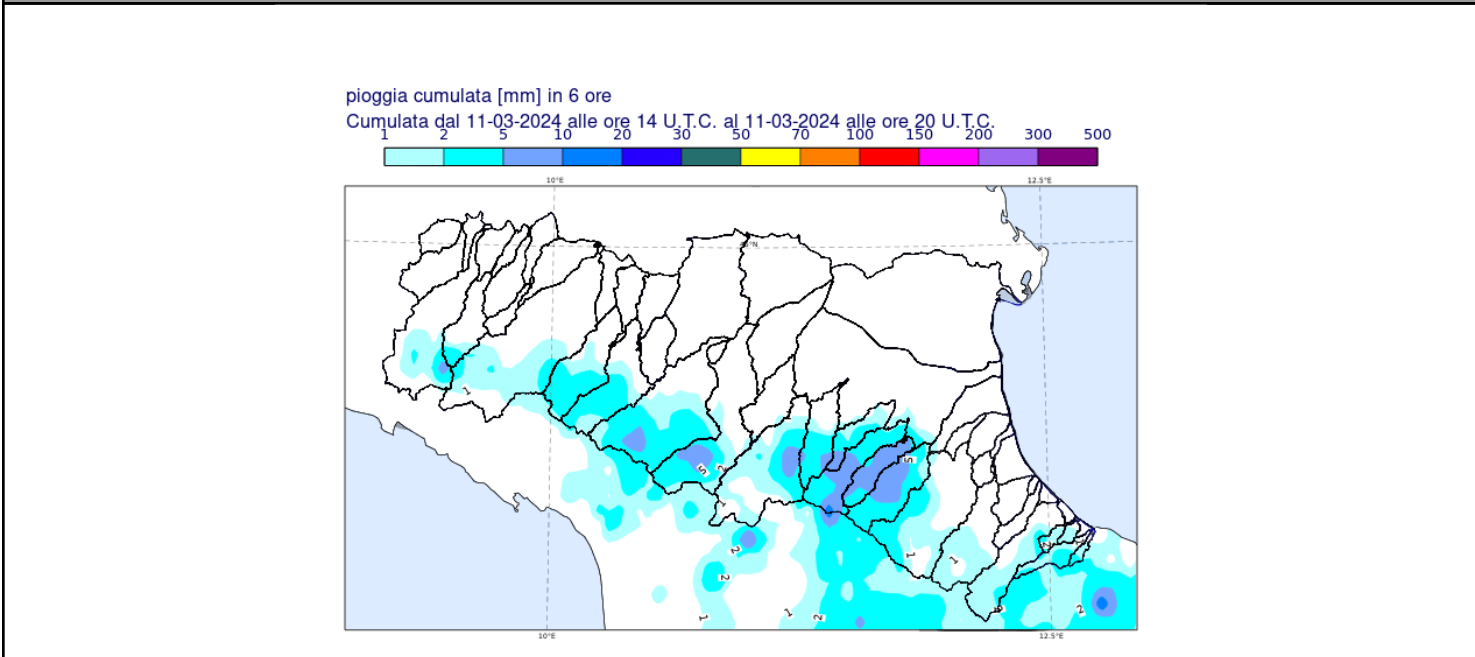


DOCUMENTO N.	DATA EMISSIONE	INIZIO VALIDITA'	FINE VALIDITA'
002/2024/04 ULTIMO	11/03/2024 21:58	11/03/2024 22:00	12/03/2024 14:00

PREVISIONE METEOROLOGICA PER LE PROSSIME ORE	LEGENDA PREVISIONE
	<ul style="list-style-type: none">  Pioggia trascurabile (<2 mm / 6h)  Pioggia debole (5-10 mm / 6h)  Pioggia moderata (10-30 mm / 6h)  Pioggia elevata (>30 mm / 6h)  Pioggia mista a neve  Neve

Nelle ultime 6 ore precipitazioni sotto forma di rovesci di breve durata hanno interessato la zona appenninica; nelle prossime ore non sono previste precipitazioni significative. I colmi di piena stanno transitando nelle ultime sezioni del tratto vallivo dei fiumi Secchia e Reno, con livelli idrometrici prossimi o superiori a soglia 1.

PIOGGIA OSSERVATA NELLE ULTIME 6 ORE



PREVISIONI DELLE PIENE SUI CORSI D'ACQUA MAGGIORI

BACINO SECCHIA									
STAZIONE IDROMETRICA	LIVELLO OSSERVATO			COLMO OSSERVATO/PREVISTO			SOGLIE RIF.		
	ORE	LIVELLO	Δ	LIVELLO	GG	HH	1	2	3
Ponte Alto	21:15	5.48	▼	7.51	11/03	00:00	5.5	8.0	10.1
Ponte Bacchello	21:15	9.44	▼	9.79	11/03	08.30	8.5	9.8	11.5
Ponte Motta	21:00	7.73	▼	7.74	11/03	20:00	7.0	8.5	11.2
Pioppa	21:15	7.89	▲	7.9-8.0	12/03	notte	7.8	9.6	11.7
Concordia sulla Secchia	21:15	6.91	▲	<soglia1	12/03	mattino	8.0	9.8	12.3
Note:									

BACINO RENO									
STAZIONE IDROMETRICA	LIVELLO OSSERVATO			COLMO OSSERVATO/PREVISTO			SOGLIE RIF.		
	ORE	LIVELLO	Δ	LIVELLO	GG	HH	1	2	3
Cento	21:15	4.77	▼	5.63	11/03	07:30	5.5	7.0	8.7
Gallo	21:15	9.79	=	al colmo	11/03	22.00	9.3	12.0	13.7
Gandazzolo Reno	21:15	13.53	▲	>soglia 1	12/03	notte	12.5	14.8	17.0
Note:									

Tutti gli orari sono riferiti all'ora locale.
I dati indicati in grassetto si riferiscono ai livelli al colmo osservati.

Δ - Tendenza

▲ in aumento

= stazionaria

▼ in diminuzione

Il Dirigente Referente Centro Funzionale

Pier Paolo Alberoni

Firma autografa omessa ai sensi dell'art.3, c.2, D.Lgs.
12/02/1993, n.39