






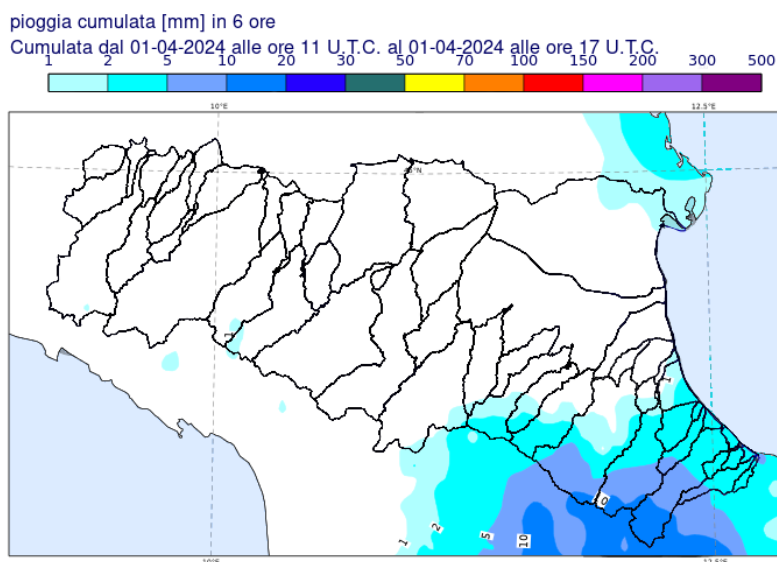


DOCUMENTO N.	DATA EMISSIONE	INIZIO VALIDITA'	FINE VALIDITA'
004/2024/03	01/04/2024 20:25	01/04/2024 20:00	02/04/2024 10:00

PREVISIONE METEOROLOGICA PER LE PROSSIME ORE	LEGENDA PREVISIONE
	<ul style="list-style-type: none"> <li> Pioggia trascurabile (&lt;2 mm / 6h)</li> <li> Pioggia debole (5-10 mm / 6h)</li> <li> Pioggia moderata (10-30 mm / 6h)</li> <li> Pioggia elevata (&gt;30 mm / 6h)</li> <li> Pioggia mista a neve</li> <li> Neve</li> </ul>

Le piene di Enza e Secchia si stanno propagando nei tratti vallivi con livelli al colmo prossimi o superiori alle soglie 2.  
Nelle prossime ore non si prevedono precipitazioni significative.

**PIOGGIA OSSERVATA NELLE ULTIME 6 ORE**



## PREVISIONI DELLE PIENE SUI CORSI D'ACQUA MAGGIORI

## BACINO PARMA

STAZIONE IDROMETRICA	LIVELLO OSSERVATO			COLMO OSSERVATO/PREVISTO			SOGLIE RIF.		
	ORE	LIVELLO	Δ	LIVELLO	GG	HH	1	2	3
Parma Ponte Verdi	19:45	1.62	=	<b>2.33</b>	<b>01/04</b>	<b>12:10</b>	1.8	2.15	3.0
Colorno AIPO	19:45	5.32	▲	<soglia 2	01/04	sera-notte	5.2	6.2	8.0

Note:

## BACINO ENZA

STAZIONE IDROMETRICA	LIVELLO OSSERVATO			COLMO OSSERVATO/PREVISTO			SOGLIE RIF.		
	ORE	LIVELLO	Δ	LIVELLO	GG	HH	1	2	3
Cedogno	19:45	1.2	▼	<b>1.82</b>	<b>01/04</b>	<b>11:30</b>	1.2	1.7	2.5
Casse Espansione Enza SIAP	19:30	1.58	▼	<b>1.84</b>	<b>01/04</b>	<b>13:30</b>	1.2	2.4	3.2
S. Ilario d'Enza	19:30	1.36	▼	<b>2.11</b>	<b>01/04</b>	<b>12:30</b>	1.0	1.7	2.1
Sorbolo	19:45	10.34	=	<b>10.40</b>	<b>01/04</b>	<b>18:45</b>	7.9	10.0	11.0

Note:

## BACINO SECCHIA

STAZIONE IDROMETRICA	LIVELLO OSSERVATO			COLMO OSSERVATO/PREVISTO			SOGLIE RIF.		
	ORE	LIVELLO	Δ	LIVELLO	GG	HH	1	2	3
Rubiera SS9	19:45	1.46	▼	<b>1.84</b>	<b>01/04</b>	<b>15:15</b>	1.3	1.8	2.3
Rubiera casse monte	20:00	4.56	▼	<b>6.70</b>	<b>01/04</b>	<b>15:30</b>	6.0	7.5	8.5
Rubiera casse valle	20:00	3.16	▼	<b>3.82</b>	<b>01/04</b>	<b>15:45</b>	1.8	3.6	5.0
Ponte Alto	19:45	8.35	▲	8.3-8.5	01/04	21-23	5.5	8.0	10.1
Ponte Bacchello	19:45	9.59	▲	10.0-10.4	02/04	3:00-7:00	8.5	9.8	11.5
Ponte Motta	19:30	6.51	▲	~soglia 2	02/04	matt-pom	7.0	8.5	11.2
Pioppa	19:45	6.29	▲	<soglia 2	02/04	sera	7.8	9.6	11.7

Note:

Tutti gli orari sono riferiti all'ora locale.  
I dati indicati in grassetto si riferiscono ai livelli al colmo osservati.

Δ - Tendenza

▲ in aumento

= stazionaria

▼ in diminuzione

Il Dirigente Referente Centro Funzionale

Elisa Comune

Firma autografa omessa ai sensi dell'art.3, c.2, D.Lgs.

12/02/1993, n.39