






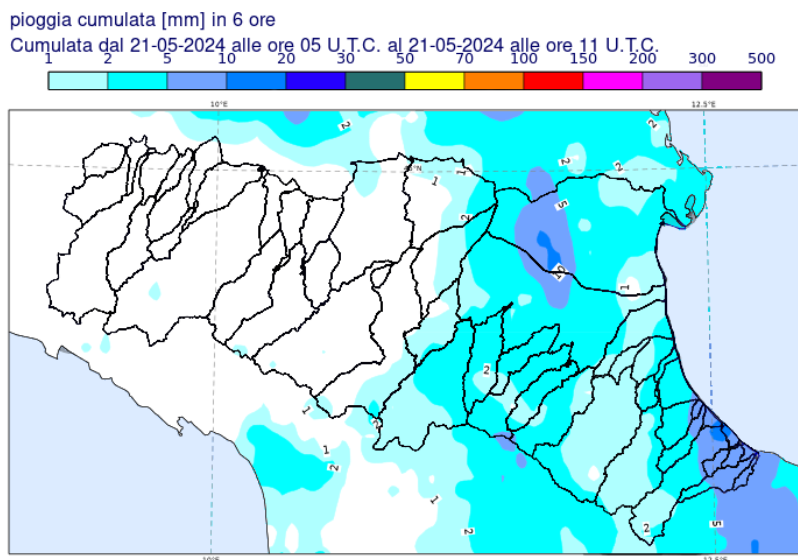


DOCUMENTO N.	DATA EMISSIONE	INIZIO VALIDITA'	FINE VALIDITA'
005/2024/03 ULTIMO	21/05/2024 14:19	21/05/2024 14:00	21/05/2024 19:00

PREVISIONE METEOROLOGICA PER LE PROSSIME ORE	LEGENDA PREVISIONE
	<ul style="list-style-type: none">  Pioggia trascurabile (<2 mm / 6h)  Pioggia debole (5-10 mm / 6h)  Pioggia moderata (10-30 mm / 6h)  Pioggia elevata (>30 mm / 6h)  Pioggia mista a neve  Neve

Nelle prossime ore non si prevedono precipitazioni significative.
Le piene dei fiumi Riglio, Chiavenna, Arda, Stirone, Rovacchia e Samoggia stanno transitando nel tratto vallivo con livelli idrometrici che rientreranno sotto soglia 1 nelle prossime ore.

PIOGGIA OSSERVATA NELLE ULTIME 6 ORE



PREVISIONI DELLE PIENE SUI CORSI D'ACQUA MAGGIORI

BACINO TIDONE

STAZIONE IDROMETRICA	LIVELLO OSSERVATO			COLMO OSSERVATO/PREVISTO			SOGLIE RIF.		
	ORE	LIVELLO	Δ	LIVELLO	GG	HH	1	2	3
Luretta	13:30	1.82	▼	2.74	21/05	5:00	1.9	2.4	2.7
Rottofreno	13:30	0.48	▼	1.50	21/05	6:15	1.0	1.7	2.3
Note:									

BACINO CHIAVENNA

STAZIONE IDROMETRICA	LIVELLO OSSERVATO			COLMO OSSERVATO/PREVISTO			SOGLIE RIF.		
	ORE	LIVELLO	Δ	LIVELLO	GG	HH	1	2	3
Montanaro	13:30	1.73	▼	3.53	21/05	6:45	1.6	2.6	4.0
Saliceto	13:30	2.18	▼	4.90	21/05	8:15	2.8	3.9	4.9
Note:									

BACINO ARDA

STAZIONE IDROMETRICA	LIVELLO OSSERVATO			COLMO OSSERVATO/PREVISTO			SOGLIE RIF.		
	ORE	LIVELLO	Δ	LIVELLO	GG	HH	1	2	3
Fiorenzuola d'Arda	13:30	1.21	▼	2.14	21/05	4:25	1.3	1.6	1.9
Note:									

BACINO TARO

STAZIONE IDROMETRICA	LIVELLO OSSERVATO			COLMO OSSERVATO/PREVISTO			SOGLIE RIF.		
	ORE	LIVELLO	Δ	LIVELLO	GG	HH	1	2	3
Castellina di Soragna	13:30	1.92	▼	4.78	21/05	07:45	3.0	4.0	5.4
Toccalmatto	13:30	2.37	▼	4.57	21/05	07:00	2.5	4.0	4.5
Note:									

BACINO SAMOGGIA

STAZIONE IDROMETRICA	LIVELLO OSSERVATO			COLMO OSSERVATO/PREVISTO			SOGLIE RIF.		
	ORE	LIVELLO	Δ	LIVELLO	GG	HH	1	2	3
Bazzano	13:30	0.06	▼	2.17	20/05	20:15	0.4	1.1	1.6
Calcara	13:30	1.35	▼	3.69	20/05	21:45	2.2	3.0	4.0
Forcelli	13:30	9.54	▼	11.41	21/05	5:30	9.5	11.5	13.3
Note:									

Tutti gli orari sono riferiti all'ora locale.
I dati indicati in grassetto si riferiscono ai livelli al colmo osservati.

Δ - Tendenza

▲ in aumento

= stazionaria

▼ in diminuzione

Il Dirigente Referente Centro Funzionale

Elisa Comune

Firma autografa omessa ai sensi dell'art.3, c.2, D.Lgs.
12/02/1993, n.39