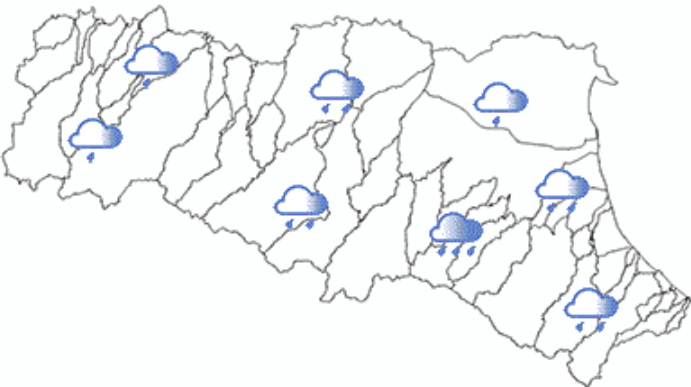






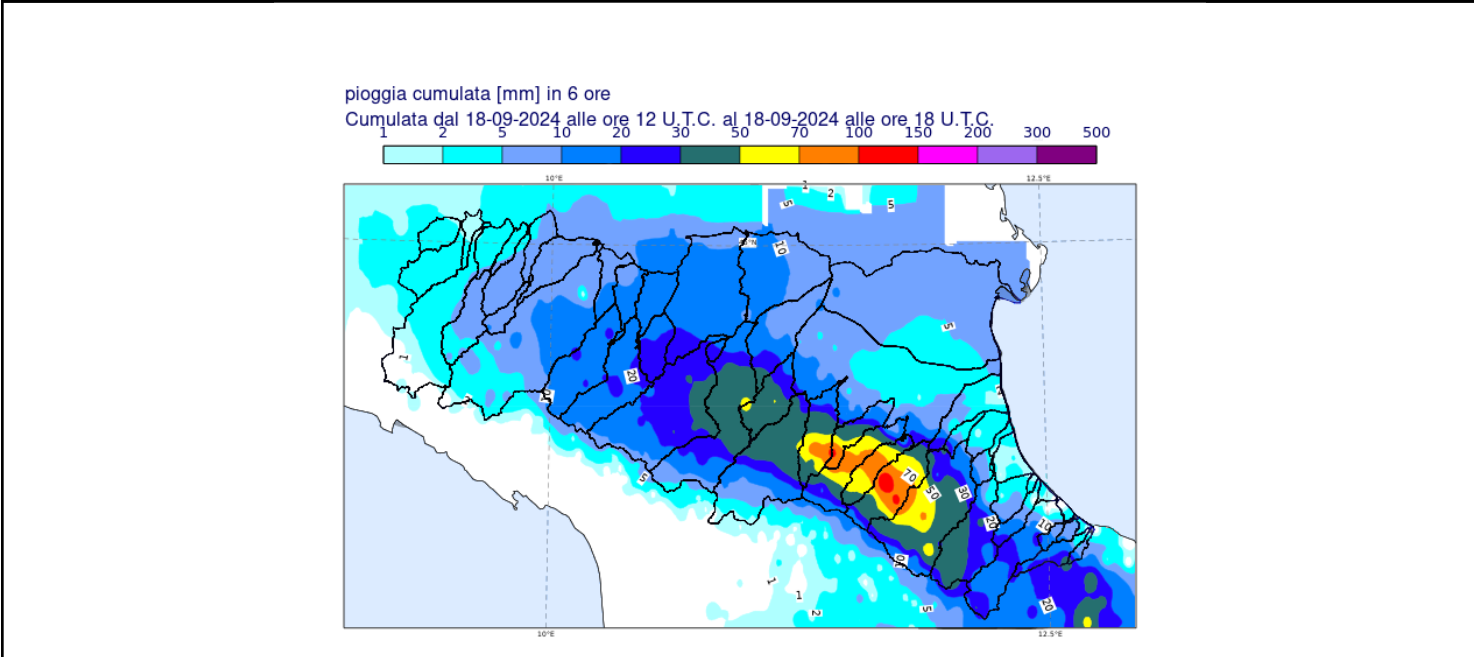


DOCUMENTO N.	DATA EMISSIONE	INIZIO VALIDITA'	FINE VALIDITA'
009/2024/02	18/09/2024 21:07	18/09/2024 21:00	19/09/2024 03:00

PREVISIONE METEOROLOGICA PER LE PROSSIME ORE	LEGENDA PREVISIONE
	<ul style="list-style-type: none">  Pioggia trascurabile (<2 mm / 6h)  Pioggia debole (5-10 mm / 6h)  Pioggia moderata (10-30 mm / 6h)  Pioggia elevata (>30 mm / 6h)  Pioggia mista a neve  Neve

L'intensificazione delle precipitazioni nelle ultime ore sulle zone collinari di Idice-Savona, Sillaro, Santerno, Senio e Lamone e Montone, con cumulate medie sui bacini tra i 120 ed i 170 mm nelle ultime 48 ore, ha generato nuovi incrementi dei livelli idrometrici sulle piene già in atto nei suddetti corsi d'acqua, che si propagheranno verso valle raggiungendo colmi prossimi o superiori alle soglie 3. Nelle prossime ore si prevedono precipitazioni moderate sul settore centro-orientale della regione, localmente elevate nelle zone collinari del bolognese, ravennate e forlivese, che alimenteranno ulteriormente le piene in corso.

PIOGGIA OSSERVATA NELLE ULTIME 6 ORE



PREVISIONI DELLE PIENE SUI CORSI D'ACQUA MAGGIORI

BACINO IDICE

STAZIONE IDROMETRICA	LIVELLO OSSERVATO			COLMO OSSERVATO/PREVISTO			SOGLIE RIF.		
	ORE	LIVELLO	Δ	LIVELLO	GG	HH	1	2	3
Pianoro	20:30	1.36	▼	1,47	18/09	19:30	0.8	1.0	1.4
S. Ruffillo Savena	20:30	2.08	▲	>soglia 3	18/09	notte	0.8	1.2	1.5
Pizzocalvo	20:30	0.94	▲	>soglia 3	18/09	notte	0.5	0.7	1.0
Castenaso	20:30	10.84	▲	>soglia 3	19/09	notte-matt	8.0	9.2	11.0
S. Antonio	20:30	13.1	▲	>soglia 3	19/09	mattina	10.5	12.2	13.7
Note:									

BACINO QUADERNA

STAZIONE IDROMETRICA	LIVELLO OSSERVATO			COLMO OSSERVATO/PREVISTO			SOGLIE RIF.		
	ORE	LIVELLO	Δ	LIVELLO	GG	HH	1	2	3
Palesio	20:30	0.62	▼	1,34	18/09	15:15	0.9	1.3	1.7
Centonara	20:00	36.75	▼	37,90	18/09	16:30			
Massarolo	20:00	18.64	▲	>soglia 2	18/09	sera	18.0	19.3	20.0
Note:									

BACINO SILLARO

STAZIONE IDROMETRICA	LIVELLO OSSERVATO			COLMO OSSERVATO/PREVISTO			SOGLIE RIF.		
	ORE	LIVELLO	Δ	LIVELLO	GG	HH	1	2	3
Castel San Pietro	20:30	1.7	▲	>soglia 3	18/09	sera-notte	1.0	1.3	1.7
Sesto Imolese	20:30	14.67	▲	>soglia 3	18/09	notte	11.5	12.8	14.5
Portonovo	20:30	12.08	▲	>soglia 3	19/09	mattina	10.3	11.8	13.0
Note:									

BACINO SANTERNO

STAZIONE IDROMETRICA	LIVELLO OSSERVATO			COLMO OSSERVATO/PREVISTO			SOGLIE RIF.		
	ORE	LIVELLO	Δ	LIVELLO	GG	HH	1	2	3
Borgo Tossignano	20:30	2.21	▲	>soglia 2	18/09	notte	1.5	2.0	2.8
Codrignano	20:30	1.31	▲	>soglia 2	18/09	notte	0.8	1.2	1.6
Imola	20:30	2.62	▲	>soglia 2	19/09	notte-matt	2.0	2.7	3.7
Note: Le intense precipitazioni in atto e previste nelle prossime ore stanno generando nuovi incrementi dei livelli idrometrici nelle sezioni montane, che si propagheranno verso valle con la formazione di ulteriori colmi di piena, superiori ai precedenti.									

BACINO SENIO									
STAZIONE IDROMETRICA	LIVELLO OSSERVATO			COLMO OSSERVATO/PREVISTO			SOGLIE RIF.		
	ORE	LIVELLO	Δ	LIVELLO	GG	HH	1	2	3
Casola Valsenio	20:30	0.4	▼	1,19	18/09	19:30	-0.3	0.3	1.0
Tebano	20:30	6.05	▲	>soglia 3	19/09	notte	3.5	4.5	5.5
Castelbolognese	20:30	5.26	▲	>soglia 3	19/09	notte-matt	2.5	4.0	6.0
Cotignola	20:30	14.65	▲	>soglia 3	19/09	mattina	11.45	13.6	15.0

Note: Le intense precipitazioni in atto e previste nelle prossime ore stanno generando nuovi incrementi dei livelli idrometrici nelle sezioni montane, che si propagheranno verso valle con la formazione di ulteriori colmi di piena superiori alle soglie 3.

BACINO LAMONE									
STAZIONE IDROMETRICA	LIVELLO OSSERVATO			COLMO OSSERVATO/PREVISTO			SOGLIE RIF.		
	ORE	LIVELLO	Δ	LIVELLO	GG	HH	1	2	3
Rivalta RA	20:30	5.15	▲	>soglia 3	18/09	sera	2.5	4.0	5.0
Strada Casale	20:30	1.28	▼	2,36	19/09	19:00	1.0	1.4	2.0
Faenza	20:30	2.8	▲	>soglia 3	19/09	notte-matt	3.5	4.5	6.0

Note: Le intense precipitazioni in atto e previste nelle prossime ore stanno generando nuovi incrementi dei livelli idrometrici nelle sezioni montane, che si propagheranno verso valle con la formazione di ulteriori colmi di piena, prossimi o superiori alle soglie 3.

BACINO MONTONE									
STAZIONE IDROMETRICA	LIVELLO OSSERVATO			COLMO OSSERVATO/PREVISTO			SOGLIE RIF.		
	ORE	LIVELLO	Δ	LIVELLO	GG	HH	1	2	3
Ponte Calanca	20:30	0.91	▲	>soglia 2	19/09	sera-notte	0.9	1.3	2.0
Castrocaro	20:30	3.36	▲	>soglia 3		sera-notte	1.3	2.0	3.0
Forlì	20:30	4.34	▲	~soglia 3	19/09	notte-matt	3.5	5.0	7.5
Ponte Braldo	20:30	6.49	▼	~soglia 3	19/09	mattina	4.5	6.5	8.0

Note: Le intense precipitazioni in atto e previste nelle prossime ore stanno generando nuovi incrementi dei livelli idrometrici nelle sezioni montane, che si propagheranno verso valle con la formazione di ulteriori colmi di piena, prossimi o superiori alle soglie 3.

BACINO BEVANO									
STAZIONE IDROMETRICA	LIVELLO OSSERVATO			COLMO OSSERVATO/PREVISTO			SOGLIE RIF.		
	ORE	LIVELLO	Δ	LIVELLO	GG	HH	1	2	3
S. Maria Nova	20:30	1.68	▼	2,82	18/09	12:25	1.5	2.2	3.2
S. Zaccaria	20:30	2.57	▼	3.17	18/09	14:30	1.5	2.5	3.8

Note:

Tutti gli orari sono riferiti all'ora locale.
I dati indicati in grassetto si riferiscono ai livelli al colmo osservati.

Δ - Tendenza	▲ in aumento	= stazionaria	▼ in diminuzione
--------------	--------------	---------------	------------------

Il Dirigente Referente Centro Funzionale

Pier Paolo Alberoni

Firma autografa omessa ai sensi dell'art.3, c.2, D.Lgs.
12/02/1993, n.39