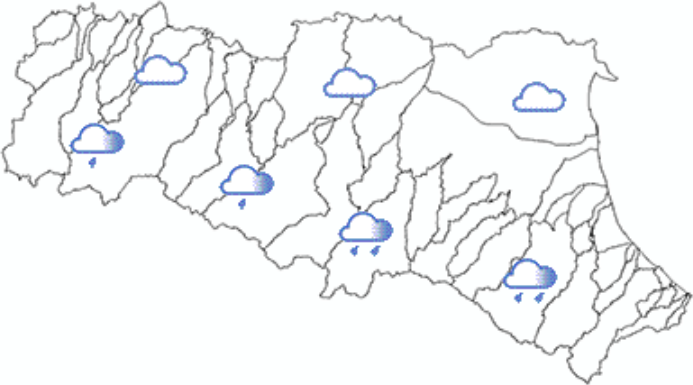






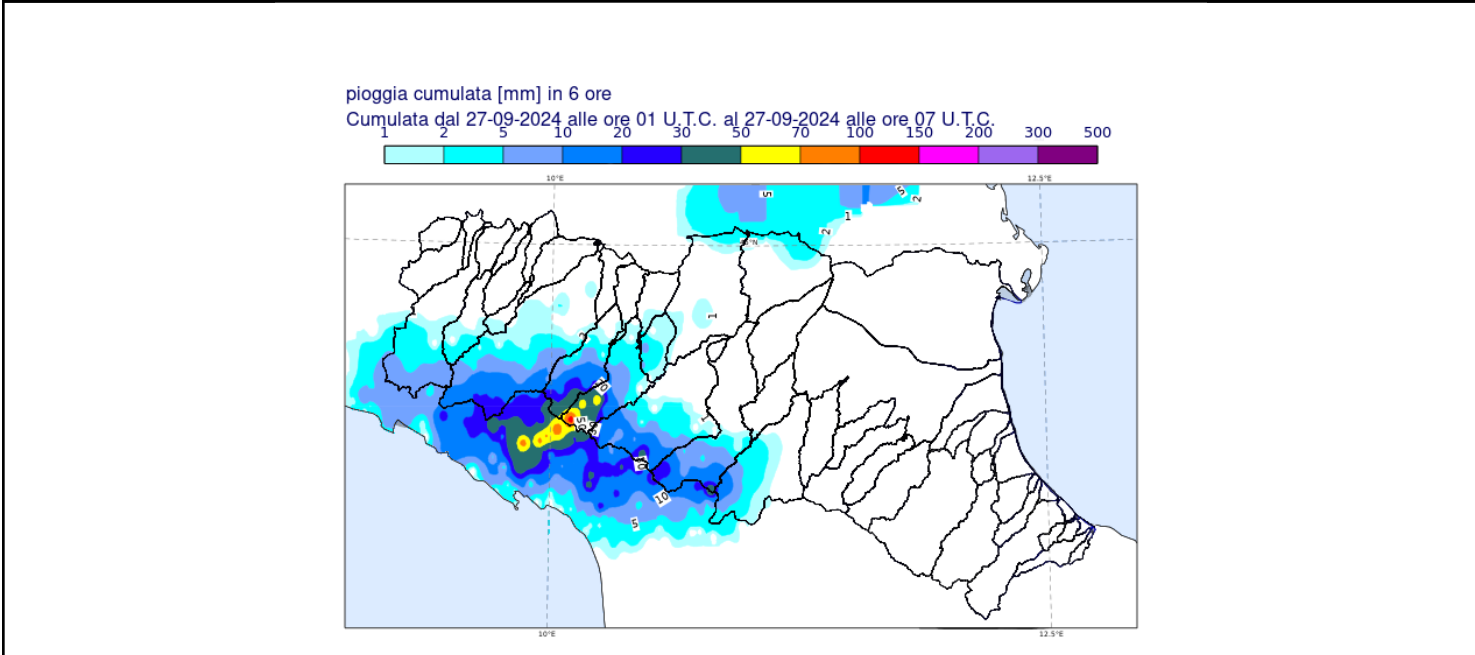


DOCUMENTO N.	DATA EMISSIONE	INIZIO VALIDITA'	FINE VALIDITA'
010/2024/02	27/09/2024 10:17	27/09/2024 10:00	27/09/2024 16:00

PREVISIONE METEOROLOGICA PER LE PROSSIME ORE	LEGENDA PREVISIONE
	<ul style="list-style-type: none">  Pioggia trascurabile (<2 mm / 6h)  Pioggia debole (5-10 mm / 6h)  Pioggia moderata (10-30 mm / 6h)  Pioggia elevata (>30 mm / 6h)  Pioggia mista a neve  Neve

Le intense precipitazioni sul crinale del bacino dell'Enza hanno generato una piena impulsiva con livelli al colmo prossimi alle soglie 2, che si propagheranno nelle prossime ore verso valle. Nelle prossime ore si prevede una progressiva attenuazione dei fenomeni, in rapido transito verso est.

PIOGGIA OSSERVATA NELLE ULTIME 6 ORE



PREVISIONI DELLE PIENE SUI CORSI D'ACQUA MAGGIORI

BACINO ENZA									
STAZIONE IDROMETRICA	LIVELLO OSSERVATO			COLMO OSSERVATO/PREVISTO			SOGLIE RIF.		
	ORE	LIVELLO	Δ	LIVELLO	GG	HH	1	2	3
Selvanizza	09:45	3.27	▼	3,81	27/09	7:45	2.5	3.2	4.0
Vetto	09:45	2.1	=	2,16	27/09	9:30	1.4	2.1	3.0
Cedogno	09:45	1.47	▲	1,6-1,9	27/09	10-13	1.2	1.7	2.5
Casse Espansione Enza SIAP	09:30	0.09	=	1,3-1,9	27/09	12-15	1.2	2.4	3.2
S. Ilario d'Enza	09:30	1.34	▲	>soglia 2	27/09	pomeriggio	1.0	1.7	2.1
Sorbolo	09:45	3.31	▲	~soglia 2	27/09	pom-sera	7.9	10.0	11.0

Note: Il colmo di piena è attualmente in transito nella sezione di Vetto

Tutti gli orari sono riferiti all'ora locale.
I dati indicati in grassetto si riferiscono ai livelli al colmo osservati.

Δ - Tendenza

▲ in aumento

= stazionaria

▼ in diminuzione

Il Dirigente Referente Centro Funzionale

Cinzia Alessandrini

Firma autografa omessa ai sensi dell'art.3, c.2, D.Lgs.
12/02/1993, n.39