






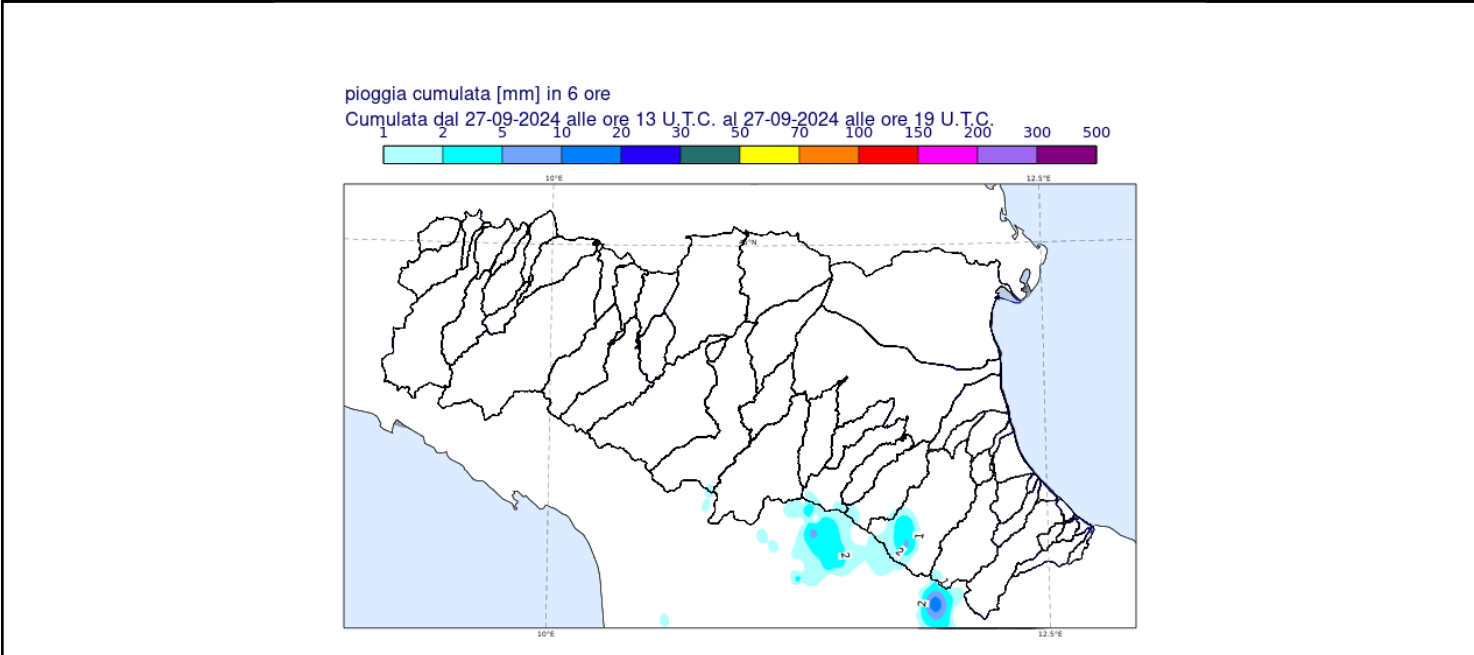


DOCUMENTO N.	DATA EMISSIONE	INIZIO VALIDITA'	FINE VALIDITA'
010/2024/04	27/09/2024 21:48	27/09/2024 22:00	28/09/2024 10:00

PREVISIONE METEOROLOGICA PER LE PROSSIME ORE	LEGENDA PREVISIONE
	<ul style="list-style-type: none"> <li> Pioggia trascurabile (&lt;2 mm / 6h)</li> <li> Pioggia debole (5-10 mm / 6h)</li> <li> Pioggia moderata (10-30 mm / 6h)</li> <li> Pioggia elevata (&gt;30 mm / 6h)</li> <li> Pioggia mista a neve</li> <li> Neve</li> </ul>

I colmi di piena sono transitati nelle ultime sezioni del tratto vallivo del fiume Enza ed i livelli idrometrici sono in progressivo esaurimento.  
Nelle prossime ore non si prevedono precipitazioni

**PIOGGIA OSSERVATA NELLE ULTIME 6 ORE**



## PREVISIONI DELLE PIENE SUI CORSI D'ACQUA MAGGIORI

BACINO ENZA									
STAZIONE IDROMETRICA	LIVELLO OSSERVATO			COLMO OSSERVATO/PREVISTO			SOGLIE RIF.		
	ORE	LIVELLO	Δ	LIVELLO	GG	HH	1	2	3
Vetto	21:15	0.92	▼	<b>2,16</b>	<b>27/09</b>	<b>9:30</b>	1.4	2.1	3.0
Cedogno	21:15	1.08	=	<b>1,59</b>	<b>27/09</b>	<b>10:54</b>	1.2	1.7	2.5
Casse Espansione Enza SIAP	21:00	0.19	▼	<b>0,44</b>	<b>27/09</b>	<b>12:30</b>	1.2	2.4	3.2
S. Ilario d'Enza	21:00	0.94	▼	<b>1,69</b>	<b>27/09</b>	<b>13:00</b>	1.0	1.7	2.1
Sorbolo	21:15	9.11	▼	<b>9,65</b>	<b>27/09</b>	<b>18:15</b>	7.9	10.0	11.0
Note:									

Tutti gli orari sono riferiti all'ora locale.  
I dati indicati in grassetto si riferiscono ai livelli al colmo osservati.

Δ - Tendenza

▲ in aumento

= stazionaria

▼ in diminuzione

Il Dirigente Referente Centro Funzionale

Cinzia Alessandrini

Firma autografa omessa ai sensi dell'art.3, c.2, D.Lgs.  
12/02/1993, n.39