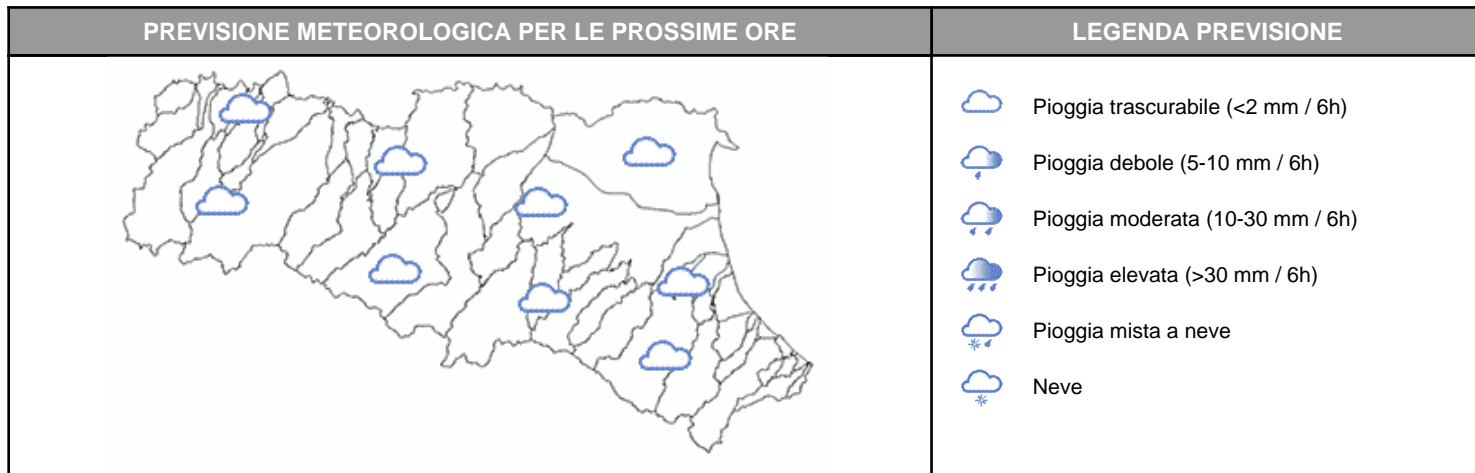
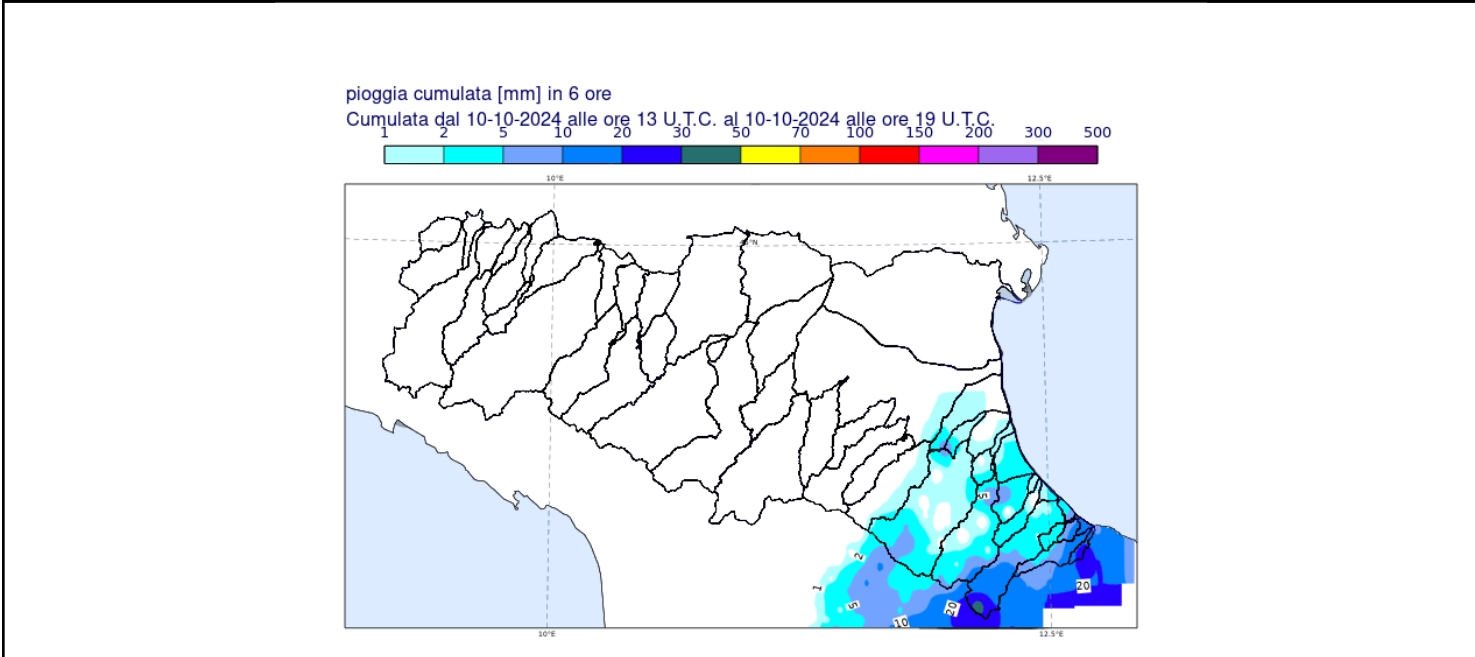


DOCUMENTO N.	DATA EMISSIONE	INIZIO VALIDITA'	FINE VALIDITA'
012/2024/07	10/10/2024 21:43	10/10/2024 22:00	11/10/2024 09:00



Le precipitazioni delle ultime ore hanno generato nuovi incrementi dei livelli idrometrici e una conseguente onda di piena che si propagherà nelle sezioni vallive del fiume Secchia con livelli prossimi alla soglia 2. Per le prossime ore non si prevedono precipitazioni significative.

PIOGGIA OSSERVATA NELLE ULTIME 6 ORE



PREVISIONI DELLE PIENE SUI CORSI D'ACQUA MAGGIORI

BACINO SECCHIA									
STAZIONE IDROMETRICA	LIVELLO OSSERVATO			COLMO OSSERVATO/PREVISTO			SOGLIE RIF.		
	ORE	LIVELLO	Δ	LIVELLO	GG	HH	1	2	3
Ponte Alto	18:00	5.58	▲	7,5-7,8	11/10	23-01	5.5	8.0	10.1
Ponte Bacchello	18:00	9.35	▲	9,7-10	11/10	matt	8.5	9.8	11.5
Ponte Motta	15:30	8.16	=	7,9-8,2	11/10	pom-sera	7.0	8.5	11.2
Pioppa	18:00	8.71	=	8,74	10/10	15:00	7.8	9.6	11.7
Concordia sulla Secchia	18:00	7.86	=	7.89	10/10	21:15	8.0	9.8	12.3

Note: Le precipitazioni delle ultime ore hanno generato nuovi incrementi dei livelli idrometrici e una conseguente nuova onda di piena che si propagherà nelle sezioni vallive con livelli prossimi alla soglia 2.

Tutti gli orari sono riferiti all'ora locale.
I dati indicati in grassetto si riferiscono ai livelli al colmo osservati.

Δ - Tendenza

▲ in aumento

= stazionaria

▼ in diminuzione

Il Dirigente Referente Centro Funzionale

Pier Paolo Alberoni

Firma autografa omessa ai sensi dell'art.3, c.2, D.Lgs.
12/02/1993, n.39