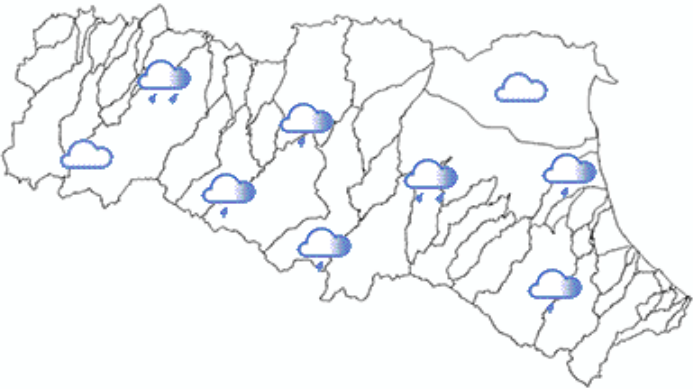








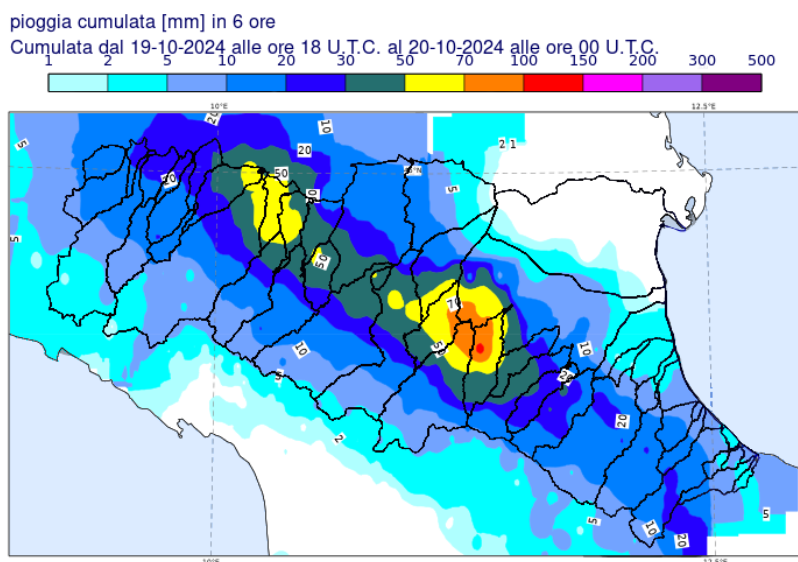
DOCUMENTO N.	DATA EMISSIONE	INIZIO VALIDITA'	FINE VALIDITA'
013/2024/09	20/10/2024 03:08	20/10/2024 02:00	20/10/2024 09:00

PREVISIONE METEOROLOGICA PER LE PROSSIME ORE	LEGENDA PREVISIONE
	<ul style="list-style-type: none"> <li> Pioggia trascurabile (&lt;2 mm / 6h)</li> <li> Pioggia debole (5-10 mm / 6h)</li> <li> Pioggia moderata (10-30 mm / 6h)</li> <li> Pioggia elevata (&gt;30 mm / 6h)</li> <li> Pioggia mista a neve</li> <li> Neve</li> </ul>

Nelle prossime ore si prevedono precipitazioni deboli irregolari, localmente moderate sul settore collinare centro-occidentale.

Gran parte dei bacini della regione sono interessati da piene; al momento le situazioni più critiche riguardano il bacino del Samoggia, il bacino dell'Idice e del bacino del Sillaro dove si sono registrati valori molto superiori alla soglia 3. Anche nel tratto vallivo del bacino di Reno che risente della piena del Samoggia si verificheranno livelli prossimi alla soglia 3.

**PIOGGIA OSSERVATA NELLE ULTIME 6 ORE**



## PREVISIONI DELLE PIENE SUI CORSI D'ACQUA MAGGIORI

## BACINO PO

STAZIONE IDROMETRICA	LIVELLO OSSERVATO			COLMO OSSERVATO/PREVISTO			SOGLIE RIF.		
	ORE	LIVELLO	Δ	LIVELLO	GG	HH	1	2	3
Ponte Becca Po	01:00	3.52	▼	3.85	19/10	18:00	3.5	4.5	5.5
Piacenza	01:15	6.05	▲	> soglia 2	20/10	notte-matt	5.0	6.0	7.0
Note:									

## BACINO CHIAVENNA

STAZIONE IDROMETRICA	LIVELLO OSSERVATO			COLMO OSSERVATO/PREVISTO			SOGLIE RIF.		
	ORE	LIVELLO	Δ	LIVELLO	GG	HH	1	2	3
Montanaro	01:15	2.81	▲	2,85	19/10	21:45	1.6	2.6	4.0
Saliceto	01:15	4.06	▲	~ soglia 3	20/10	mattina	2.8	3.9	4.9
Note:									

## BACINO ARDA

STAZIONE IDROMETRICA	LIVELLO OSSERVATO			COLMO OSSERVATO/PREVISTO			SOGLIE RIF.		
	ORE	LIVELLO	Δ	LIVELLO	GG	HH	1	2	3
Castell'Arquato	01:15	1.01	▼	1,33	19/10	20:15			
Fiorenzuola d'Arda	01:15	1.62	▼	1,63	19/10	22:00	1.3	1.6	1.9
Note:									

## BACINO TARO

STAZIONE IDROMETRICA	LIVELLO OSSERVATO			COLMO OSSERVATO/PREVISTO			SOGLIE RIF.		
	ORE	LIVELLO	Δ	LIVELLO	GG	HH	1	2	3
Fidenza SIAP	01:00	1.4	▲	1,53	19/10	20:30	0.5	1.3	2.2
Castellina di Soragna	01:15	4.75	=	4,79	20/10	00:15	3.0	4.0	5.4
Toccalmatto	01:15	4.51	▲				2.5	4.0	4.5
Note:									

## BACINO ENZA

STAZIONE IDROMETRICA	LIVELLO OSSERVATO			COLMO OSSERVATO/PREVISTO			SOGLIE RIF.		
	ORE	LIVELLO	Δ	LIVELLO	GG	HH	1	2	3
Cedogno	01:15	1.4	▼	<soglia 2	20/10	mattina	1.2	1.7	2.5
S. Ilario d'Enza	01:00	2.1	▲	~soglia 3	20/10	notte-matt	1.0	1.7	2.1
Sorbolo	01:15	9.78	▲	~soglia 3	20/10	mattina	7.9	10.0	11.0
Note:									

BACINO CROSTOLO									
STAZIONE IDROMETRICA	LIVELLO OSSERVATO			COLMO OSSERVATO/PREVISTO			SOGLIE RIF.		
	ORE	LIVELLO	Δ	LIVELLO	GG	HH	1	2	3
Puianello	01:15	2.54	▲	~ soglia 3	20/10	notte	1.7	2.3	3.0
Rivalta RE	01:15	1.83	▲				1.1	1.8	3.0
S. Vittoria	01:15	5.5	▲	>soglia 3	20/10	mattina	4.5	5.8	7.0
Note:									

BACINO SECCHIA									
STAZIONE IDROMETRICA	LIVELLO OSSERVATO			COLMO OSSERVATO/PREVISTO			SOGLIE RIF.		
	ORE	LIVELLO	Δ	LIVELLO	GG	HH	1	2	3
Ponte Veggia	01:15	12.09	▲	~soglia 3	20/10	mattina	11.2	11.8	12.3
Rossenna	01:15	1.9	▲	2,0.-2,2	20/10	mattina	1.2	1.6	2.3
Ca' de Caroli	01:15	1.94	▼				1.0	1.5	2.7
Rubiera Tresinaro	01:15	3.84	▲	~soglia 3	20/10	notte	2.0	3.0	4.0
Ponte Alto	01:15	8.45	▲	~soglia 3	20/10	matt-pom	5.5	8.0	10.1
Ponte Bacchello	01:15	9.85	▲				8.5	9.8	11.5
Ponte Motta	00:30	7.99	▼				7.0	8.5	11.2
Pioppa	01:15	8.6	▼				7.8	9.6	11.7
Concordia sulla Secchia	01:15	8.22	▲				8.0	9.8	12.3
Note: Il nuovo impulso di precipitazione nel tratto pedemontano del bacino del Secchia sta determinano un nuovo incremento dei livelli idrometrici, con livelli prossimi alla soglia 3.									

BACINO PANARO									
STAZIONE IDROMETRICA	LIVELLO OSSERVATO			COLMO OSSERVATO/PREVISTO			SOGLIE RIF.		
	ORE	LIVELLO	Δ	LIVELLO	GG	HH	1	2	3
Spilamberto	01:15	2.55	▲	~soglia 2	20/10	notte	2.0	2.8	3.6
Ponte Sant'Ambrogio	01:15	8.36	▲	>soglia 2	20/10	pomeriggio	6.5	8.2	10.5
Navicello	01:15	8.5	▲	~soglia 3	20/10	pom-sera	7.5	9.0	11.5
Bomporto	01:00	8.09	▲				8.0	9.2	11.8
Camposanto	01:15	7.01	=				7.3	8.7	12.0
Foscaglia Panaro	01:00	14.88	▼				15.0	16.0	18.0
Bondeno Panaro	09:00	11.52	▲				11.0	12.0	13.8
Gorzano	01:15	1.58	▼				1.0	1.5	2.2
S. Donnino	01:15	2.41	▲	>soglia 3	20/10	notte	1.5	2.0	2.3
Fossalta	01:00	6.52	▲				3.2	5.7	7.0
Note: Il nuovo impulso di precipitazione nel tratto pedemontano del bacino del Panaro sta determinano un nuovo incremento dei livelli idrometrici prossimi alla soglia 2.									

<b>BACINO SAMOGGIA</b>									
<b>STAZIONE IDROMETRICA</b>	<b>LIVELLO OSSERVATO</b>			<b>COLMO OSSERVATO/PREVISTO</b>			<b>SOGLIE RIF.</b>		
	<b>ORE</b>	<b>LIVELLO</b>	<b>Δ</b>	<b>LIVELLO</b>	<b>GG</b>	<b>HH</b>	<b>1</b>	<b>2</b>	<b>3</b>
Bazzano	01:15	2.86	▼	<b>2,88</b>	<b>20/10</b>	<b>01:00</b>	0.4	1.1	1.6
Calcara	00:45	4.44	▲	4,5-5,0	20/10	mattina	2.2	3.0	4.0
Paltrone Samoggia	22:30	36.01	▲				36.5	37.7	38.7
Forcelli	01:15	13.86	▲	14,5-15,0	20/10	mattina	9.5	11.5	13.3
Anzola Ghironda	00:30	39.26	▲	>soglia 3	20/10	mattina	37.4	38.0	39.0
Lavino di Sopra	01:15	11.41	▲	<b>11,60</b>	<b>20/10</b>	<b>00:15</b>	8.8	9.8	11.0
Lavino di Sotto	01:15	13.26	▲	>soglia 3	20/10	mattina	9.0	11.4	13.0

Note: I livelli idrometrici registrati sul bacino del Samoggia risultano particolarmente critici e abbondantemente superiori alla soglia 3 .  
 Analoga situazione si sta verificando con i suoi affluenti in destra Ghironda e Lavino. Alla confluenza nella stazione di Forcelli, il livello idrometrico atteso risulta molto al di sopra della soglia 3. La sola piena del Samoggia sta alimentando la piena di Reno, per cui ci si aspetta un nuovo colmo a Cento.

<b>BACINO RENO</b>									
<b>STAZIONE IDROMETRICA</b>	<b>LIVELLO OSSERVATO</b>			<b>COLMO OSSERVATO/PREVISTO</b>			<b>SOGLIE RIF.</b>		
	<b>ORE</b>	<b>LIVELLO</b>	<b>Δ</b>	<b>LIVELLO</b>	<b>GG</b>	<b>HH</b>	<b>1</b>	<b>2</b>	<b>3</b>
Casalecchio chiusa	01:15	1.56	▲	~soglia 2	<b>20/10</b>	<b>2:00-5:00</b>	0.8	1.6	2.2
Bonconvento	01:15	9.97	▲	~ soglia 3	<b>20/10</b>	<b>mattina</b>	7.5	10.0	11.5
Cento	01:15	6.47	▲	~ soglia 3	20/10	12:-15	5.5	7.0	8.7
Dosso	01:15	9.02	▲				8.3	10.8	12.3
Opera Reno Panfilia	01:15	20.55	▲				20.0	21.8	23.4
Gallo	01:15	12.19	▲				9.3	12.0	13.7
Gandazzolo Reno	01:15	16.21	▲				12.5	14.8	17.0
Ravone	20:45	3.22	▼				0.4	1.4	2.0

Note: Il contributo della piena di Samoggia particolarmente elevata insieme all'apporto da Casalecchio Chiusa che si mantiene prossimo al livello 2 determinerà un nuovo colmo di piena a Cento prossimo alla soglia 3.

<b>BACINO NAVILE - SAVENA ABBANDONATO</b>									
<b>STAZIONE IDROMETRICA</b>	<b>LIVELLO OSSERVATO</b>			<b>COLMO OSSERVATO/PREVISTO</b>			<b>SOGLIE RIF.</b>		
	<b>ORE</b>	<b>LIVELLO</b>	<b>Δ</b>	<b>LIVELLO</b>	<b>GG</b>	<b>HH</b>	<b>1</b>	<b>2</b>	<b>3</b>
Bova	23:00	1.58	▲	<b>1,75</b>	<b>19/10</b>	<b>21:00</b>	0.4	1.2	2.0
Arcoveggio	01:15	12.71	▼	<b>12,92</b>	<b>19/10</b>	<b>23:45</b>	10.5	12.0	13.0
Castelmaggiore	01:15	12.32	▲	12,35-12,4	20/10	notte	9.5	10.8	12.5
Bentivoglio	00:30	17.38	▲	17,5-17,8	20/10	notte-matt	15.6	16.5	17.0
Saletto	01:15	3.4	▲	~soglia 3	20/10	4.00-06:00	1.8	3.0	3.8
La Dozza	01:15	12.23	▼	<b>13,28</b>	<b>19/10</b>	<b>22:00</b>	11.0	12.0	13.0
Casoni	01:15	14.52	▲				12.8	13.6	14.5
Gandazzolo Savena	01:15	15.12	▲				12.5	14.0	15.0

Note:

BACINO IDICE									
STAZIONE IDROMETRICA	LIVELLO OSSERVATO			COLMO OSSERVATO/PREVISTO			SOGLIE RIF.		
	ORE	LIVELLO	Δ	LIVELLO	GG	HH	1	2	3
S. Ruffillo Savena	01:15	2.76	▲	2,83	19/10	23:30	0.8	1.2	1.5
Pizzocalvo	01:15	1.23	▲	1,28	20/10	00:45	0.5	0.7	1.0
Castenaso	01:15	12.78	▲	13,5-14,5	20/10	mattina	8.0	9.2	11.0
S. Antonio	01:15	13.55	▲	14,0-15,0	20/10	matt-pom	10.5	12.2	13.7

Note: Alla sezione di San Ruffillo si sta registrando un livello idrometrico superiore alla soglia 3. La stessa cosa si sta verificando sull'affluente in destra, il Quaderna, a Palesio. Ci si aspetta quindi una piena importante alla sezione di Castenaso significativamente superiore alla soglia 3.

BACINO QUADERNA									
STAZIONE IDROMETRICA	LIVELLO OSSERVATO			COLMO OSSERVATO/PREVISTO			SOGLIE RIF.		
	ORE	LIVELLO	Δ	LIVELLO	GG	HH	1	2	3
Palesio	01:15	1.29	▼	2,07	19/10	21:15	0.9	1.3	1.7
Massarolo	23:00	20.37	▲				18.0	19.3	20.0

Note:

BACINO SILLARO									
STAZIONE IDROMETRICA	LIVELLO OSSERVATO			COLMO OSSERVATO/PREVISTO			SOGLIE RIF.		
	ORE	LIVELLO	Δ	LIVELLO	GG	HH	1	2	3
Castel San Pietro	01:15	1.64	▼	1,76	20/10	01:00	1.0	1.3	1.7
Correcchio Sillaro	00:30	23.25	▲				20.0	21.0	22.8
Sesto Imolese	01:15	14.9	▲	15,5-16,0	20/10	mattina	11.5	12.8	14.5
Portonovo	01:15	11.81	▲	>soglia 3	20/10	matt-pom	10.3	11.8	13.0

Note:

BACINO SANTERNO									
STAZIONE IDROMETRICA	LIVELLO OSSERVATO			COLMO OSSERVATO/PREVISTO			SOGLIE RIF.		
	ORE	LIVELLO	Δ	LIVELLO	GG	HH	1	2	3
Imola	01:15	2.4	▼	2,62	20/10	00:30	2.0	2.7	3.7
Mordano	01:15	10.74	▲	11,6-12,0	20/10	mattina	10.0	12.0	14.0
S. Agata	01:15	11.16	▲	>soglia 2	20/10	mattina	10.0	12.0	14.0

Note:

BACINO SENIO									
STAZIONE IDROMETRICA	LIVELLO OSSERVATO			COLMO OSSERVATO/PREVISTO			SOGLIE RIF.		
	ORE	LIVELLO	Δ	LIVELLO	GG	HH	1	2	3
Tebano	01:15	5.48	▲	5,5-5,8	20/10	notte	3.5	4.5	5.5
Castelbolognese	01:15	4.45	▲	~ 5,0	20/10	mattina	2.5	4.0	6.0
Cotignola	01:15	13.04	▲	~soglia 3	20/10	matt-pom	11.45	13.6	15.0
Fusignano	01:15	6.59	▲				8.65	10.4	12.0
Alfonsine	01:15	6.71	▲				8.3	10.2	12.2

Note:

BACINO LAMONE									
STAZIONE IDROMETRICA	LIVELLO OSSERVATO			COLMO OSSERVATO/PREVISTO			SOGLIE RIF.		
	ORE	LIVELLO	Δ	LIVELLO	GG	HH	1	2	3
Rivalta RA	01:15	4.49	▼	<b>4,98</b>	<b>20/10</b>	<b>00.15</b>	2.5	4.0	5.0
Faenza	01:15	3.84	▲	>soglia 2	20/10	mattina	3.5	4.5	6.0
Reda	01:15	5.78	▲	~soglia 2	20/10	mattina	5.0	7.0	9.0
Pieve Cesato	01:15	5.21	▲	>soglia 2	20/10	10-12	4.5	6.5	8.0
Mezzano	01:15	1.71	▲				4.5	6.0	7.5
Note:									

BACINO MONTONE									
STAZIONE IDROMETRICA	LIVELLO OSSERVATO			COLMO OSSERVATO/PREVISTO			SOGLIE RIF.		
	ORE	LIVELLO	Δ	LIVELLO	GG	HH	1	2	3
Forlì	01:15	5.29	▲	5,3-5,5	20/10	notte	3.5	5.0	7.5
Ponte Braldo	01:15	5.32	▲	~soglia2	20/10	mattina	4.5	6.5	8.0
Ponte Vico	01:15	3.49	▲	~soglia2	20/10	10-12	4.5	6.0	7.7
Note:									

BACINO RONCO									
STAZIONE IDROMETRICA	LIVELLO OSSERVATO			COLMO OSSERVATO/PREVISTO			SOGLIE RIF.		
	ORE	LIVELLO	Δ	LIVELLO	GG	HH	1	2	3
Meldola	01:15	0.89	▼	<b>1,18</b>	<b>19/10</b>	<b>23:00</b>	0.6	1.1	2.1
Ronco	01:15	3.97	▲	>soglia1	20/10	mattino	4.0	6.0	7.0
Coccolia	01:00	2.52	▲				4.0	5.5	7.5
Note:									

BACINO SAVIO									
STAZIONE IDROMETRICA	LIVELLO OSSERVATO			COLMO OSSERVATO/PREVISTO			SOGLIE RIF.		
	ORE	LIVELLO	Δ	LIVELLO	GG	HH	1	2	3
S. Carlo	00:45	3.24	▼	<b>3,67</b>	<b>20/10</b>	<b>00:00</b>	2.5	4.0	5.5
Cesena	01:15	5.36	▲	~soglia2	20/10	notte	4.0	5.5	7.8
Matellica	01:15	0.8	▼					3.5	5.5
Note:									

Tutti gli orari sono riferiti all'ora locale.  
I dati indicati in grassetto si riferiscono ai livelli al colmo osservati.

Δ - Tendenza	▲ in aumento	= stazionaria	▼ in diminuzione
--------------	--------------	---------------	------------------

Il Dirigente Referente Centro Funzionale

Cinzia Alessandrini

Firma autografa omessa ai sensi dell'art.3, c.2, D.Lgs.  
12/02/1993, n.39