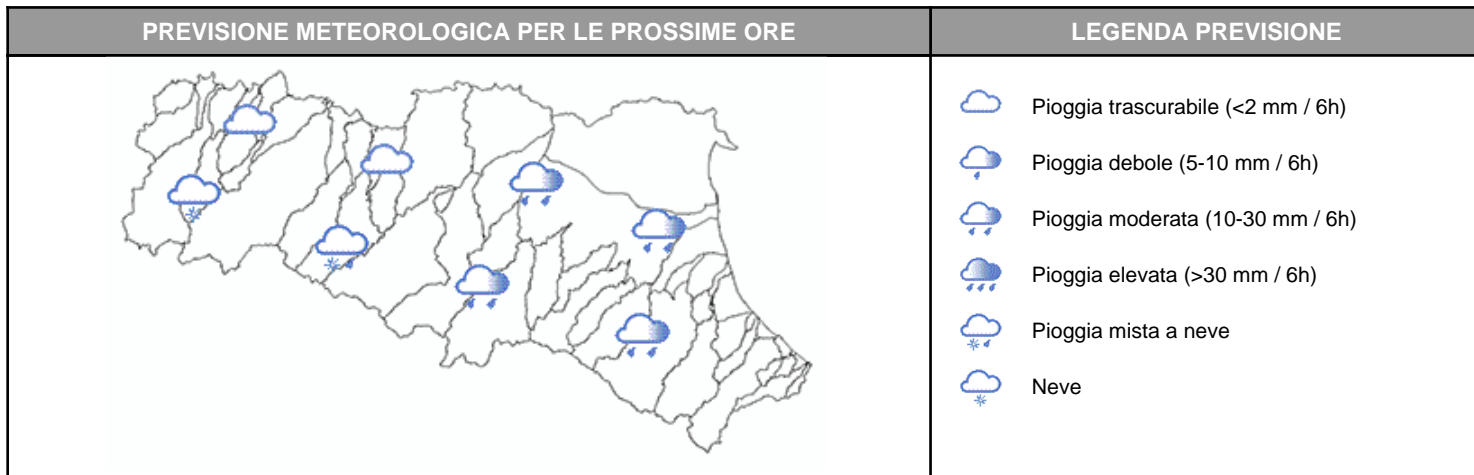
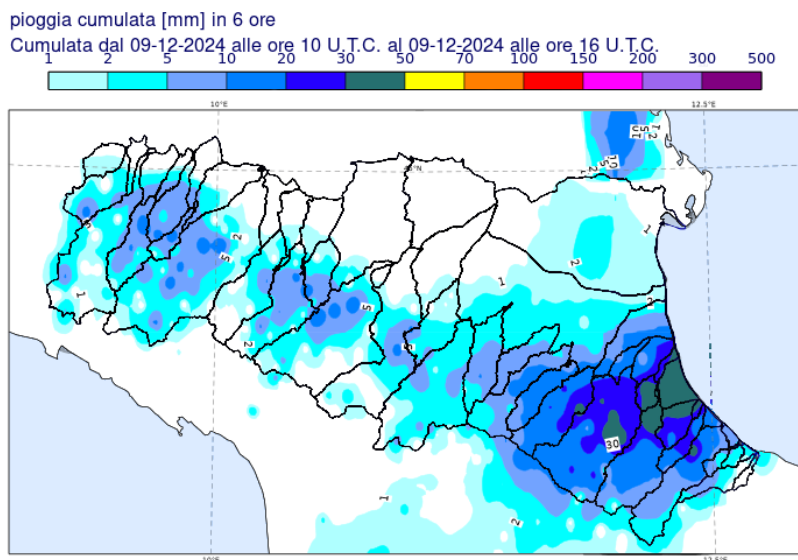


DOCUMENTO N.	DATA EMISSIONE	INIZIO VALIDITA'	FINE VALIDITA'
017/2024/05	09/12/2024 17:41	09/12/2024 18:00	10/12/2024 00:00



Nelle prossime ore sono previste precipitazioni a carattere di rovescio nel settore centro-orientale della regione.  
 Le piene di Secchia, Panaro e Reno si stanno propagando nei tratti vallivi con livelli prossimi o superiori a soglia 1.  
 Le piene degli affluenti di Reno stanno defluendo nei tratti vallivi con livelli superiori a soglia 1, mentre le piene dei fiumi romagnoli stanno defluendo nei tratti vallivi con livelli superiori a soglia 2; non si escludono ulteriori incrementi da monte per le precipitazioni previste nelle prossime ore.

**PIOGGIA OSSERVATA NELLE ULTIME 6 ORE**



## PREVISIONI DELLE PIENE SUI CORSI D'ACQUA MAGGIORI

## BACINO SECCHIA

STAZIONE IDROMETRICA	LIVELLO OSSERVATO			COLMO OSSERVATO/PREVISTO			SOGLIE RIF.		
	ORE	LIVELLO	Δ	LIVELLO	GG	HH	1	2	3
Rubiera SS9	17:15	0.95	=	1.52	09/12	1:45	1.3	1.8	2.3
Rubiera Tresinaro	17:15	1.39	▼	2.64	09/12	2:00	2.0	3.0	4.0
Ponte Alto	17:15	5.17	▼	7.39	09/12	6:00	5.5	8.0	10.1
Ponte Bacchello	17:00	9.54	▼	9.82	09/12	10:50	8.5	9.8	11.5
Ponte Motta	16:30	7.62	▲	7.6-7.7	9/12	sera	7.0	8.5	11.2
Pioppa	17:15	7.81	▲	8.1-8.5	10/12	mattina	7.8	9.6	11.7

Note:

## BACINO SAMOGGIA

STAZIONE IDROMETRICA	LIVELLO OSSERVATO			COLMO OSSERVATO/PREVISTO			SOGLIE RIF.		
	ORE	LIVELLO	Δ	LIVELLO	GG	HH	1	2	3
Bazzano	17:00	0.47	=	1.31	09/12	00:00	0.4	1.1	1.6
Calcara	17:15	1.38	▼	2.00	09/12	01:15	2.2	3.0	4.0
Forcelli	17:00	9.55	▼	12.05	09/12	03:30	9.5	11.5	13.3
Lavino di Sopra	17:00	8.86	▼	10.15	08/12	19:30	8.8	9.8	11.0
Lavino di Sotto	17:00	9.46	=	11.48	08/12	23:45	9.0	11.4	13.0

Note: Le precipitazioni previste nelle prossime ore potrebbero determinare nuovi incrementi dei livelli idrometrici da monte.

## BACINO RENO

STAZIONE IDROMETRICA	LIVELLO OSSERVATO			COLMO OSSERVATO/PREVISTO			SOGLIE RIF.		
	ORE	LIVELLO	Δ	LIVELLO	GG	HH	1	2	3
Sostegno Reno	17:00	24.44	▼	25.22	09/12	8:30	23.9	26.5	28.2
Gallo	17:15	9.62	▲	>soglia1	10/12	notte	9.3	12.0	13.7
Gandazzolo Reno	17:00	13.35	▲	>soglia1	10/12	mattina	12.5	14.8	17.0

Note:

## BACINO IDICE

STAZIONE IDROMETRICA	LIVELLO OSSERVATO			COLMO OSSERVATO/PREVISTO			SOGLIE RIF.		
	ORE	LIVELLO	Δ	LIVELLO	GG	HH	1	2	3
S. Ruffillo Savena	17:00	0.65	▼	1.28	08/12	22:00	0.8	1.2	1.5
Pizzocalvo	17:15	0.47	=	1.07	08/12	22:15	0.5	0.7	1.0
Castenaso	17:00	6.77	▲	9.75	08/12	23:30	8.0	9.2	11.0
S. Antonio	17:00	12.02	▼	13.51	09/12	03:45	10.5	12.2	13.7

Note: Le precipitazioni previste nelle prossime ore potrebbero determinare nuovi incrementi dei livelli idrometrici da monte.

BACINO QUADERNA									
STAZIONE IDROMETRICA	LIVELLO OSSERVATO			COLMO OSSERVATO/PREVISTO			SOGLIE RIF.		
	ORE	LIVELLO	Δ	LIVELLO	GG	HH	1	2	3
Palesio	17:15	0.43	▼	1.24	8/12	21:30	0.9	1.3	1.7
Massarolo	17:00	18.2	▼	20.03	9/12	01:00	18.0	19.3	20.0

Note: Le precipitazioni previste nelle prossime ore potrebbero determinare nuovi incrementi dei livelli idrometrici da monte.

BACINO SILLARO									
STAZIONE IDROMETRICA	LIVELLO OSSERVATO			COLMO OSSERVATO/PREVISTO			SOGLIE RIF.		
	ORE	LIVELLO	Δ	LIVELLO	GG	HH	1	2	3
Castel San Pietro	17:00	1.05	▲	1.36	08/12	21:45	1.0	1.3	1.7
Sesto Imolese	17:15	11.56	=	13.99	09/12	02:00	11.5	12.8	14.5
Portonovo	17:00	10.25	▼	12.69	09/12	03:30	10.3	11.8	13.0

Note: Le precipitazioni previste nelle prossime ore potrebbero determinare nuovi incrementi dei livelli idrometrici da monte.

BACINO LAMONE									
STAZIONE IDROMETRICA	LIVELLO OSSERVATO			COLMO OSSERVATO/PREVISTO			SOGLIE RIF.		
	ORE	LIVELLO	Δ	LIVELLO	GG	HH	1	2	3
Modigliana	17:00	1.1	▲	>soglia2	09/12	sera	0.7	1.0	2.0
Rivalta RA	17:00	3.71	▲	>soglia2	09/12	sera	2.5	4.0	5.0
Strada Casale	17:00	0.78	▲	>soglia2	09/12	sera	1.0	1.4	2.0
Faenza	17:00	1.92	▲	>soglia1	10/12	mattina	3.5	4.5	6.0

Note: Le precipitazioni previste nelle prossime ore potrebbero determinare nuovi incrementi dei livelli idrometrici da monte.

BACINO MONTONE									
STAZIONE IDROMETRICA	LIVELLO OSSERVATO			COLMO OSSERVATO/PREVISTO			SOGLIE RIF.		
	ORE	LIVELLO	Δ	LIVELLO	GG	HH	1	2	3
Castrocaro	17:00	2.24	▲	>soglia2	09/12	sera	1.3	2.0	3.0
Forli'	17:00	5.23	▲	>soglia2	09/12	sera	3.5	5.0	7.5

Note: Le precipitazioni previste nelle prossime ore potrebbero determinare nuovi incrementi dei livelli idrometrici da monte.

BACINO RONCO									
STAZIONE IDROMETRICA	LIVELLO OSSERVATO			COLMO OSSERVATO/PREVISTO			SOGLIE RIF.		
	ORE	LIVELLO	Δ	LIVELLO	GG	HH	1	2	3
Meldola	17:00	1.37	▼	1.46	09/12	15:15	0.6	1.1	2.1
Ronco	17:00	5.84	▲	>soglia2	09/12	sera	4.0	6.0	7.0
Coccolia	17:00	4.71	▲	>soglia2	10/12	notte	4.0	5.5	7.5

Note: Le precipitazioni previste nelle prossime ore potrebbero determinare nuovi incrementi dei livelli idrometrici da monte.

<b>BACINO SAVIO</b>									
<b>STAZIONE IDROMETRICA</b>	<b>LIVELLO OSSERVATO</b>			<b>COLMO OSSERVATO/PREVISTO</b>			<b>SOGLIE RIF.</b>		
	<b>ORE</b>	<b>LIVELLO</b>	<b>Δ</b>	<b>LIVELLO</b>	<b>GG</b>	<b>HH</b>	<b>1</b>	<b>2</b>	<b>3</b>
Mercato Saraceno	17:00	1.23	▼	<b>1.64</b>	<b>09/12</b>	<b>12:00</b>	1.5	2.0	3.8
S. Carlo	17:00	3.24	▼	<b>4.42</b>	<b>09/12</b>	<b>14:00</b>	2.5	4.0	5.5
Cesena	17:15	6.23	▼	<b>6.59</b>	<b>09/12</b>	<b>15:30</b>	4.0	5.5	7.8
Matellica	17:00	2.96	▲	>soglia2	10/12	notte		3.5	5.5
Castiglione	17:00	5.81	▲	~soglia3	10/12	mattina	4.5	6.0	8.0

Note: Le precipitazioni previste nelle prossime ore potrebbero determinare nuovi incrementi dei livelli idrometrici da monte.

<b>BACINO RUBICONE</b>									
<b>STAZIONE IDROMETRICA</b>	<b>LIVELLO OSSERVATO</b>			<b>COLMO OSSERVATO/PREVISTO</b>			<b>SOGLIE RIF.</b>		
	<b>ORE</b>	<b>LIVELLO</b>	<b>Δ</b>	<b>LIVELLO</b>	<b>GG</b>	<b>HH</b>	<b>1</b>	<b>2</b>	<b>3</b>
Calisese	17:00	1.77	▼	<b>2.13</b>	<b>09/12</b>	<b>15:15</b>	1.0	1.6	2.7

Note: Le precipitazioni previste nelle prossime ore potrebbero determinare nuovi incrementi dei livelli idrometrici da monte.

<b>BACINO USO</b>									
<b>STAZIONE IDROMETRICA</b>	<b>LIVELLO OSSERVATO</b>			<b>COLMO OSSERVATO/PREVISTO</b>			<b>SOGLIE RIF.</b>		
	<b>ORE</b>	<b>LIVELLO</b>	<b>Δ</b>	<b>LIVELLO</b>	<b>GG</b>	<b>HH</b>	<b>1</b>	<b>2</b>	<b>3</b>
Santarcangelo di Romagna	17:00	3.39	▼	<b>5.48</b>	<b>09/12</b>	<b>14:15</b>	2.5	4.2	5.3

Note: Le precipitazioni previste nelle prossime ore potrebbero determinare nuovi incrementi dei livelli idrometrici.

<b>BACINO MARECCHIA</b>									
<b>STAZIONE IDROMETRICA</b>	<b>LIVELLO OSSERVATO</b>			<b>COLMO OSSERVATO/PREVISTO</b>			<b>SOGLIE RIF.</b>		
	<b>ORE</b>	<b>LIVELLO</b>	<b>Δ</b>	<b>LIVELLO</b>	<b>GG</b>	<b>HH</b>	<b>1</b>	<b>2</b>	<b>3</b>
Ponte Verucchio	17:00	2.06	▼	<b>2.86</b>	<b>09/12</b>	<b>9:15</b>	2.5	3.2	4.0
Rimini SS16	17:00	1.95	▼	<b>3.06</b>	<b>09/12</b>	<b>12:00</b>	2.2	3.0	3.8

Note: Le precipitazioni previste nelle prossime ore potrebbero determinare nuovi incrementi dei livelli idrometrici da monte.

Tutti gli orari sono riferiti all'ora locale.  
I dati indicati in grassetto si riferiscono ai livelli al colmo osservati.

Δ - Tendenza	▲ in aumento	= stazionaria	▼ in diminuzione
--------------	--------------	---------------	------------------

Il Dirigente Referente Centro Funzionale

Elisa Comune

Firma autografa omessa ai sensi dell'art.3, c.2, D.Lgs.  
12/02/1993, n.39