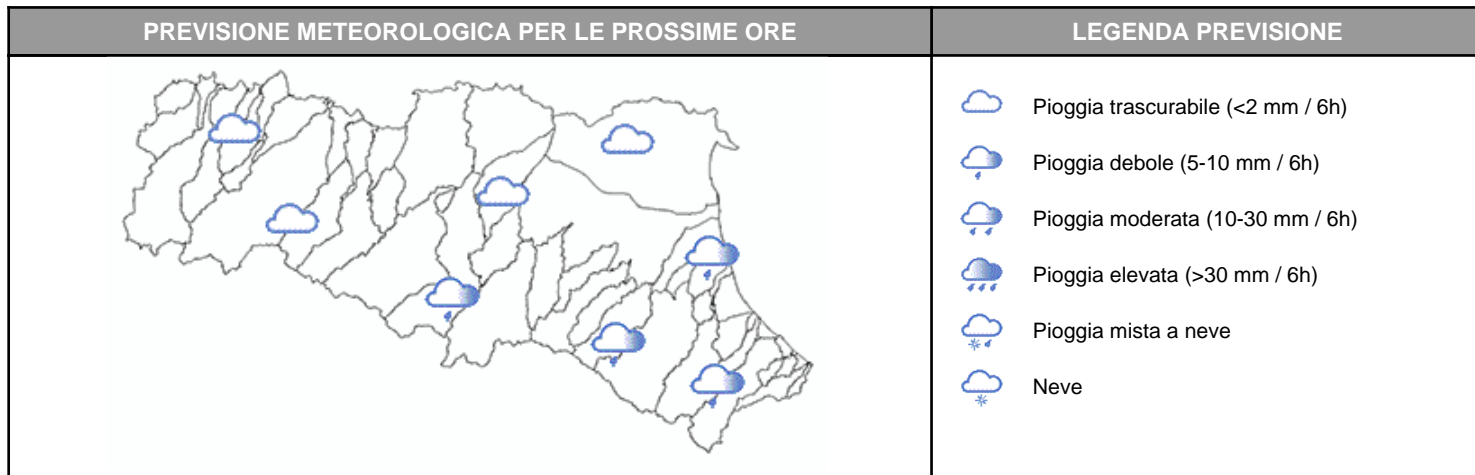
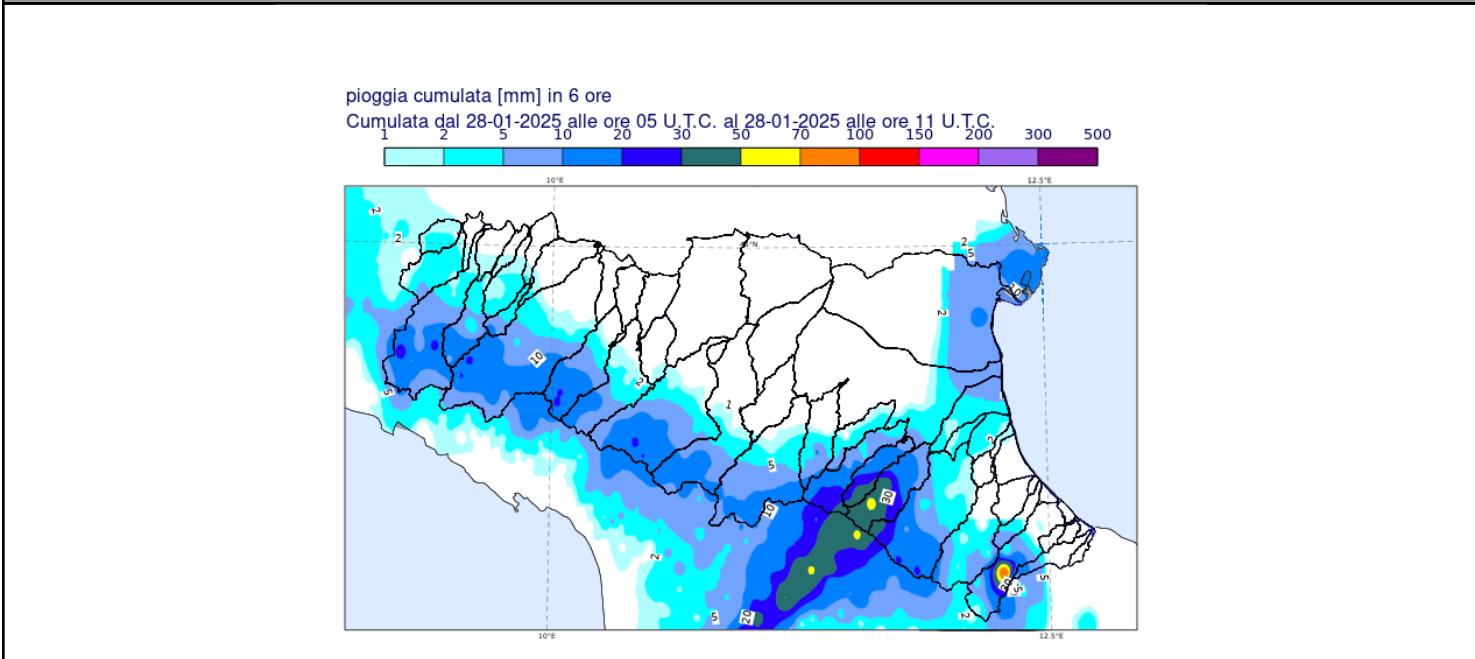


DOCUMENTO N.	DATA EMISSIONE	INIZIO VALIDITA'	FINE VALIDITA'
001/2025/02	28/01/2025 12:47	28/01/2025 12:30	28/01/2025 21:00



Le precipitazioni a prevalente carattere di rovescio delle ultime ore sull'appennino centro -orientale, stanno generando rapidi innalzamenti dei livelli idrometrici in particolare sul bacino montano del Lamone dove si sono registrati livelli superiori a soglia 3 . Le precipitazioni sono in attenuazione sui bacini emiliani dove i colmi di piena stanno transitando verso le sezioni di valle . Nelle prossime ore sono previste residue precipitazioni sui rilievi.

PIOGGIA OSSERVATA NELLE ULTIME 6 ORE



PREVISIONI DELLE PIENE SUI CORSI D'ACQUA MAGGIORI

BACINO TREBBIA

STAZIONE IDROMETRICA	LIVELLO OSSERVATO			COLMO OSSERVATO/PREVISTO			SOGLIE RIF.		
	ORE	LIVELLO	Δ	LIVELLO	GG	HH	1	2	3
Cabanne	12:15	0.57	▼	1.42	28/01	5:30	0.8	1.6	2.7
Salsominore	12:15	3.42	▼	5.04	28/01	7:00	3.2	4.3	6.2
Trebbia Valsigiara	12:15	1.22	▼	1.53	28/01	8:15	1.7	2.6	3.1
Marsaglia	12:15	2.62	▼	3.12	28/01	9:15	3.0	4.5	5.0
Bobbio	12:15	2.35	▼	3.10	28/01	9:30	2.7	4.3	4.8
Rivergaro	12:15	2.71	▲	>soglia 1	28/01	pomeriggio	2.9	4.0	4.8

Note:

BACINO TARO

STAZIONE IDROMETRICA	LIVELLO OSSERVATO			COLMO OSSERVATO/PREVISTO			SOGLIE RIF.		
	ORE	LIVELLO	Δ	LIVELLO	GG	HH	1	2	3
Tornolo	12:15	2.6	▼	3.55	28/01	3:05	3.0	3.6	4.4
Pradella	12:15	2.12	▼	3.32	28/01	6:00	2.3	3.0	4.3
Ostia Parmense	12:15	2.72	▼	3.59	28/01	6:15	3.0	3.6	4.7
Fornovo SIAP	12:00	1.14	▼	1.55-1.65	28/01	mattina	1.3	1.8	2.8
Parma Ovest	12:15	1.38	▲	~soglia 2	28/01	pomeriggio	0.8	1.7	3.0
S. Secondo	12:00	9.19	▲	~soglia2	28/01	pom-sera	10.15	11.0	14.0

Note:

BACINO PARMA

STAZIONE IDROMETRICA	LIVELLO OSSERVATO			COLMO OSSERVATO/PREVISTO			SOGLIE RIF.		
	ORE	LIVELLO	Δ	LIVELLO	GG	HH	1	2	3
Berceto Baganza	12:15	0.47	▼	0.74	28/01	07:30	1.0	1.6	2.0
Corniglio	12:15	1.05	▼	1.41	28/01	07:00	2.4	3.2	4.2
Parma Ponte Verdi	12:15	2.34	▲	2.2-2.4	28/01	12-15	1.8	2.15	3.0
Colorno AIPO	12:15	3.89	▲	~soglia 2	28/01	pom-sera	5.2	6.2	8.0

Note:

BACINO ENZA

STAZIONE IDROMETRICA	LIVELLO OSSERVATO			COLMO OSSERVATO/PREVISTO			SOGLIE RIF.		
	ORE	LIVELLO	Δ	LIVELLO	GG	HH	1	2	3
Selvanizza	12:15	2.81	▼	3.53	28/01	4:00	2.5	3.2	4.0
Vetto	12:15	1.66	▼	2.06	28/01	5:00	1.4	2.1	3.0
Cedogno	12:15	1.43	▼	1.94	28/01	5:45	1.2	1.7	2.5
S. Ilario d'Enza	12:00	2.04	▲	2.0-2.3	28/01	pom	1.2	1.9	2.4
Sorbolo	12:15	9.96	▲	10.7-11.2	28/01	pom-sera	7.9	10.0	11.2

Note:

BACINO LAMONE									
STAZIONE IDROMETRICA	LIVELLO OSSERVATO			COLMO OSSERVATO/PREVISTO			SOGLIE RIF.		
	ORE	LIVELLO	Δ	LIVELLO	GG	HH	1	2	3
Modigliana	12:15	0.82	▲				0.7	1.0	2.0
Rivalta RA	12:15	0.6	▲				2.5	4.0	5.0
Marradi	12:15	1.97	▼	2.80	28/01	11:00	1.0	1.4	2.0
Strada Casale	12:15	2.29	▲	>soglia 3			1.0	1.4	2.0
Sarna	12:15	0.9	▲	~soglia3			2.0	3.5	4.5
Faenza	12:15	0.32	▲	<soglia 2			3.5	4.5	6.0
Reda	12:15	1.38	▲				5.0	7.0	9.0

Note: Le precipitazioni intense a carattere di rovescio temporalesco hanno prodotto il rapido innalzamento del livello idrometrico oltre soglia 3 nelle sezioni di Marradi e Strada Casale.

Tutti gli orari sono riferiti all'ora locale.
I dati indicati in grassetto si riferiscono ai livelli al colmo osservati.

Δ - Tendenza		
▲ in aumento	= stazionaria	▼ in diminuzione

Il Dirigente Referente Centro Funzionale

Cinzia Alessandrini

Firma autografa omessa ai sensi dell'art.3, c.2, D.Lgs.
12/02/1993, n.39