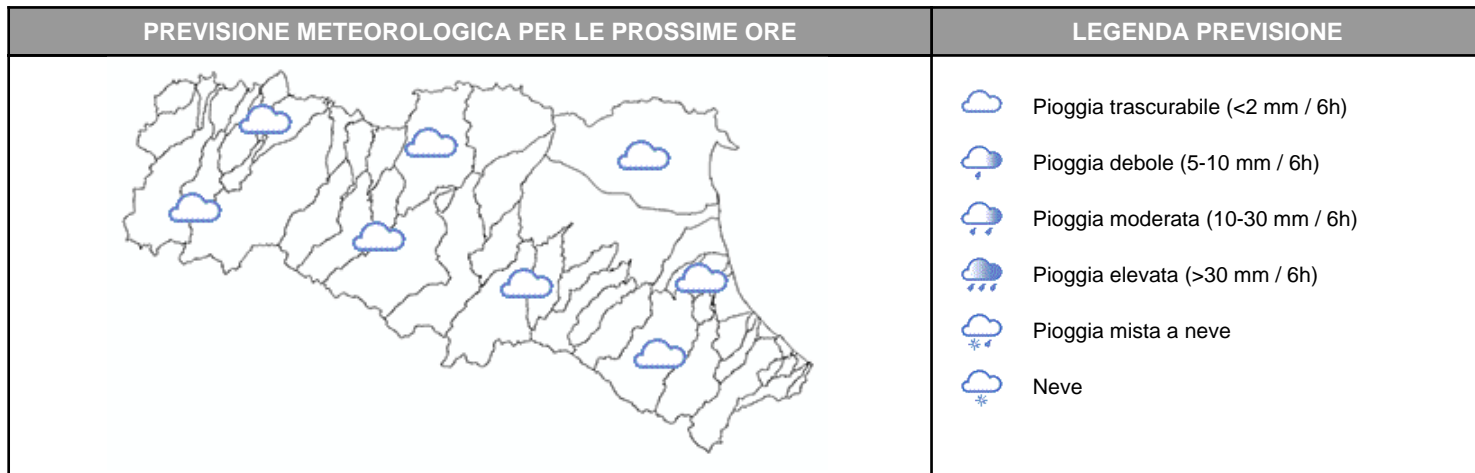
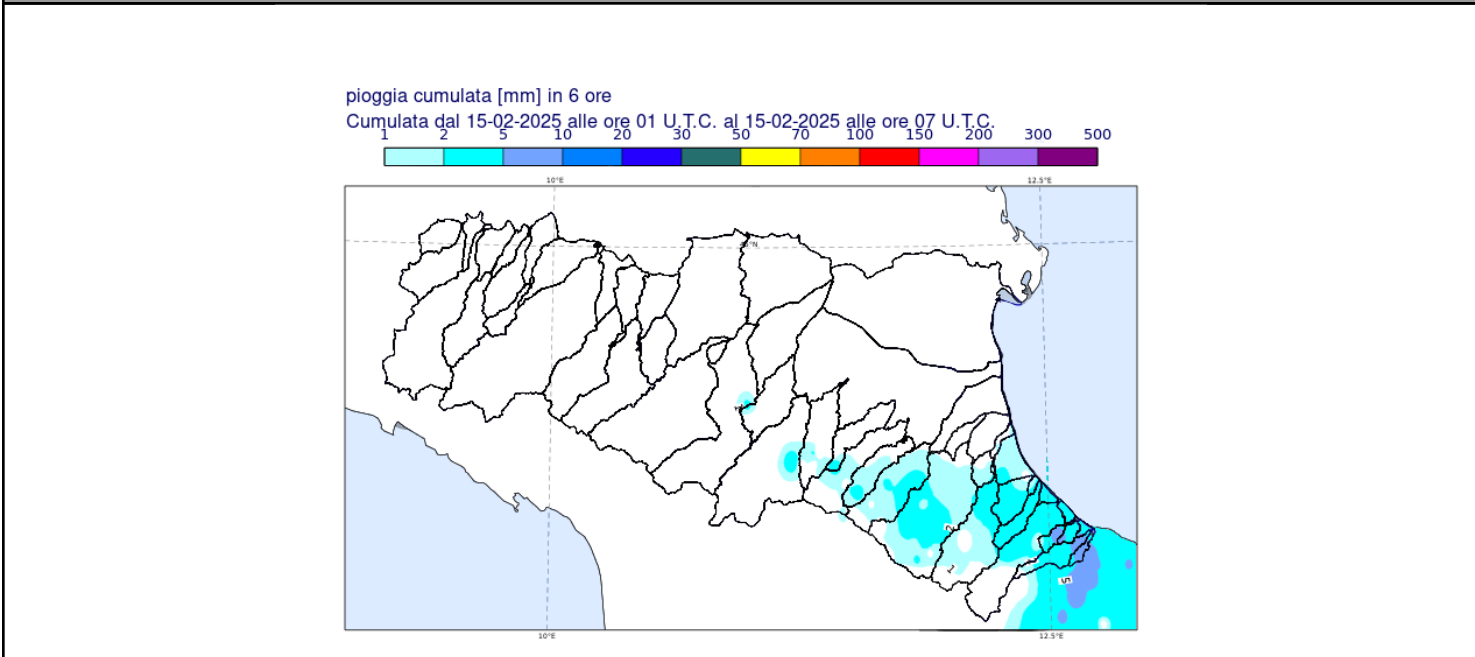


DOCUMENTO N.	DATA EMISSIONE	INIZIO VALIDITA'	FINE VALIDITA'
003/2025/03BIS	15/02/2025 08:51	15/02/2025 08:00	15/02/2025 14:00



Nelle prossime ore si prevede l'esaurimento delle precipitazioni su tutto il territorio regionale. I colmi di piena sono transitati nelle ultime sezioni dei tratti vallivi di Idice, Sillaro, Montone e Ronco, con livelli prossimi o poco superiori alle soglie 2, e si prevede il rientro al di sotto di tutte le soglie nella giornata di oggi.

**PIOGGIA OSSERVATA NELLE ULTIME 6 ORE**



## PREVISIONI DELLE PIENE SUI CORSI D'ACQUA MAGGIORI

## BACINO IDICE

STAZIONE IDROMETRICA	LIVELLO OSSERVATO			COLMO OSSERVATO/PREVISTO			SOGLIE RIF.		
	ORE	LIVELLO	Δ	LIVELLO	GG	HH	1	2	3
Castenaso	08:30	6.51	▼	<b>8,49</b>	<b>14/02</b>	<b>19:45</b>	8.0	9.2	11.0
S. Antonio	08:30	12.46	▼	<b>12,74</b>	<b>15/02</b>	<b>2:30</b>	10.5	12.2	13.7

Note:

## BACINO SILLARO

STAZIONE IDROMETRICA	LIVELLO OSSERVATO			COLMO OSSERVATO/PREVISTO			SOGLIE RIF.		
	ORE	LIVELLO	Δ	LIVELLO	GG	HH	1	2	3
Correcchio Sillaro	08:00	20.4	▼	<b>21,87</b>	<b>14/02</b>	<b>22:00</b>	20.0	21.0	22.8
Sesto Imolese	08:30	11.95	▼	<b>13,29</b>	<b>15/02</b>	<b>22:30</b>	11.5	12.8	14.5
Portonovo	08:30	11.12	▼	<b>11,69</b>	<b>15/02</b>	<b>1:15</b>	10.3	11.8	13.0

Note:

## BACINO MONTONE

STAZIONE IDROMETRICA	LIVELLO OSSERVATO			COLMO OSSERVATO/PREVISTO			SOGLIE RIF.		
	ORE	LIVELLO	Δ	LIVELLO	GG	HH	1	2	3
Forli'	08:30	4.39	▼	<b>5,56</b>	<b>14/02</b>	<b>21:30</b>	3.5	5.0	7.5
Ponte Braldo	08:30	6.16	▼	<b>6,84</b>	<b>15/02</b>	<b>00:15</b>	4.5	6.5	8.0
Ponte Vico	08:30	5.75	▼	<b>5,95</b>	<b>15/02</b>	<b>4:15</b>	4.5	6.0	7.7
S. Marco	08:30	1.82	▼	<b>1,85</b>	<b>15/02</b>	<b>6:30</b>		3.8	4.2

Note:

## BACINO RONCO

STAZIONE IDROMETRICA	LIVELLO OSSERVATO			COLMO OSSERVATO/PREVISTO			SOGLIE RIF.		
	ORE	LIVELLO	Δ	LIVELLO	GG	HH	1	2	3
Meldola	08:30	0.86	▼	<b>1,36</b>	<b>14/02</b>	<b>16:45</b>	0.6	1.1	2.1
Ronco	08:30	3.78	▼	<b>5,18</b>	<b>14/02</b>	<b>20:45</b>	4.0	6.0	7.0
Coccolia	08:15	4.88	▼	<b>5,52</b>	<b>15/02</b>	<b>00:45</b>	4.0	5.5	7.5
S. Bartolo	08:15	4.0	▼	<b>4,36</b>	<b>15/02</b>	<b>2:45</b>		4.5	5.8

Note: Si corregge il livello osservato nella sezione di S. Bartolo sul Ronco, erroneamente indicato nel documento di monitoraggio n. 003/2025/03 in 6,36 m, anziché 4,36 m.

Tutti gli orari sono riferiti all'ora locale.  
I dati indicati in grassetto si riferiscono ai livelli al colmo osservati.

Δ - Tendenza

▲ in aumento

= stazionaria

▼ in diminuzione

Il Dirigente Referente Centro Funzionale

Pier Paolo Alberoni

Firma autografa omessa ai sensi dell'art.3, c.2, D.Lgs.  
12/02/1993, n.39