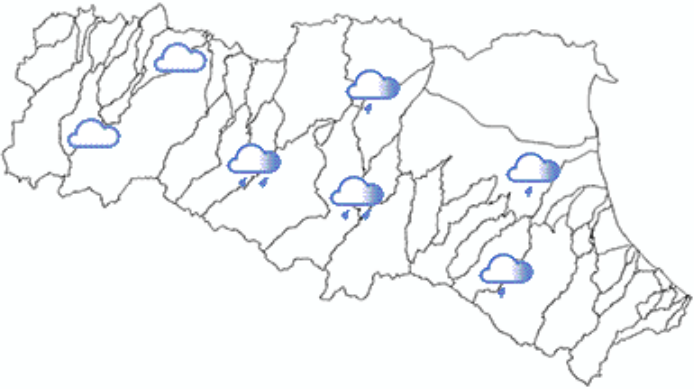






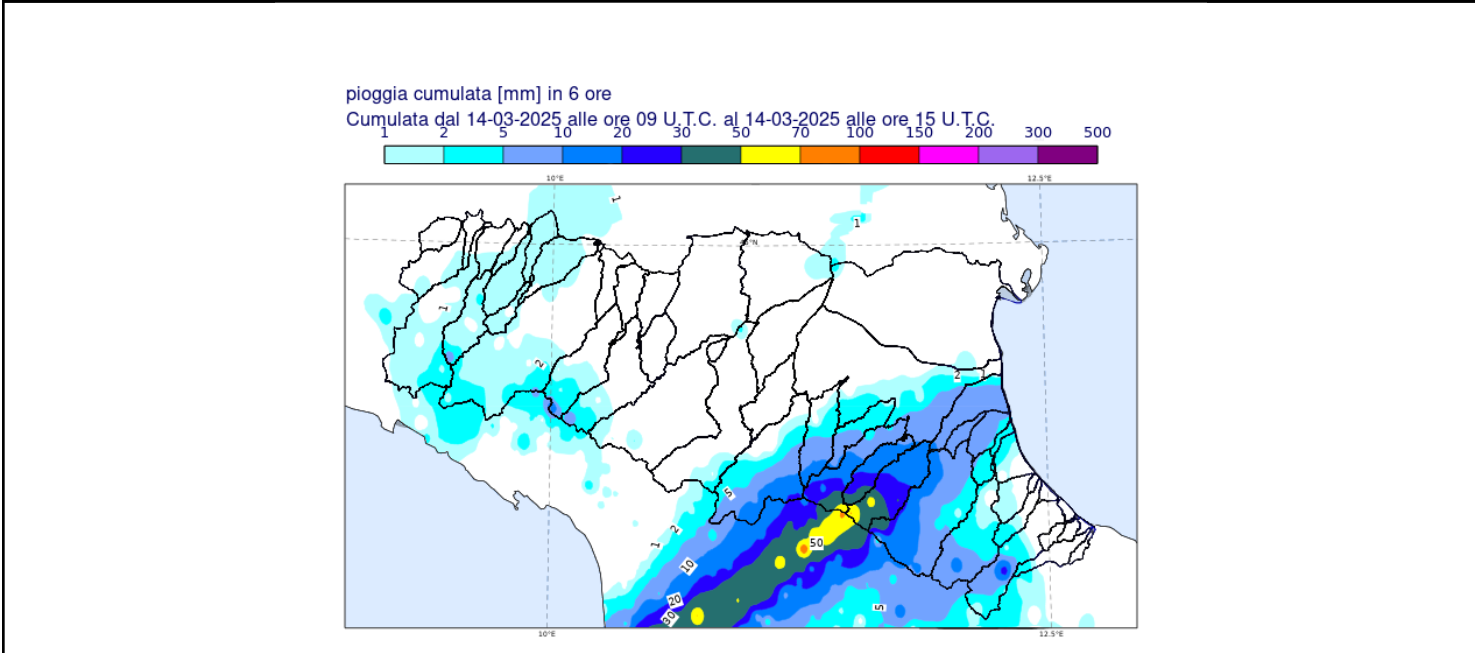


DOCUMENTO N.	DATA EMISSIONE	INIZIO VALIDITA'	FINE VALIDITA'
004/2025/04	14/03/2025 17:27	14/03/2025 17:30	14/03/2025 22:00

PREVISIONE METEOROLOGICA PER LE PROSSIME ORE	LEGENDA PREVISIONE
	<ul style="list-style-type: none"> <li> Pioggia trascurabile (&lt;2 mm / 6h)</li> <li> Pioggia debole (5-10 mm / 6h)</li> <li> Pioggia moderata (10-30 mm / 6h)</li> <li> Pioggia elevata (&gt;30 mm / 6h)</li> <li> Pioggia mista a neve</li> <li> Neve</li> </ul>

I colmi di piena determinati dalle precipitazioni finora osservate, si stanno propagando nei tratti vallivi di Reno, Idice, Sillaro, Santerno, Senio, Lamone, Montone e Ronco. Nelle prossime ore si prevedono precipitazioni deboli-moderate con locali rovesci sull'appennino e collina bolognese in spostamento verso la provincie di Modena, Reggio Emilia e Parma. Sulla Romagna rimangono piogge deboli e sparse.

**PIOGGIA OSSERVATA NELLE ULTIME 6 ORE**



## PREVISIONI DELLE PIENE SUI CORSI D'ACQUA MAGGIORI

## BACINO RENO

STAZIONE IDROMETRICA	LIVELLO OSSERVATO			COLMO OSSERVATO/PREVISTO			SOGLIE RIF.		
	ORE	LIVELLO	Δ	LIVELLO	GG	HH	1	2	3
Porretta Terme	16:30	9.95	▼	1,62	14/03	9:30	9.7	11.0	13.0
Silla	16:15	0.71	▼	1,41	14/03	8:00	0.9	1.4	2.0
Vergato	16:30	1.96	▼	3,07	14/03	9:15	1.5	3.0	5.0
Sasso Marconi	16:30	0.72	=	1,47	14/03	10:30	1.3	2.0	2.5
Casalecchio chiusa	16:15	1.23	▼	1,64	14/03	12:45	0.8	1.6	2.2
Bonconvento	16:30	10.78	▲	<soglia3	14/03	sera	7.5	10.0	11.5
Cento	16:30	6.54	▲	7.4 -7.8	15/03	notte	5.5	7.0	8.7
Dosso	16:30	8.63	▲	>soglia2	15/03	notte	8.3	10.8	12.3

Note:

## BACINO IDICE

STAZIONE IDROMETRICA	LIVELLO OSSERVATO			COLMO OSSERVATO/PREVISTO			SOGLIE RIF.		
	ORE	LIVELLO	Δ	LIVELLO	GG	HH	1	2	3
Pianoro	16:30	0.48	▼	0,91	14/03	9:30	0.8	1.0	1.4
S. Ruffillo Savena	16:30	0.85	=	1,33	14/03	10:30	0.8	1.2	1.5
Pizzocalvo	16:30	0.39	▼	1,01	14/03	10:35	0.5	0.7	1.0
Castenaso	16:30	7.18	▼	9,77	14/03	12:00	8.0	9.2	11.0
S. Antonio	16:30	13.42	▼	13,47	14/03	15:15	10.5	12.2	13.7

Note: Nel tratto terminale il fiume Idice scorre lentamente per la prevalenza di Reno che è in aumento alla confluenza, pertanto le casse di colmata in sinistra Idice sono già attive.

## BACINO SILLARO

STAZIONE IDROMETRICA	LIVELLO OSSERVATO			COLMO OSSERVATO/PREVISTO			SOGLIE RIF.		
	ORE	LIVELLO	Δ	LIVELLO	GG	HH	1	2	3
Castel San Pietro	16:30	0.97	▼	1,45	14/03	10:15	1.0	1.3	1.7
Sesto Imolese	16:30	12.54	▼	13,78	14/03	13:00	11.5	12.8	14.5
Portonovo	16:30	12.11	▼	12,48	14/03	14:47	10.3	11.8	13.0

Note:

## BACINO SANTERNO

STAZIONE IDROMETRICA	LIVELLO OSSERVATO			COLMO OSSERVATO/PREVISTO			SOGLIE RIF.		
	ORE	LIVELLO	Δ	LIVELLO	GG	HH	1	2	3
Borgo Tossignano	16:30	1.28	=	2,33	14/03	11:00	1.5	2.0	2.8
Codrignano	15:30	0.88	▼	1,39	14/03	11:15	0.8	1.2	1.6
Imola	16:30	2.26	=	2,93	14/03	12:45	2.0	2.7	3.7
Mordano	16:30	10.73	▼	11,03	14/03	14:30	10.0	12.0	14.0
S. Agata	16:30	13.09	▼	13,20	14/03	15:00	10.0	12.0	14.0
S. Bernardino	16:30	12.4	=	~soglia 3	14/03	pom-sera	9.0	10.7	12.2

Note:

<b>BACINO SENIO</b>									
<b>STAZIONE IDROMETRICA</b>	<b>LIVELLO OSSERVATO</b>			<b>COLMO OSSERVATO/PREVISTO</b>			<b>SOGLIE RIF.</b>		
	<b>ORE</b>	<b>LIVELLO</b>	<b>Δ</b>	<b>LIVELLO</b>	<b>GG</b>	<b>HH</b>	<b>1</b>	<b>2</b>	<b>3</b>
Casola Valsenio	16:30	-0.13	▼	<b>0,36</b>	<b>14/03</b>	<b>13:15</b>	-0.3	0.3	1.0
Tebano	16:30	5.26	▲	~soglia 3	14/03	sera	3.5	4.5	5.5
Castelbolognese	16:30	4.62	▲	~soglia 3	14/03	sera	2.5	4.0	6.0
Cotignola	16:30	14.59	▲	~soglia 3	14/03	notte	11.45	13.6	15.0
Fusignano	16:30	11.37	▲	~soglia 3	14/03	14/03	8.65	10.4	12.0
Alfonsine	16:30	11.25	▲	~soglia 3	14/03	14/03	8.3	10.2	12.2
Note:									

<b>BACINO LAMONE</b>									
<b>STAZIONE IDROMETRICA</b>	<b>LIVELLO OSSERVATO</b>			<b>COLMO OSSERVATO/PREVISTO</b>			<b>SOGLIE RIF.</b>		
	<b>ORE</b>	<b>LIVELLO</b>	<b>Δ</b>	<b>LIVELLO</b>	<b>GG</b>	<b>HH</b>	<b>1</b>	<b>2</b>	<b>3</b>
Modigliana	16:30	1.46	▼	<b>1,63</b>	<b>14/03</b>	<b>13:45</b>	0.7	1.0	2.0
Rivalta RA	16:30	4.52	▼	<b>4,55</b>	<b>14/03</b>	<b>16:15</b>	2.5	4.0	5.0
Marradi	16:30	2.15	▼	<b>3,03</b>	<b>14/03</b>	<b>12:15</b>	1.0	1.4	2.0
Strada Casale	16:30	1.79	▼	<b>2,79</b>	<b>14/03</b>	<b>13:45</b>	1.0	1.4	2.0
Faenza	16:30	4.95	▲	6,40-7,00	14/03	18-20	3.5	4.5	6.0
Reda	16:30	7.92	▲	8,90-9,70	14/03	21-24	5.0	7.0	9.0
Pieve Cesato	16:30	7.93	▲	>soglia 3	14/03	sera	4.5	6.5	8.0
Note: Il livello raggiunto all'idrometro di Sarna al momento risulta fuori dal campo di misura del sensore									

<b>BACINO MONTONE</b>									
<b>STAZIONE IDROMETRICA</b>	<b>LIVELLO OSSERVATO</b>			<b>COLMO OSSERVATO/PREVISTO</b>			<b>SOGLIE RIF.</b>		
	<b>ORE</b>	<b>LIVELLO</b>	<b>Δ</b>	<b>LIVELLO</b>	<b>GG</b>	<b>HH</b>	<b>1</b>	<b>2</b>	<b>3</b>
S. Zeno	16:30	1.47	▼	<b>1,66</b>	<b>14/03</b>	<b>11:30</b>	1.2	1.6	2.2
Ponte Calanca	16:30	1.22	▼	<b>1,31</b>	<b>14/03</b>	<b>14:45</b>	0.9	1.3	2.0
Rocca San Casciano	16:30	1.05	▼	<b>1,40</b>	<b>14/03</b>	<b>14:30</b>	0.5	0.8	1.2
Castrocaro	16:30	2.55	▼	<b>2,61</b>	<b>14/03</b>	<b>16:15</b>	1.3	2.0	3.0
Forli'	16:30	6.3	▲	6,50-6,80	14/03	18-20	3.5	5.0	7.5
Ponte Braldo	16:30	6.91	▲	<soglia3	14/03	sera	4.5	6.5	8.0
Ponte Vico	16:30	5.79	▲	<soglia3	14/03	sera-note	4.5	6.0	7.7
Note:									

BACINO RONCO									
STAZIONE IDROMETRICA	LIVELLO OSSERVATO			COLMO OSSERVATO/PREVISTO			SOGLIE RIF.		
	ORE	LIVELLO	Δ	LIVELLO	GG	HH	1	2	3
S. Sofia	15:00	1.73	▼	<b>2,27</b>	<b>14/03</b>	<b>11:00</b>	0.9	1.5	2.5
Teodorano	16:30	0.41	=	<b>0,71</b>	<b>14/03</b>	<b>11:00</b>	0.8	1.2	2.0
Meldola	16:30	1.4	▼	<b>1,80</b>	<b>14/03</b>	<b>13:00</b>	0.6	1.1	2.1
Ronco	16:30	6.45	▲	~soglia 3	14/03	pomeriggio	4.0	6.0	7.0
Coccolia	16:30	6.41	▲	<soglia 3	14/03	sera	4.0	5.5	7.5
Note:									

Tutti gli orari sono riferiti all'ora locale.  
I dati indicati in grassetto si riferiscono ai livelli al colmo osservati.

Δ - Tendenza		
▲ in aumento	= stazionaria	▼ in diminuzione

Il Dirigente Referente Centro Funzionale

Cinzia Alessandrini

Firma autografa omessa ai sensi dell'art.3, c.2, D.Lgs.  
12/02/1993, n.39