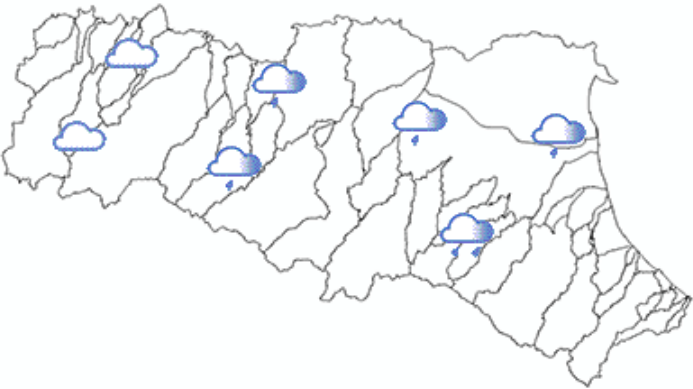








DOCUMENTO N.	DATA EMISSIONE	INIZIO VALIDITA'	FINE VALIDITA'
011/2025/04	25/12/2025 07:00	25/12/2025 07:00	25/12/2025 14:00

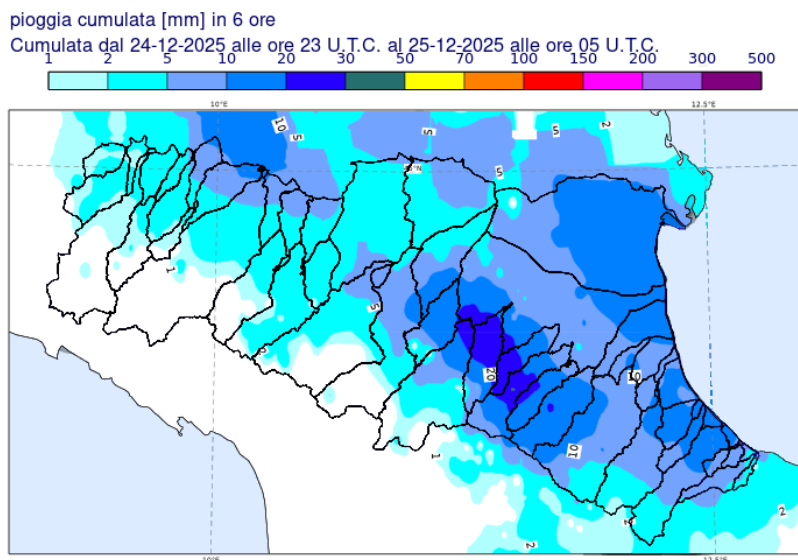
PREVISIONE METEOROLOGICA PER LE PROSSIME ORE	LEGENDA PREVISIONE
	<ul style="list-style-type: none">  Pioggia trascurabile (<2 mm / 6h)  Pioggia debole (5-10 mm / 6h)  Pioggia moderata (10-30 mm / 6h)  Pioggia elevata (>30 mm / 6h)  Pioggia mista a neve  Neve

Le piogge delle ultime ore hanno generato nuovi innalzamenti da monte, in rapida propagazione nei tratti vallivi, degli affluenti di Reno.

Le piene dei fiumi Secchia, Panaro e Reno si stanno propagando nei tratti vallivi con livelli inferiori alla soglia 2.

Piogge deboli in atto sul settore centro-orientale e sulla pianura occidentale. Nelle prossime ore si prevede una graduale ma progressiva attenuazione delle precipitazioni sulla pianura centro-orientale, mentre rimarranno deboli e stazionarie sulla pianura occidentale e sui rilievi. In seguito, a partire dalle prime ore della mattina si prevede un'intensificazione delle precipitazioni sui rilievi centro-orientali (macroaree A e C), dove potranno essere anche di moderata intensità.

PIOGGIA OSSERVATA NELLE ULTIME 6 ORE



PREVISIONI DELLE PIENE SUI CORSI D'ACQUA MAGGIORI

BACINO SECCHIA

STAZIONE IDROMETRICA		LIVELLO OSSERVATO			COLMO			SOGLIE RIF.		
		ORE	LIVELLO	Δ	LIVELLO	GG	HH	1	2	3
SECCHIA	Ponte Alto	06:00	7.54	▼	8.01	25/12	00:45	5.5	8.0	10.1
SECCHIA	Ponte Bacchello	06:00	9.89	▲	9.9-10	25/12	mattina	8.5	9.8	11.5
SECCHIA	Ponte Motta	06:00	7.37	▲	<soglia2	25/12	mattina	7.0	8.5	11.2
SECCHIA	Pioppa	06:00	7.35	▲	<soglia2	25/12	matt-pom	7.8	9.6	11.7

Note:

BACINO IDICE

STAZIONE IDROMETRICA		LIVELLO OSSERVATO			COLMO			SOGLIE RIF.		
		ORE	LIVELLO	Δ	LIVELLO	GG	HH	1	2	3
ZENA	Farneto	06:00	1.75	▲	1.88	25/12	3:00	0.7	1.3	2.2
IDICE	Pizzocalvo	06:00	1.19	▲	1.17	25/12	3:00	0.5	0.7	1.0
IDICE	Castenaso	06:00	9.69	▲	9.81	25/12	4:30	8.0	9.2	11.0
IDICE	Riccardina	06:00	4.46	=	~soglia2	25/12	mattina	3.0	4.5	6.5
IDICE	S. Antonio	06:00	13.13	▲	<soglia3	25/12	mattina	10.5	12.2	13.7

Note:

BACINO QUADERNA

STAZIONE IDROMETRICA		LIVELLO OSSERVATO			COLMO			SOGLIE RIF.		
		ORE	LIVELLO	Δ	LIVELLO	GG	HH	1	2	3
QUADERNA	Palesio	06:00	1.01	▼	1.46	25/12	1:00	0.9	1.3	1.7
GAIANA	Massarolo	05:30	19.96	▲	~soglia3	25/12	mattina	18.0	19.3	20.0

Note:

BACINO SILLARO

STAZIONE IDROMETRICA		LIVELLO OSSERVATO			COLMO			SOGLIE RIF.		
		ORE	LIVELLO	Δ	LIVELLO	GG	HH	1	2	3
SILLARO	Castel San Pietro	06:00	1.29	=	soglia2	25/12	mattina	1.0	1.3	1.7
CORRECCHIO	Correcchio Sillaro	06:00	21.82	=	21.8-22	25/12	mattina	20.0	21.0	22.8
SILLARO	Sesto Imolese	06:00	13.3	▲	>soglia2	25/12	mattina	11.5	12.8	14.5
SILLARO	Portonovo	06:00	11.8	▲	~soglia2	25/12	matt-pom	10.3	11.8	13.0

Note:

BACINO SANTERNO										
STAZIONE IDROMETRICA		LIVELLO OSSERVATO			COLMO			SOGLIE RIF.		
		ORE	LIVELLO	Δ	LIVELLO	GG	HH	1	2	3
SANTERNO	S. Agata	06:00	11.45	▼	12.21	25/12	00:00	10.0	12.0	14.0
SANTERNO	S. Bernardino	06:00	11.54	=	11.78	25/12	2:15	9.0	10.7	12.2
Note:										

BACINO SENIO										
STAZIONE IDROMETRICA		LIVELLO OSSERVATO			COLMO			SOGLIE RIF.		
		ORE	LIVELLO	Δ	LIVELLO	GG	HH	1	2	3
SENIO	Casola Valsenio	06:00	-0.83	▲				-0.3	0.3	1.0
SENIO	Tebano	06:00	3.05	▲				3.5	4.5	5.5
SENIO	Fusignano	06:00	10.73	=	10.83	25/12	3:45	8.65	10.4	12.0
SENIO	Alfonsine	06:00	10.71	=	>soglia 2	25/12	mattina	8.3	10.2	12.2
Note: Le piogge delle ultime ore stanno generando nuovi incrementi da monte										

BACINO LAMONE										
STAZIONE IDROMETRICA		LIVELLO OSSERVATO			COLMO			SOGLIE RIF.		
		ORE	LIVELLO	Δ	LIVELLO	GG	HH	1	2	3
LAMONE	Mezzano	06:00	5.95	▼	6.04	25/12	4:15	4.5	6.0	7.5
Note:										

BACINO MONTONE										
STAZIONE IDROMETRICA		LIVELLO OSSERVATO			COLMO			SOGLIE RIF.		
		ORE	LIVELLO	Δ	LIVELLO	GG	HH	1	2	3
MONTONE	Ponte Braldo	06:00	5.17	▼	6.45	24/12	23:00	4.5	6.5	8.0
MONTONE	Ponte Vico	05:45	5.73	▼	6.05	25/12	2:00	4.5	6.0	7.7
Note:										

Tutti gli orari sono riferiti all'ora locale.
I dati indicati in grassetto si riferiscono ai livelli al colmo osservati.

Fascia oraria			Δ - Tendenza
0:00	6:00	notte	
3:00	9:00	notte/matt	▲ in aumento
6:00	12:00	mattina	= stazionaria
9:00	15:00	matt/pom	▼ in diminuzione
12:00	18:00	pomeriggio	
15:00	21:00	pom/sera	
18:00	0:00	sera	
21:00	3:00	sera/notte	

Il Dirigente Referente Centro Funzionale

Pier Paolo Alberoni

Firma autografa omessa ai sensi dell'art.3, c.2, D.Lgs.

12/02/1993, n.39