








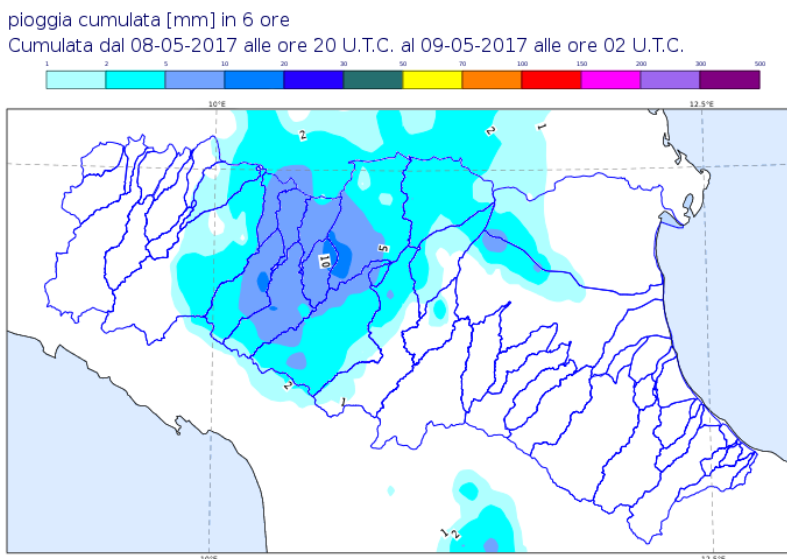
DOCUMENTO N.	DATA EMISSIONE	INIZIO VALIDITA'	FINE VALIDITA'
001/2017/04	09/05/2017 05:40	09/05/2017 05:18	09/05/2017 08:00

PREVISIONE METEOROLOGICA PER LE PROSSIME ORE	LEGENDA PREVISIONE
	<ul style="list-style-type: none">  Pioggia trascurabile (<2 mm / 6h)  Pioggia debole (5-10 mm / 6h)  Pioggia moderata (10-30 mm / 6h)  Pioggia elevata (>30 mm / 6h)  Pioggia mista a neve  Neve

Temporali di moderata-forte intensità sono presenti in val samoggia nel bacino del Reno (provincia di Bologna) con valori misurati dai pluviometri di intensità oraria di 30-40 mm/h .

Le precipitazioni sono presenti su tutta la provincia di Bologna e parte del ferrarese e tenderanno a interessare nelle prossime ore la Romagna e l'appennino orientale. Rovesci temporaleschi si stanno rigenerando anche nella provincia piacentina. I temporali risultano con abbondante fulminazione ma con raffiche di vento poco significative,

PIOGGIA OSSERVATA NELLE ULTIME 6 ORE



Il Dirigente Referente Centro Funzionale

Tiziana Paccagnella

Firma autografa omessa ai sensi dell'art.3, c.2, D.Lgs.
12/02/1993, n.39