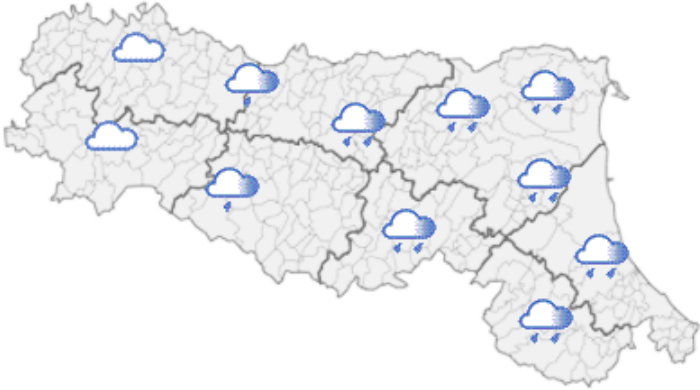






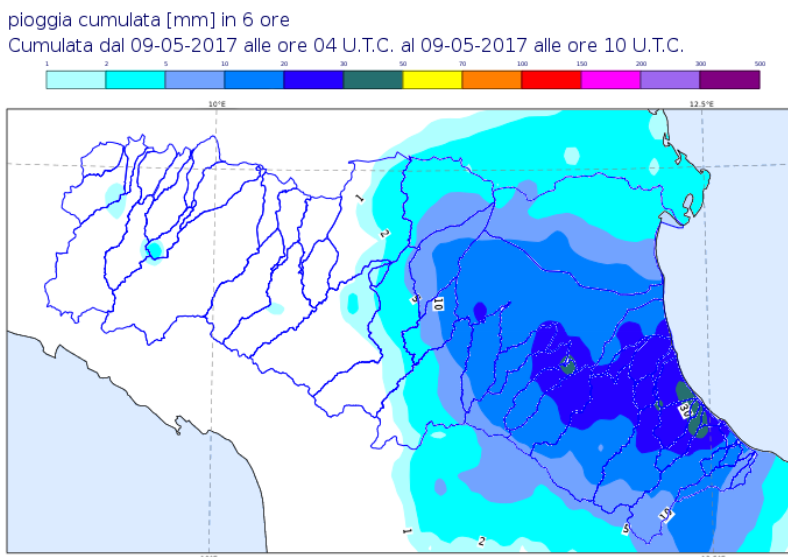


DOCUMENTO N.	DATA EMISSIONE	INIZIO VALIDITA'	FINE VALIDITA'
001/2017/05	09/05/2017 12:38	09/05/2017 12:03	09/05/2017 18:00

PREVISIONE METEOROLOGICA PER LE PROSSIME ORE	LEGENDA PREVISIONE
	<ul style="list-style-type: none">  Pioggia trascurabile (<2 mm / 6h)  Pioggia debole (5-10 mm / 6h)  Pioggia moderata (10-30 mm / 6h)  Pioggia elevata (>30 mm / 6h)  Pioggia mista a neve  Neve

Sulla parte orientale e centrale del territorio sono presenti (e permarranno ancora nelle prossime ore) precipitazioni a carattere diffuso, che localmente potranno essere associate a rovesci o temporali anche di forte intensita'. Dal tardo pomeriggio e' prevista una graduale attenuazione delle precipitazioni.

PIOGGIA OSSERVATA NELLE ULTIME 6 ORE



Il Dirigente Referente Centro Funzionale

Sandro Nanni

Firma autografa omessa ai sensi dell'art.3, c.2, D.Lgs.
12/02/1993, n.39