






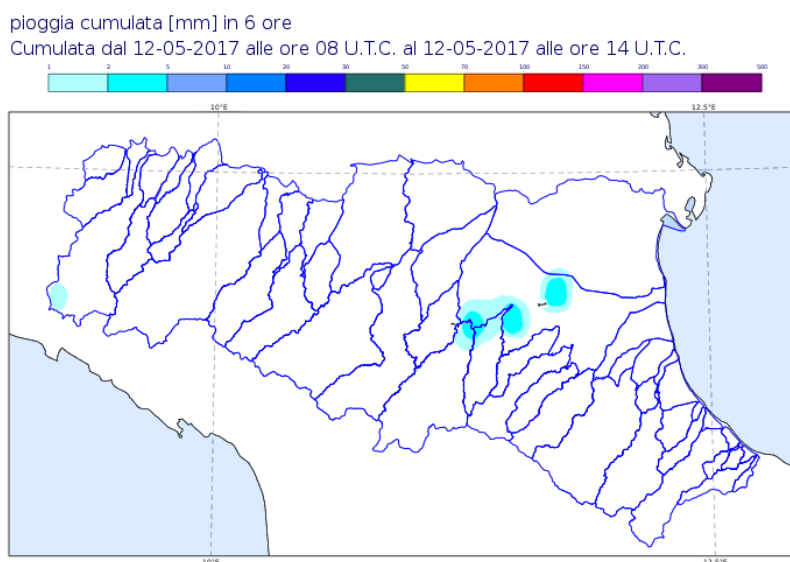


DOCUMENTO N.	DATA EMISSIONE	INIZIO VALIDITA'	FINE VALIDITA'
002/2017/02	12/05/2017 17:33	12/05/2017 17:30	12/05/2017 18:00

PREVISIONE METEOROLOGICA PER LE PROSSIME ORE	LEGENDA PREVISIONE
	<ul style="list-style-type: none"> <li> Pioggia trascurabile (&lt;2 mm / 6h)</li> <li> Pioggia debole (5-10 mm / 6h)</li> <li> Pioggia moderata (10-30 mm / 6h)</li> <li> Pioggia elevata (&gt;30 mm / 6h)</li> <li> Pioggia mista a neve</li> <li> Neve</li> </ul>

Un sistema temporalesco con multicelle è presente a partire dalle colline bolognesi sino alla pianura e costa ferrarese; si segnala la possibile presenza di grandine, più probabile nella parte del sistema localizzato sulla collina. Evoluzione possibile rigenerazione delle celle nelle zone pedecollinari , in spostamento verso nord-est.

**PIOGGIA OSSERVATA NELLE ULTIME 6 ORE**



Il Dirigente Referente Centro Funzionale

Sandro Nanni

Firma autografa omessa ai sensi dell'art.3, c.2, D.Lgs.  
12/02/1993, n.39