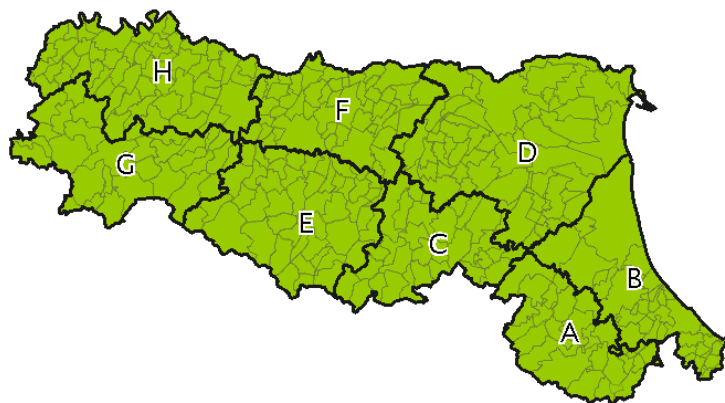
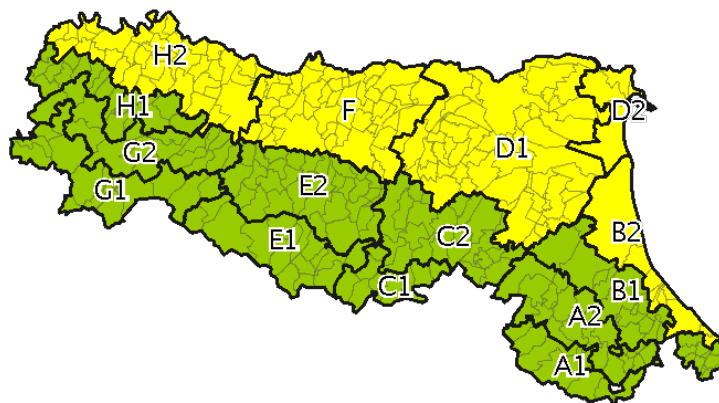


DOCUMENTO N.	DATA EMISSIONE	INIZIO VALIDITA'	FINE VALIDITA'
047/2017	17/06/2017 11:50	17/06/2017 12:00	19/06/2017 00:00

Criticità idraulica e idrogeologica-temporali



Criticità meteo e marino-costiera



		CRITICITA' IDRAULICA	CRITICITA' IDROGEOLOGICA	CRITICITA' IDROGEOLOGICA PER TEMPORALI	VENTO	TEMPERATURE ESTREME	NEVE	GHIACCIO / PIOGGIA CHE GELA	STATO DEL MARE	CRITICITA' COSTIERA
A	1	VERDE	VERDE	VERDE	VERDE	VERDE				
	2									
B	1	VERDE	VERDE	VERDE	VERDE	VERDE				
	2									
C	1	VERDE	VERDE	VERDE	VERDE	VERDE				
	2									
D	1	VERDE	VERDE	VERDE	VERDE	GIALLO				
	2									
E	1	VERDE	VERDE	VERDE	VERDE	VERDE				
	2									
F		VERDE	VERDE	VERDE	VERDE	GIALLO				
G	1	VERDE	VERDE	VERDE	VERDE	VERDE				
	2									
H	1	VERDE	VERDE	VERDE	VERDE	VERDE				
	2									

ZONE DI ALLERTA: A - Bacini Romagnoli (FC, RN); B - Pianura e costa Romagnola (RA, FC, RN); C - Bacini Emiliani Orientali (BO, RA); D - Pianura Emiliana Orientale e costa Ferrarese (FE, RA, BO); E - Bacini Emiliani Centrali (MO, RE, PR); F - Pianura Emiliana Centrale (MO, RE, PR, BO); G - Bacini Emiliani Occidentali (PR, PC); H - Pianura e bassa collina Emiliana Occidentale (PR, PC).

SOTTOZONE DI ALLERTA: A1 - Montagna Romagnola (FC-RN); A2 - Collina Romagnola (RA-FC-RN); B1 - Pianura Romagnola (RA-FC-RN); B2 - Costa Romagnola (RA-FC-RN); C1 - Montagna Emiliana Orientale (BO); C2 - Collina Emiliana Orientale (BO-RA); D1 - Pianura Emiliana Orientale (FE-RA-BO); D2 - Costa Ferrarese (FE); E1 - Montagna Emiliana Centrale (MO-RE-PR); E2 - Collina Emiliana Centrale (MO-RE-PR); F - Pianura Emiliana Centrale (MO-RE-PR-BO); G1 - Montagna Emiliana Occidentale (PC-PR); G2 - Alta Collina Emiliana Occidentale (PC-PR); H1 - Bassa Collina Emiliana Occidentale (PC-PR); H2 - Pianura Emiliana Occidentale (PC-PR).

DESCRIZIONE METEO

Nella giornata odierna si potranno verificare condizioni di debole disagio bioclimatico in forma più diffusa sulla pianura emiliana e sui principali centri urbani sul restante territorio.

Tra la tarda serata di oggi e prime ore del mattino di domani domenica 18 giugno la ventilazione, su mare e settore costiero, potrebbe superare i 22 nodi con una componente da est-nord-est; seguirà un'attenuazione del vento.

Tendenza nelle successive 48 ore: intensificazione stazionarietà attenuazione in esaurimento

NOTE**RIFERIMENTI E CONTATTI**

Per approfondimenti sul contenuto del presente documento e la consultazione dei dati in tempo reale:
<https://allertameteo.regione.emilia-romagna.it>

Per ulteriori informazioni di carattere meteorologico:
Centro Funzionale Regione Emilia Romagna – Arpae Servizio Idro-Meteo-Clima
<https://www.arpae.it/sim/>
tel: 051 649 7600 (segreteria telefonica previsioni)
email: centrofunzionaler@arpae.it
pec: centrofunzionale.emilia-romagna@cert.arpa.emr.it

Per ulteriori informazioni di protezione civile:
Agenzia per la sicurezza territoriale e la protezione civile – Emilia Romagna
<http://protezionecivile.regione.emilia-romagna.it/>
Centro Operativo Regionale lun. - sab. 08:00-20:00 - 051 527 4440/4200
Centralino Agenzia regionale attivo H24 - 051 527 4404
email: procivcor@regione.emilia-romagna.it

IL DIRIGENTE REFERENTE CENTRO FUNZIONALE

Marco Deserti

Firma autografa omessa ai sensi dell'art.3, c.2, D.Lgs.
12/02/1993, n.39

PER IL DIRETTORE

AGENZIA REGIONALE PER LA SICUREZZA
TERRITORIALE E LA PROTEZIONE CIVILE

Rita Nicolini

Firma autografa omessa ai sensi dell'art.3, c.2, D.Lgs.
12/02/1993, n.39