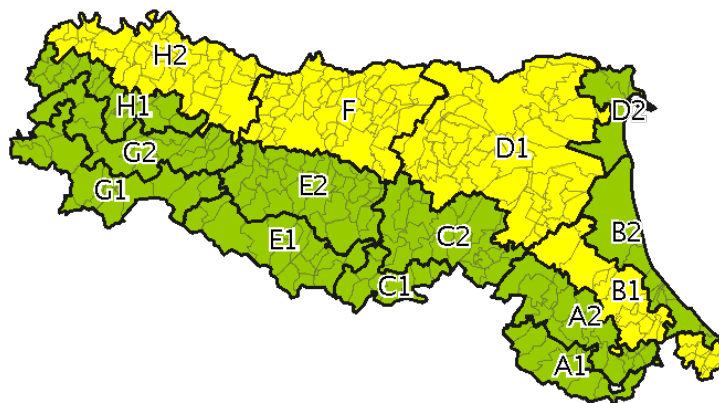


DOCUMENTO N.	DATA EMISSIONE	INIZIO VALIDITA'	FINE VALIDITA'
062/2017	08/07/2017 11:54	09/07/2017 00:00	10/07/2017 00:00

Criticità idraulica e idrogeologica-temporali



Criticità meteo e marino-costiera



		CRITICITA' IDRAULICA	CRITICITA' IDROGEOLOGICA	CRITICITA' IDROGEOLOGICA PER TEMPORALI	VENTO	TEMPERATURE ESTREME	NEVE	GHIACCIO / PIOGGIA CHE GELA	STATO DEL MARE	CRITICITA' COSTIERA
A	1	VERDE	VERDE	VERDE	VERDE	VERDE				
	2									
B	1	VERDE	VERDE	VERDE	VERDE	GIALLO				
	2									
C	1	VERDE	VERDE	VERDE	VERDE	VERDE				
	2									
D	1	VERDE	VERDE	VERDE	VERDE	GIALLO			VERDE	VERDE
	2									
E	1	VERDE	VERDE	VERDE	VERDE	VERDE				
	2									
F		VERDE	VERDE	VERDE	VERDE	GIALLO				
G	1	VERDE	VERDE	VERDE	VERDE	VERDE				
	2									
H	1	VERDE	VERDE	VERDE	VERDE	VERDE				
	2									

ZONE DI ALLERTA: A - Bacini Romagnoli (FC, RN); B - Pianura e costa Romagnola (RA, FC, RN); C - Bacini Emiliani Orientali (BO, RA); D - Pianura Emiliana Orientale e costa Ferrarese (FE, RA, BO); E - Bacini Emiliani Centrali (MO, RE, PR); F - Pianura Emiliana Centrale (MO, RE, PR, BO); G - Bacini Emiliani Occidentali (PR, PC); H - Pianura e bassa collina Emiliana Occidentale (PR, PC).

SOTTOZONE DI ALLERTA: A1 - Montagna Romagnola (FC-RN); A2 - Collina Romagnola (RA-FC-RN); B1 - Pianura Romagnola (RA-FC-RN); B2 - Costa Romagnola (RA-FC-RN); C1 - Montagna Emiliana Orientale (BO); C2 - Collina Emiliana Orientale (BO-RA); D1 - Pianura Emiliana Orientale (FE-RA-BO); D2 - Costa Ferrarese (FE); E1 - Montagna Emiliana Centrale (MO-RE-PR); E2 - Collina Emiliana Centrale (MO-RE-PR); F - Pianura Emiliana Centrale (MO-RE-PR-BO); G1 - Montagna Emiliana Occidentale (PC-PR); G2 - Alta Collina Emiliana Occidentale (PC-PR); H1 - Bassa Collina Emiliana Occidentale (PC-PR); H2 - Pianura Emiliana Occidentale (PC-PR).

**DESCRIZIONE METEO**

Permane una situazione di disagio bioclimatico che sarà debole nelle aree di pianura, moderata sulle aree urbane. Nel pomeriggio sono previsti temporali nelle zone alpine che potranno sconfinare localmente sulle aree di pianura regionali. I temporali potranno essere localizzati con raffiche di vento associate, stimate dai modelli fino a 60 Km/h.

Tendenza nelle successive 48 ore:  intensificazione  stazionarietà  attenuazione  in esaurimento

**NOTE****RIFERIMENTI E CONTATTI**

Per approfondimenti sul contenuto del presente documento e la consultazione dei dati in tempo reale:  
<https://allertameteo.regione.emilia-romagna.it>

Per ulteriori informazioni di carattere meteorologico:  
Centro Funzionale Regione Emilia Romagna – Arpae Servizio Idro-Meteo-Clima  
<https://www.arpae.it/sim/>  
tel: 051 649 7600 (segreteria telefonica previsioni)  
email: [centrofunzionaler@arpae.it](mailto:centrofunzionaler@arpae.it)  
pec: [centrofunzionale.emilia-romagna@cert.arpa.emr.it](mailto:centrofunzionale.emilia-romagna@cert.arpa.emr.it)

Per ulteriori informazioni di protezione civile:  
Agenzia per la sicurezza territoriale e la protezione civile – Emilia Romagna  
<http://protezionecivile.regione.emilia-romagna.it/>  
Centro Operativo Regionale lun. - sab. 08:00-20:00 - 051 527 4440/4200  
Centralino Agenzia regionale attivo H24 - 051 527 4404  
email: [procivcor@regione.emilia-romagna.it](mailto:procivcor@regione.emilia-romagna.it)

IL DIRIGENTE REFERENTE CENTRO FUNZIONALE

Marco Deserti

Firma autografa omessa ai sensi dell'art.3, c.2, D.Lgs.  
12/02/1993, n.39

PER IL DIRETTORE

AGENZIA REGIONALE PER LA SICUREZZA  
TERRITORIALE E LA PROTEZIONE CIVILE

Rita Nicolini

Firma autografa omessa ai sensi dell'art.3, c.2, D.Lgs.  
12/02/1993, n.39