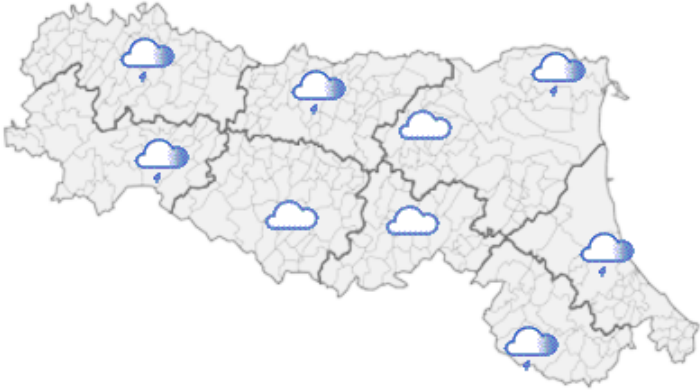






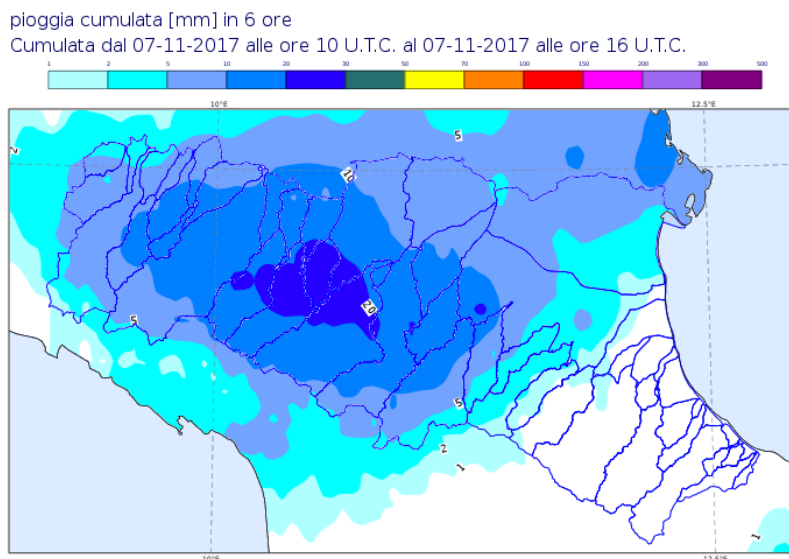


DOCUMENTO N.	DATA EMISSIONE	INIZIO VALIDITA'	FINE VALIDITA'
005/2017/01	07/11/2017 18:00	07/11/2017 17:39	08/11/2017 08:00

PREVISIONE METEOROLOGICA PER LE PROSSIME ORE	LEGENDA PREVISIONE
	<ul style="list-style-type: none">  Pioggia trascurabile (<2 mm / 6h)  Pioggia debole (5-10 mm / 6h)  Pioggia moderata (10-30 mm / 6h)  Pioggia elevata (>30 mm / 6h)  Pioggia mista a neve  Neve

Le precipitazioni si sono esaurite nei bacini affluenti di Reno; i colmi di piena di Samoggia, Idice e Sillaro si stanno propagando nelle sezioni di valle, dove si registreranno valori superiori alla soglia 2 nelle ore serali. Un aggiornamento è al momento previsto nella mattina di domani mercoledì 8-11-2017.

PIOGGIA OSSERVATA NELLE ULTIME 6 ORE



PREVISIONI DELLE PIENE SUI CORSI D'ACQUA MAGGIORI

BACINO SAMOGGIA									
STAZIONE IDROMETRICA	LIVELLO OSSERVATO			COLMO PREVISTO			SOGLIE RIFERIMENTO		
	ORE	LIVELLO	Δ	LIVELLO	GG	HH	1	2	3
Lavino di Sotto	16:00	11.55	=	11.56	7/11	17:00	8.0	11.4	13.0
Forcelli	16:30	10.17	▲	> liv2	7/11	20-22	9.5	11.5	13.3
Note:									

BACINO IDICE									
STAZIONE IDROMETRICA	LIVELLO OSSERVATO			COLMO PREVISTO			SOGLIE RIFERIMENTO		
	ORE	LIVELLO	Δ	LIVELLO	GG	HH	1	2	3
San Martino in Argine	16:30	10.86	▲	>liv2	7/11	18:00	8.3	11.0	13.3
Sant'Antonio	16:30	9.96	▲	>liv2	7/11	20-21	8.9	11.7	14.0
Note:									

BACINO SILLARO									
STAZIONE IDROMETRICA	LIVELLO OSSERVATO			COLMO PREVISTO			SOGLIE RIFERIMENTO		
	ORE	LIVELLO	Δ	LIVELLO	GG	HH	1	2	3
Sesto Imolese	16:30	13.22	=	13,25	7/11	17:30	10.7	12.2	14.5
Portonovo	16:30	9.33	▲	<liv3	7/11	22-24	9.5	12.0	13.0
Note:									

Δ - Tendenza

▲ in aumento

= stazionaria

▼ in diminuzione

Il Dirigente Referente Centro Funzionale

Sandro Nanni

Firma autografa omessa ai sensi dell'art.3, c.2, D.Lgs.
12/02/1993, n.39