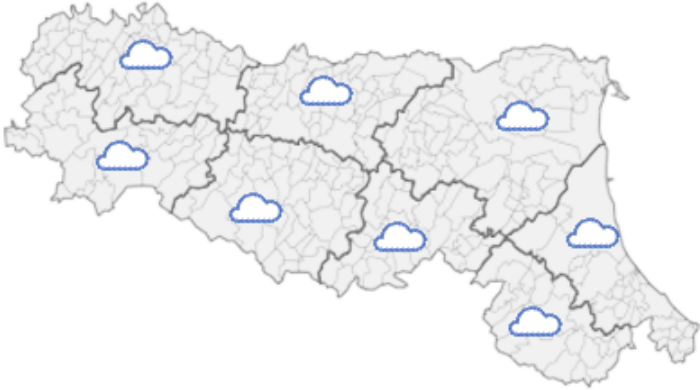






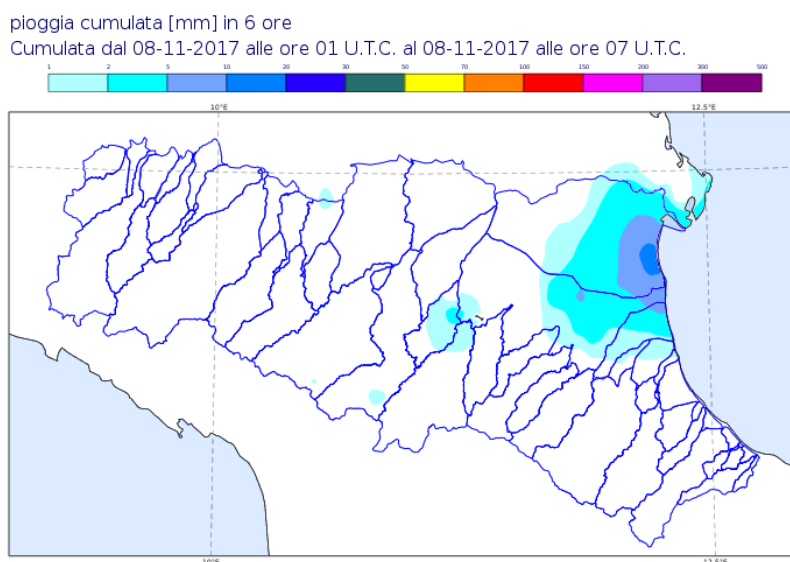


DOCUMENTO N.	DATA EMISSIONE	INIZIO VALIDITA'	FINE VALIDITA'
005/2017/02ULTIMO	08/11/2017 09:05	08/11/2017 09:00	08/11/2017 12:00

PREVISIONE METEOROLOGICA PER LE PROSSIME ORE	LEGENDA PREVISIONE
	<ul style="list-style-type: none">  Pioggia trascurabile (<2 mm / 6h)  Pioggia debole (5-10 mm / 6h)  Pioggia moderata (10-30 mm / 6h)  Pioggia elevata (>30 mm / 6h)  Pioggia mista a neve  Neve

Le piogge si sono esaurite su tutto il territorio regionale e non si prevedono ulteriori fenomeni nel corso della giornata. I fenomeni di piena sono in esaurimento lungo le ultime sezioni vallive di Idice, Sillaro e Samoggia, dove si prevede il rientro dei livelli al di sotto di tutte le soglie nelle prossime ore.

PIOGGIA OSSERVATA NELLE ULTIME 6 ORE



Il Dirigente Referente Centro Funzionale

Sandro Nanni

Firma autografa omessa ai sensi dell'art.3, c.2, D.Lgs.
12/02/1993, n.39