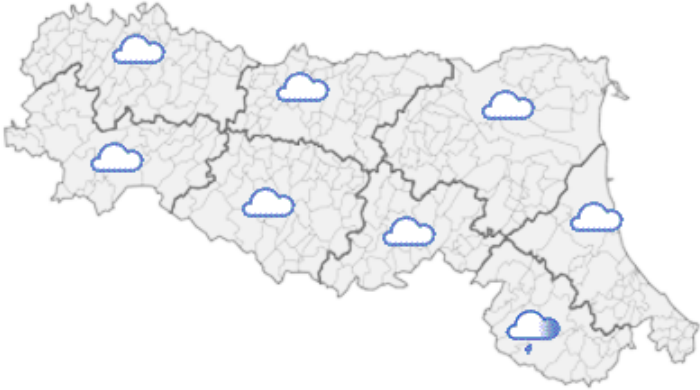






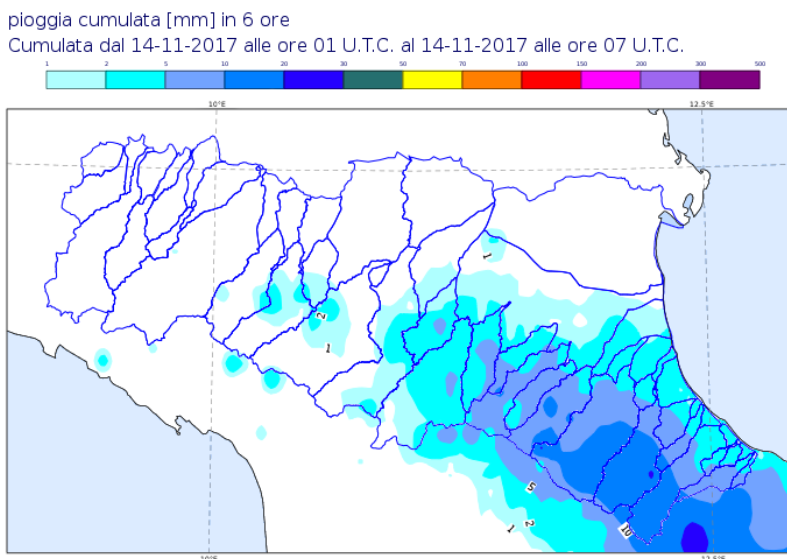


DOCUMENTO N.	DATA EMISSIONE	INIZIO VALIDITA'	FINE VALIDITA'
006/2017/01	14/11/2017 10:18	14/11/2017 10:00	14/11/2017 16:00

PREVISIONE METEOROLOGICA PER LE PROSSIME ORE	LEGENDA PREVISIONE
	<ul style="list-style-type: none">  Pioggia trascurabile (<2 mm / 6h)  Pioggia debole (5-10 mm / 6h)  Pioggia moderata (10-30 mm / 6h)  Pioggia elevata (>30 mm / 6h)  Pioggia mista a neve  Neve

Precipitazioni residue sul riminese, a carattere nevoso sopra gli 800 m. Si prevede l'esaurimento delle precipitazioni nelle prossime ore.

PIOGGIA OSSERVATA NELLE ULTIME 6 ORE



PREVISIONI DELLE PIENE SUI CORSI D'ACQUA MAGGIORI

BACINO SAMOGGIA									
STAZIONE IDROMETRICA	LIVELLO OSSERVATO			COLMO PREVISTO			SOGLIE RIFERIMENTO		
	ORE	LIVELLO	Δ	LIVELLO	GG	HH	1	2	3
Calcara	08:30	1.49	▼				2.8	3.8	4.5
Lavino di Sotto	08:30	10.02	▼				8.0	11.4	13.0
Forcelli	08:30	12.0	▼				9.5	11.5	13.3

Note: Il colmo di piena è transitato nella sezione di Forcelli alle ore 8:00 locali, con un livello di 12,03 m. In assenza di ulteriori precipitazioni, si prevede che i livelli rientreranno al di sotto della soglia 2 nelle prossime ore.
I dati della tabella sono riferiti all'ora UTC (locale - 1 h).

BACINO IDICE									
STAZIONE IDROMETRICA	LIVELLO OSSERVATO			COLMO PREVISTO			SOGLIE RIFERIMENTO		
	ORE	LIVELLO	Δ	LIVELLO	GG	HH	1	2	3
Castenaso	08:30	6.81	▼				8.3	9.8	11.0
San Martino in Argine	08:30	10.56	=				8.3	11.0	13.3
Sant'Antonio	08:30	12.26	▲	<liv3	14/11	13-16	8.9	11.7	14.0

Note: Il colmo è transitato a S. Martino in argine alle ore 8:00 locali, con un livello di 10,57 m. Si prevede che nelle prossime ore i livelli si manterranno al di sopra della soglia 2 nella sezione di S. Antonio.
I dati della tabella sono riferiti all'ora UTC (locale - 1 h).

BACINO SILLARO									
STAZIONE IDROMETRICA	LIVELLO OSSERVATO			COLMO PREVISTO			SOGLIE RIFERIMENTO		
	ORE	LIVELLO	Δ	LIVELLO	GG	HH	1	2	3
Castel San Pietro	08:30	0.99	▼				1.1	1.3	1.7
Sesto Imolese	05:00	14.18	▼				10.7	12.2	14.5
Portonovo	08:30	13.55	▼				9.5	12.0	13.0

Note: Il colmo di piena è transitato nella sezione di Portonovo con un livello di 13,59 alle ore 7:50 locali. In assenza di ulteriori precipitazioni, si prevede che nelle prossime ore i livelli rientreranno al di sotto della soglia 3.
I dati della tabella sono riferiti all'ora UTC (locale - 1 h).

BACINO SANTERNO									
STAZIONE IDROMETRICA	LIVELLO OSSERVATO			COLMO PREVISTO			SOGLIE RIFERIMENTO		
	ORE	LIVELLO	Δ	LIVELLO	GG	HH	1	2	3
Mordano	08:30	9.27	=				9.5	11.5	14.0
Sant'Agata	08:30	10.44	▲	<liv2	14/11	13-15	9.4	12.0	13.0
San Bernardino	08:30	9.36	▲	<liv2	14/11	pom	7.5	10.0	12.0

Note: Il colmo di piena è in transito nella sezione di Mordano alle ore 9:30 locali, con un livello di 9,27 m. In assenza di ulteriori precipitazioni, si prevede che nelle prossime ore transiterà nelle sezioni di valle con lunghi colmi di piena, al di sotto della soglia 2.
I dati della tabella sono riferiti all'ora UTC (locale - 1 h).

Δ - Tendenza

▲ in aumento

= stazionaria

▼ in diminuzione

Il Dirigente Referente Centro Funzionale

Sandro Nanni

Firma autografa omessa ai sensi dell'art.3, c.2, D.Lgs.

12/02/1993, n.39