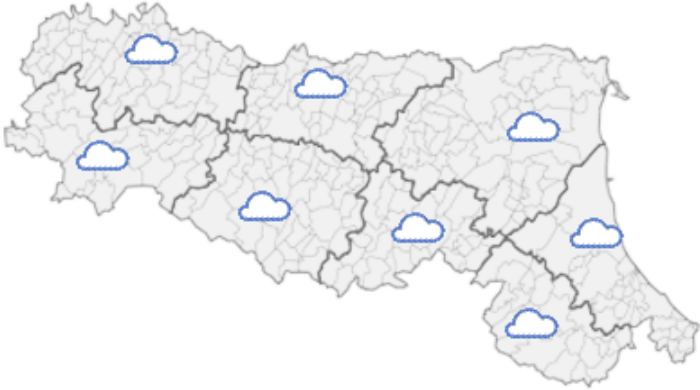






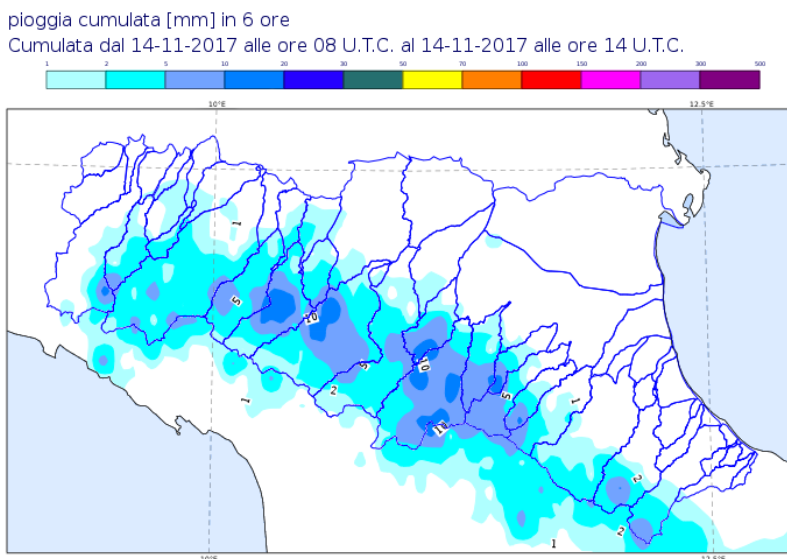


DOCUMENTO N.	DATA EMISSIONE	INIZIO VALIDITA'	FINE VALIDITA'
006/2017/02ULTIMO	14/11/2017 16:56	14/11/2017 17:00	14/11/2017 23:00

PREVISIONE METEOROLOGICA PER LE PROSSIME ORE	LEGENDA PREVISIONE
	<ul style="list-style-type: none">  Pioggia trascurabile (<2 mm / 6h)  Pioggia debole (5-10 mm / 6h)  Pioggia moderata (10-30 mm / 6h)  Pioggia elevata (>30 mm / 6h)  Pioggia mista a neve  Neve

Le precipitazioni sono esaurite su tutto il territorio regionale e non sono previsti ulteriori fenomeni. L'aumento delle temperature registrato nelle ultime ore favorisce il progressivo scioglimento della neve al suolo al di sotto dei 900 metri. N.B. La pioggia cumulata visibile nella mappa sottostante si riferisce alla neve accumulata all'interno dei pluviometri non riscaldati, in scioglimento.

PIOGGIA OSSERVATA NELLE ULTIME 6 ORE



PREVISIONI DELLE PIENE SUI CORSI D'ACQUA MAGGIORI

BACINO SAMOGGIA									
STAZIONE IDROMETRICA	LIVELLO OSSERVATO			COLMO PREVISTO			SOGLIE RIFERIMENTO		
	ORE	LIVELLO	Δ	LIVELLO	GG	HH	1	2	3
Lavino di Sotto	15:00	9.08	▼				8.0	11.4	13.0
Forcelli	15:00	11.29	▼				9.5	11.5	13.3

Note: Si prevede che nelle prossime ore i livelli rientreranno sotto tutte le soglie nelle ultime sezioni vallive. I dati della tabella sono riferiti all'ora UTC (locale -1).

BACINO IDICE									
STAZIONE IDROMETRICA	LIVELLO OSSERVATO			COLMO PREVISTO			SOGLIE RIFERIMENTO		
	ORE	LIVELLO	Δ	LIVELLO	GG	HH	1	2	3
San Martino in Argine	15:00	9.8	▼				8.3	11.0	13.3
Sant'Antonio	15:00	12.27	▼				8.9	11.7	14.0

Note: Il progressivo scioglimento della neve nel bacino mantiene una lunga coda di piena nelle sezioni montane del corso d'acqua. Il colmo di piena è transitato nella sezione di S. Antonio alle ore 12:10 locali, con un livello di 12,41 m. Nelle sezioni vallive si prevede un rientro dei livelli al di sotto della soglia 2 nella notte. I dati della tabella sono riferiti all'ora UTC (locale -1).

BACINO SILLARO									
STAZIONE IDROMETRICA	LIVELLO OSSERVATO			COLMO PREVISTO			SOGLIE RIFERIMENTO		
	ORE	LIVELLO	Δ	LIVELLO	GG	HH	1	2	3
Castel San Pietro	15:00	0.95	=				1.1	1.3	1.7
Portonovo	15:00	12.57	▼				9.5	12.0	13.0

Note: Il progressivo scioglimento della neve nel bacino mantiene una lunga coda di piena nelle sezioni montane del corso d'acqua. Nelle sezioni vallive si prevede un rientro dei livelli al di sotto della soglia 2 nella notte. I dati della tabella sono riferiti all'ora UTC (locale -1).

BACINO SANTERNO									
STAZIONE IDROMETRICA	LIVELLO OSSERVATO			COLMO PREVISTO			SOGLIE RIFERIMENTO		
	ORE	LIVELLO	Δ	LIVELLO	GG	HH	1	2	3
Sant'Agata	15:00	10.04	▼				9.4	12.0	13.0
San Bernardino	15:00	9.57	▼				7.5	10.0	12.0

Note: Il progressivo scioglimento della neve nel bacino mantiene una lunga coda di piena nelle sezioni montane del corso d'acqua. I colmi di piena sono transitati nella sezione di S. Agata alle ore 11:10, con un livello di 10,52 m, e nella sezione di S. Bernardino alle ore 14:10, con un livello di 9,62 m. Nelle sezioni vallive si prevede un rientro dei livelli al di sotto della soglia 1 nella notte. I dati della tabella sono riferiti all'ora UTC (locale -1).

Δ - Tendenza

▲ in aumento

= stazionaria

▼ in diminuzione

Il Dirigente Referente Centro Funzionale

Sandro Nanni

Firma autografa omessa ai sensi dell'art.3, c.2, D.Lgs.

12/02/1993, n.39