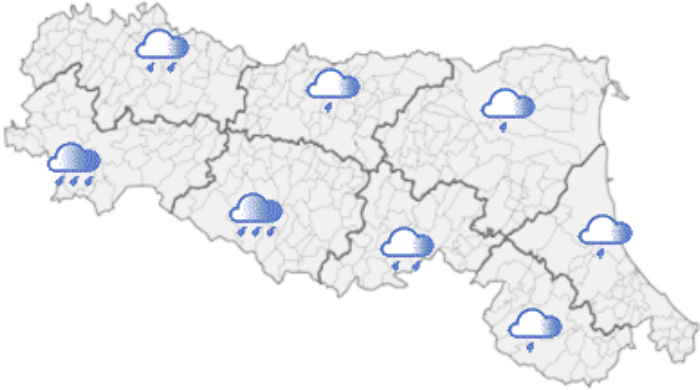






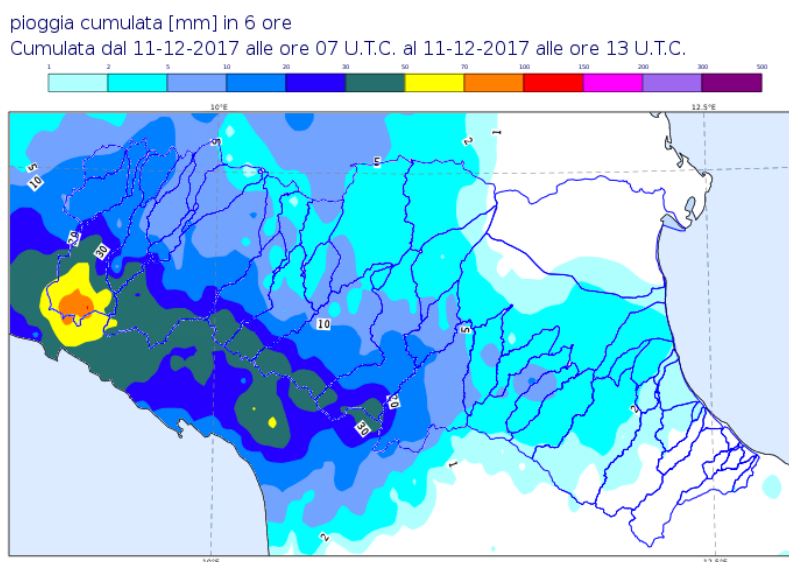


DOCUMENTO N.	DATA EMISSIONE	INIZIO VALIDITA'	FINE VALIDITA'
007/2017/04	11/12/2017 15:26	11/12/2017 16:00	11/12/2017 20:00

PREVISIONE METEOROLOGICA PER LE PROSSIME ORE	LEGENDA PREVISIONE
	<ul style="list-style-type: none">  Pioggia trascurabile (<2 mm / 6h)  Pioggia debole (5-10 mm / 6h)  Pioggia moderata (10-30 mm / 6h)  Pioggia elevata (>30 mm / 6h)  Pioggia mista a neve  Neve

Persistono precipitazioni sul settore centro-occidentale della regione, anche a carattere di rovescio sui rilievi.

PIOGGIA OSSERVATA NELLE ULTIME 6 ORE



PREVISIONI DELLE PIENE SUI CORSI D'ACQUA MAGGIORI

BACINO TREBBIA									
STAZIONE IDROMETRICA	LIVELLO OSSERVATO			COLMO PREVISTO			SOGLIE RIFERIMENTO		
	ORE	LIVELLO	Δ	LIVELLO	GG	HH	1	2	3
Trebbia Valsigiara	14:30	1.46	▲				1.7	2.6	3.1
Bobbio	14:30	2.69	▲				2.7	4.3	4.8
Rivergaro	14:30	2.18	▲				2.9	4.0	4.8
Cabanne	14:30	1.46	▲	>soglia2	11/12	sera	0.8	1.6	2.7
Salsominore	14:30	4.55	=	>soglia2	11/12	sera	3.2	4.3	6.2

Note:La persistenza delle precipitazioni, in concomitanza con l'aumento delle temperature ed il progressivo scioglimento della neve causeranno ulteriori incrementi dei livelli idrometrici in tutte le sezioni del bacino montano.

BACINO TARO									
STAZIONE IDROMETRICA	LIVELLO OSSERVATO			COLMO PREVISTO			SOGLIE RIFERIMENTO		
	ORE	LIVELLO	Δ	LIVELLO	GG	HH	1	2	3
Ponteceno	14:30	1.13	▲				1.1	2.4	3.0
Ponte Lamberti	14:30	2.54	=	>soglia2	11/12	pom	2.6	3.0	3.7
Tornolo	14:30	3.27	=				3.0	3.6	4.4
Pradella	14:30	2.46	=	>soglia2	11/12	pom	2.3	3.0	4.3
Ostia Parmense	14:30	3.18	▲	>soglia2	11/12	pom	3.0	3.6	4.7
Fornovo	14:30	1.51	▲	>soglia2	11/12	sera	1.3	1.7	2.1

Note:La persistenza delle precipitazioni, in concomitanza con l'aumento delle temperature ed il progressivo scioglimento della neve causeranno ulteriori incrementi dei livelli idrometrici in tutte le sezioni del bacino montano.

BACINO PARMA									
STAZIONE IDROMETRICA	LIVELLO OSSERVATO			COLMO PREVISTO			SOGLIE RIFERIMENTO		
	ORE	LIVELLO	Δ	LIVELLO	GG	HH	1	2	3
Corniglio	14:30	2.63	=				2.4	3.2	4.2
Langhirano idro	14:30	1.35	=				0.0	1.7	2.0
Parma Ponte Verdi	14:30	2.09	=				1.8	2.3	3.0
Berceto Baganza	14:30	0.68	▲				1.0	1.6	2.0
Marzolarà	14:30	0.9	=				1.5	1.8	2.2
Parma Ponte Nuovo	14:30	0.76	=				0.7	1.1	1.7

Note:La persistenza delle precipitazioni, in concomitanza con l'aumento delle temperature ed il progressivo scioglimento della neve causeranno il mantenimento di livelli idrometrici sostenuti nelle sezioni montane dei corsi d'acqua, prossimi alla soglia 2

BACINO ENZA									
STAZIONE IDROMETRICA	LIVELLO OSSERVATO			COLMO PREVISTO			SOGLIE RIFERIMENTO		
	ORE	LIVELLO	Δ	LIVELLO	GG	HH	1	2	3
Vetto	14:30	2.6	=				1.4	1.8	3.0
Cedogno	14:30	2.39	▲				1.2	1.7	2.5
Guardasone	13:30	1.01	▲				0.3	0.8	1.2
Casse Espansione Enza SIAP	14:30	2.23	▲				1.2	2.4	3.2
Sorbolo	14:30	11.35	=				7.9	10.0	11.0

Note:La persistenza delle precipitazioni, in concomitanza con l'aumento delle temperature ed il progressivo scioglimento della neve causeranno il mantenimento di livelli idrometrici sostenuti nelle sezioni montane dei corsi d'acqua, prossimi alla soglia 2.
Nella sezione di Sorbolo si mantiene il livello attuale di piena intorno ad 11,35 m.

BACINO SECCHIA									
STAZIONE IDROMETRICA	LIVELLO OSSERVATO			COLMO PREVISTO			SOGLIE RIFERIMENTO		
	ORE	LIVELLO	Δ	LIVELLO	GG	HH	1	2	3
Ponte Cavola	14:30	0.35	▲				0.8	1.6	2.0
Lugo	14:30	1.72	▲	1.8-2.0	11/12	pom	1.2	1.8	3.0
Ponte Veggia	14:30	11.51	=	>soglia2	11/12	pom	11.2	11.8	12.2
Rubiera SS9	14:30	1.52	▲				1.3	1.8	2.1
Rubiera casse monte	14:30	4.07	▲				6.0	7.5	8.5
Ponte Alto	14:30	7.47	▲				5.5	8.0	10.1

Note:La persistenza delle precipitazioni, in concomitanza con l'aumento delle temperature ed il progressivo scioglimento della neve causeranno il mantenimento di livelli idrometrici sostenuti nelle sezioni montane dei corsi d'acqua, prossimi alla soglia 2.

BACINO PANARO									
STAZIONE IDROMETRICA	LIVELLO OSSERVATO			COLMO PREVISTO			SOGLIE RIFERIMENTO		
	ORE	LIVELLO	Δ	LIVELLO	GG	HH	1	2	3
Pievepelago idro	14:30	2.37	=				2.3	3.0	4.5
Ponte Val di Sasso	14:30	2.73	▲	>soglia2	11/12	pom	2.0	2.8	4.0
Ponte Samone	14:30	0.96	▲				1.0	1.6	2.2
Savignano sul Panaro	13:30	0.52	=				0.8	1.2	1.6
Spilamberto	13:30	2.25	▲				2.0	2.8	3.6

Note:La persistenza delle precipitazioni, in concomitanza con l'aumento delle temperature ed il progressivo scioglimento della neve causeranno il mantenimento di livelli idrometrici sostenuti nelle sezioni montane dei corsi d'acqua, prossimi alla soglia 2.

BACINO RENO									
STAZIONE IDROMETRICA	LIVELLO OSSERVATO			COLMO PREVISTO			SOGLIE RIFERIMENTO		
	ORE	LIVELLO	Δ	LIVELLO	GG	HH	1	2	3
Pracchia	14:30	0.84	▼				1.0	1.3	2.3
Porretta Terme	14:30	10.46	▼				9.7	11.0	13.0
Silla	14:30	1.05	▼				0.9	1.4	2.0
Vergato	14:30	2.52	▼				1.5	3.0	5.0
Sasso Marconi	15:00	0.99	▼				1.3	2.0	2.5
Casalecchio chiusa	15:00	1.57	▼				0.8	1.6	2.5
Bonconvento	15:00	10.82	▲				7.0	9.5	11.5
Cento	14:30	5.29	▲				5.5	7.0	8.7

Note:Il colmo di piena è transitato a Casalecchio Chiusa alle ore 12:10, con un livello di 1,67 m.
Si prevede nella sezione di Bonconvento un colmo di piena tra 10,90-11,10 m tra le 17:00 e le 19:00.
Si prevede una ripresa delle precipitazioni nel bacino montano nel pomeriggio-sera.

Δ - Tendenza	▲ in aumento	= stazionaria	▼ in diminuzione
--------------	--------------	---------------	------------------

Il Dirigente Referente Centro Funzionale

Sandro Nanni

Firma autografa omessa ai sensi dell'art.3, c.2, D.Lgs.
12/02/1993, n.39