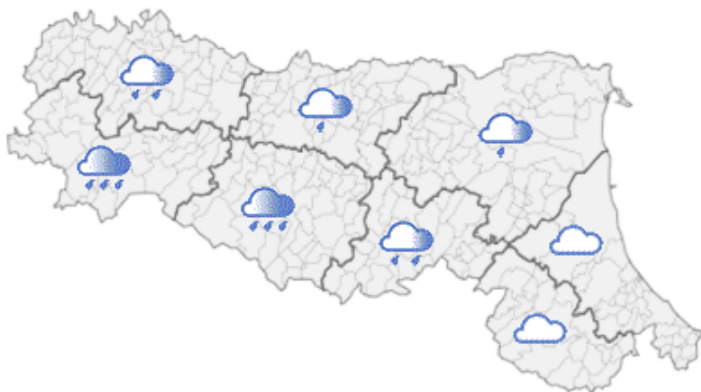


DOCUMENTO N.	DATA EMISSIONE	INIZIO VALIDITA'	FINE VALIDITA'
007/2017/05	11/12/2017 21:24	11/12/2017 21:00	12/12/2017 02:00

PREVISIONE METEOROLOGICA PER LE PROSSIME ORE	LEGENDA PREVISIONE
--	--------------------

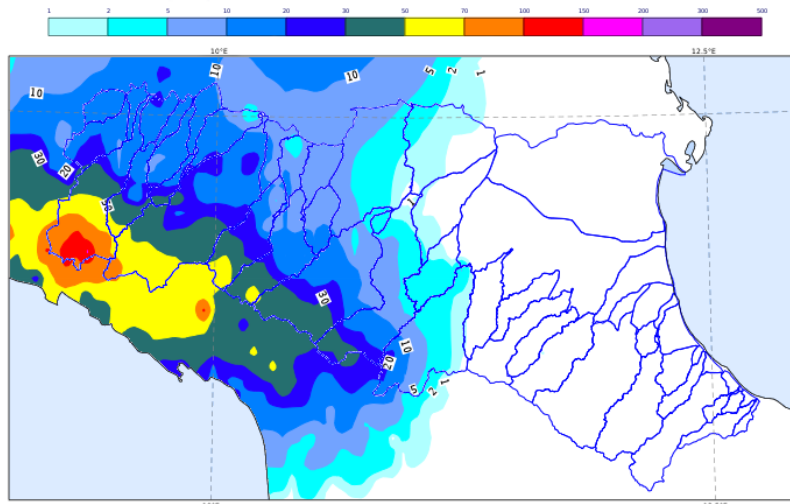


- Pioggia trascurabile (<2 mm / 6h)
- Pioggia debole (5-10 mm / 6h)
- Pioggia moderata (10-30 mm / 6h)
- Pioggia elevata (>30 mm / 6h)
- Pioggia mista a neve
- Neve

Persistono precipitazioni sul settore centro-occidentale della regione, anche a carattere di rovescio sui rilievi.

**PIOGGIA OSSERVATA NELLE ULTIME 6 ORE**

pioggia cumulata [mm] in 6 ore  
Cumulata dal 11-12-2017 alle ore 12 U.T.C. al 11-12-2017 alle ore 18 U.T.C.



## PREVISIONI DELLE PIENE SUI CORSI D'ACQUA MAGGIORI

BACINO TREBBIA									
STAZIONE IDROMETRICA	LIVELLO OSSERVATO			COLMO PREVISTO			SOGLIE RIFERIMENTO		
	ORE	LIVELLO	Δ	LIVELLO	GG	HH	1	2	3
Trebbia Valsigiara	20:00	2.57	▲				1.7	2.6	3.1
Marsaglia	20:00	3.84	▲				3.0	4.5	5.0
Bobbio	20:00	3.99	▲				2.7	4.3	4.8
Rivergaro	20:00	3.25	▲				2.9	4.0	4.8
Cabanne	20:00	2.48	▲				0.8	1.6	2.7
Salsominore	20:00	6.82	▲				3.2	4.3	6.2

Note:La persistenza delle precipitazioni causerà ulteriori incrementi dei livelli idrometrici nelle sezioni del corso d'acqua, con valori presumibilmente prossimi o superiori alla soglia 2 sul corso principale e alla soglia 3 sull'Aveto.

BACINO TARO									
STAZIONE IDROMETRICA	LIVELLO OSSERVATO			COLMO PREVISTO			SOGLIE RIFERIMENTO		
	ORE	LIVELLO	Δ	LIVELLO	GG	HH	1	2	3
Ponteceno	20:00	2.14	▲				1.1	2.4	3.0
Ponte Lamberti	20:00	3.02	▲				2.6	3.0	3.7
Tornolo	20:00	3.88	▲				3.0	3.6	4.4
Pradella	20:00	3.8	▲				2.3	3.0	4.3
Ostia Parmense	20:00	4.47	▲				3.0	3.6	4.7
Fornovo	20:00	1.94	▲				1.3	1.7	2.1
Parma Ovest	20:00	1.24	▲				0.8	1.7	3.0

Note:La persistenza delle precipitazioni causerà ulteriori incrementi dei livelli idrometrici nelle sezioni del corso d'acqua, con valori superiori alla soglia 2 a Tornolo, Pradella e Ostia Parmense e presumibilmente prossimi alla soglia 3 alla sezione di Fornovo.

BACINO PARMA									
STAZIONE IDROMETRICA	LIVELLO OSSERVATO			COLMO PREVISTO			SOGLIE RIFERIMENTO		
	ORE	LIVELLO	Δ	LIVELLO	GG	HH	1	2	3
Corniglio	20:00	2.13	▲				2.4	3.2	4.2
Langhirano idro	20:00	1.33	▲				0.0	1.7	2.0
Parma Ponte Verdi	20:00	2.59	▲				1.8	2.3	3.0
Colorno AIPO	20:00	4.61	▲				5.2	6.2	8.0
Berceto Baganza	20:00	1.04	▲				1.0	1.6	2.0
Marzolarà	20:00	1.15	▲				1.5	1.8	2.2
Parma Ponte Nuovo	20:00	1.21	▲				0.7	1.1	1.7

Note:La persistenza delle precipitazioni causerà ulteriori incrementi dei livelli idrometrici nelle sezioni del corso d'acqua, con valori prossimi alla soglia 3 alla sezione di Parma Ponte Verdi e superiori alla soglia 2 alla sezione di Colorno AIPO.

BACINO ENZA									
STAZIONE IDROMETRICA	LIVELLO OSSERVATO			COLMO PREVISTO			SOGLIE RIFERIMENTO		
	ORE	LIVELLO	Δ	LIVELLO	GG	HH	1	2	3
Vetto	20:00	3.17	▲				1.4	1.8	3.0
Cedogno	20:00	2.74	▲				1.2	1.7	2.5
Guardasone	19:30	1.09	▲				0.3	0.8	1.2
Casse Espansione Enza SIAP	19:30	2.7	▲				1.2	2.4	3.2
Sorbolo	20:00	11.44	▲				7.9	10.0	11.0

Note:La persistenza delle precipitazioni causerà ulteriori incrementi dei livelli idrometrici nelle sezioni del corso d'acqua, con valori prossimi o superiori alla soglia 3 alle sezioni di Vetto, Cedogno, Guardasone, Casse Espansione Enza. Alla sezione di Sorbolo il livello ha ripreso ad aumentare, con colmo previsto nella mattina di martedì 12 pari a 11.8-12.0 m.

BACINO SECCHIA									
STAZIONE IDROMETRICA	LIVELLO OSSERVATO			COLMO PREVISTO			SOGLIE RIFERIMENTO		
	ORE	LIVELLO	Δ	LIVELLO	GG	HH	1	2	3
Ponte Cavola	20:00	1.05	=				0.8	1.6	2.0
Lugo	20:00	2.47	▲				1.2	1.8	3.0
Ponte Veggia	20:00	12.08	▲				11.2	11.8	12.2
Rubiera SS9	20:00	1.89	▲				1.3	1.8	2.1
Rubiera casse monte	19:30	6.11	▲				6.0	7.5	8.5
Ponte Alto	20:00	8.06	▲				5.5	8.0	10.1

Note:La persistenza delle precipitazioni causerà ulteriori incrementi dei livelli idrometrici nelle sezioni del corso d'acqua, con valori prossimi o superiori alla soglia 3 alle sezioni di Lugo, Ponte Veggia, Rubiera SS9 e superiori alla soglia 2 alle sezioni di Ponte Alto e Ponte Bacchello.

BACINO PANARO									
STAZIONE IDROMETRICA	LIVELLO OSSERVATO			COLMO PREVISTO			SOGLIE RIFERIMENTO		
	ORE	LIVELLO	Δ	LIVELLO	GG	HH	1	2	3
Pievepelago idro	20:00	2.9	▲				2.3	3.0	4.5
Ponte Val di Sasso	20:00	3.07	▲				2.0	2.8	4.0
Ponte Samone	20:00	0.85	▲				1.0	1.6	2.2
Savignano sul Panaro	19:00	0.5	▼				0.8	1.2	1.6
Spilamberto	20:00	2.16	▼				2.0	2.8	3.6

Note:La persistenza delle precipitazioni causerà ulteriori incrementi dei livelli idrometrici nelle sezioni del corso d'acqua, con valori prossimi alla soglia 2 lungo l'asta principale fino alla sezione di chiusura della parte montana.

BACINO RENO									
STAZIONE IDROMETRICA	LIVELLO OSSERVATO			COLMO PREVISTO			SOGLIE RIFERIMENTO		
	ORE	LIVELLO	Δ	LIVELLO	GG	HH	1	2	3
Vergato	20:00	2.05	▲				1.5	3.0	5.0
Sasso Marconi	20:00	0.62	▼				1.3	2.0	2.5
Casalecchio chiusa	20:00	1.21	▼				0.8	1.6	2.5
Bonconvento	20:00	11.32	▼				7.0	9.5	11.5
Cento	20:00	6.78	▲				5.5	7.0	8.7

Note:Residue precipitazioni nelle prossime ore. Livello previsto alla sezione di Cento prossimo o superiore alla soglia 2.

BACINO SANTERNO									
STAZIONE IDROMETRICA	LIVELLO OSSERVATO			COLMO PREVISTO			SOGLIE RIFERIMENTO		
	ORE	LIVELLO	Δ	LIVELLO	GG	HH	1	2	3
Sant'Agata	20:00	11.28	▼				9.4	12.0	13.0
San Bernardino	20:00	10.76	▼				7.5	10.0	12.0

Note:Colmo osservato a San Bernardino pari a 10.81 alle 18.30

Δ - Tendenza

▲ in aumento

= stazionaria

▼ in diminuzione

Il Dirigente Referente Centro Funzionale

Sandro Nanni

Firma autografa omessa ai sensi dell'art.3, c.2, D.Lgs.  
12/02/1993, n.39