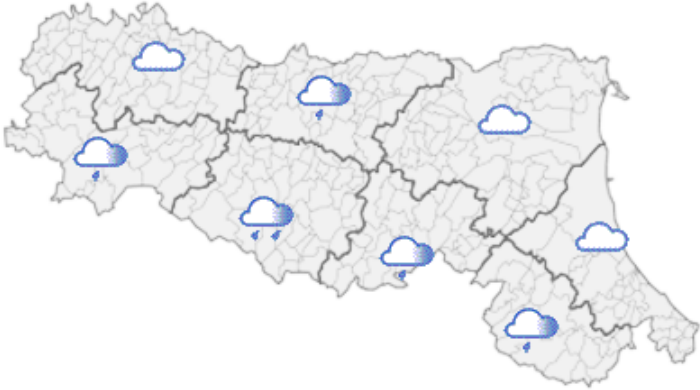






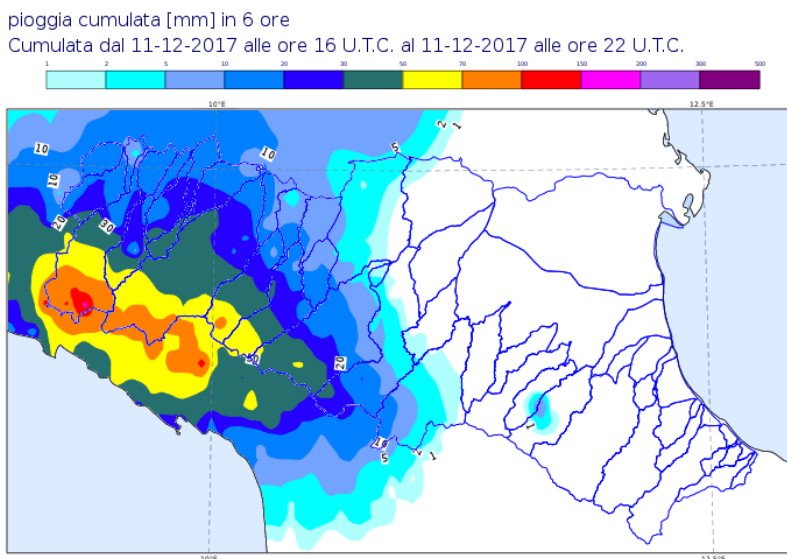


DOCUMENTO N.	DATA EMISSIONE	INIZIO VALIDITA'	FINE VALIDITA'
007/2017/06	12/12/2017 01:54	12/12/2017 02:00	12/12/2017 08:00

PREVISIONE METEOROLOGICA PER LE PROSSIME ORE	LEGENDA PREVISIONE
	<ul style="list-style-type: none">  Pioggia trascurabile (<2 mm / 6h)  Pioggia debole (5-10 mm / 6h)  Pioggia moderata (10-30 mm / 6h)  Pioggia elevata (>30 mm / 6h)  Pioggia mista a neve  Neve

Le precipitazioni risultano in progressivo esaurimento sul settore occidentale. Precipitazioni moderate sul settore appenninico centrale, in graduale spostamento verso est, con attenuazione nel corso della mattinata.

PIOGGIA OSSERVATA NELLE ULTIME 6 ORE



PREVISIONI DELLE PIENE SUI CORSI D'ACQUA MAGGIORI

BACINO TREBBIA									
STAZIONE IDROMETRICA	LIVELLO OSSERVATO			COLMO PREVISTO			SOGLIE RIFERIMENTO		
	ORE	LIVELLO	Δ	LIVELLO	GG	HH	1	2	3
Trebbia Valsigiara	01:00	2.21	▼				1.7	2.6	3.1
Marsaglia	01:00	4.11	▼				3.0	4.5	5.0
Bobbio	01:00	4.43	▼				2.7	4.3	4.8
Rivergaro	01:00	3.83	▲	>soglia2	12/12	notte	2.9	4.0	4.8
Cabanne	01:00	1.52	▼				0.8	1.6	2.7
Salsominore	01:00	5.57	▼				3.2	4.3	6.2

Note:Le precipitazioni sono in esaurimento sul bacino montano. I colmi di piena sono transitati a Trebbia Valsigiara alle ore 22:40, con un livello di 3,05 m. A Salsominore sull' Aveto il colmo è transitato alle ore 21:20 con un livello di 7,28 m. Il colmo è transitato nella sezione di Bobbio con un livello di 4,68 alle ore 00:10, e si prevede un colmo di piena a Rivergaro intorno alla soglia 2 nella notte del 12/12.

BACINO NURE									
STAZIONE IDROMETRICA	LIVELLO OSSERVATO			COLMO PREVISTO			SOGLIE RIFERIMENTO		
	ORE	LIVELLO	Δ	LIVELLO	GG	HH	1	2	3
Ferriere Idro	01:00	1.67	▲				1.0	1.6	2.0
Ponte dell'Olio	01:00	1.5	▲	>soglia2	12/12	notte	1.3	1.6	2.0
Pontenure	01:00	1.93	▲	>soglia2	12/12	matt	1.5	2.1	2.7

Note:

BACINO TARO									
STAZIONE IDROMETRICA	LIVELLO OSSERVATO			COLMO PREVISTO			SOGLIE RIFERIMENTO		
	ORE	LIVELLO	Δ	LIVELLO	GG	HH	1	2	3
Ponteceno	01:00	1.77	▼				1.1	2.4	3.0
Ponte Lamberti	01:00	3.23	=				2.6	3.0	3.7
Tornolo	01:00	3.7	▼				3.0	3.6	4.4
Pradella	01:00	4.37	▼				2.3	3.0	4.3
Ostia Parmense	01:00	3.84	▼				3.0	3.6	4.7
Fornovo	01:00	2.48	▲	2.5-2.7	12/12	mat	1.3	1.7	2.1
Parma Ovest	01:00	2.38	▲				0.8	1.7	3.0
San Secondo	01:00	11.85	▲				10.15	11.0	14.0

Note:Il colmo di piena è transitato sul Ceno a Ponteceno alle ore 23:10, con un livello di 2,44 m. Il colmo di piena sul Taro é transitato a a Tornolo alle ore 23:30, con un livello di 4,18 m, a Pradella alle ore 23:50 con un livello di 4,60 m e nella sezione di Ostia Parmense alle ore 00:50, con un livello intorno a 4,6 m.

BACINO PARMA									
STAZIONE IDROMETRICA	LIVELLO OSSERVATO			COLMO PREVISTO			SOGLIE RIFERIMENTO		
	ORE	LIVELLO	Δ	LIVELLO	GG	HH	1	2	3
Parma Ponte Verdi	01:00	3.1	▲	>soglia3	12/12	notte	1.8	2.3	3.0
Colorno AIPO	01:00	5.83	▲	>soglia3	12/12	matt	5.2	6.2	8.0
Parma Ponte Nuovo	01:00	1.75	▲	>soglia3	12/12	notte	0.7	1.1	1.7

Note:Le precipitazioni che persisteranno ancora per qualche ora sul crinale manterranno i livelli idrometrici prossimi alla soglia 3.

BACINO ENZA									
STAZIONE IDROMETRICA	LIVELLO OSSERVATO			COLMO PREVISTO			SOGLIE RIFERIMENTO		
	ORE	LIVELLO	Δ	LIVELLO	GG	HH	1	2	3
Vetto	01:00	3.95	▲				1.4	1.8	3.0
Cedogno	01:00	3.04	▲				1.2	1.7	2.5
Guardasone	00:30	1.1	▲				0.3	0.8	1.2
Casse Espansione Enza SIAP	01:00	3.67	▼				1.2	2.4	3.2
Sorbolo	01:00	11.63	▲				7.9	10.0	11.0

Note:Le precipitazioni che persisteranno ancora nelle prossime ore sul crinale stanno facendo crescere ulteriormente i livelli idrometrici nei tratti montani del corso d'acqua, già superiori alla soglia 3 e ai massimi storici registrati.
Si prevede che nella sezione di Sorbolo il lungo colmo di piena raggiungerà i 11,8-12,00 m nella mattina di domani 12/12.

BACINO SECCHIA									
STAZIONE IDROMETRICA	LIVELLO OSSERVATO			COLMO PREVISTO			SOGLIE RIFERIMENTO		
	ORE	LIVELLO	Δ	LIVELLO	GG	HH	1	2	3
Lugo	01:00	2.47	▲				1.2	1.8	3.0
Ponte Veggia	01:00	12.38	▲	>soglia3	12/12	notte	11.2	11.8	12.2
Rubiera SS9	01:00	2.17	▼	>soglia3	12/12	notte	1.3	1.8	2.1
Rubiera casse monte	00:30	7.87	▲				6.0	7.5	8.5
Ponte Alto	01:00	8.75	▲	>soglia3	12/12	mat	5.5	8.0	10.1
Ponte Bacchello	01:00	9.83	▲				8.5	9.8	11.5

Note:Le precipitazioni che persisteranno ancora nelle prossime ore sul crinale stanno facendo crescere ulteriormente i livelli idrometrici nei tratti montani del corso d'acqua, già superiori alla soglia 2, e alla soglia 3 nella sezione di Ponte Veggia.

BACINO PANARO									
STAZIONE IDROMETRICA	LIVELLO OSSERVATO			COLMO PREVISTO			SOGLIE RIFERIMENTO		
	ORE	LIVELLO	Δ	LIVELLO	GG	HH	1	2	3
Ponte Val di Sasso	01:00	3.01	▲				2.0	2.8	4.0
Ponte Samone	01:00	0.59	▲				1.0	1.6	2.2
Savignano sul Panaro	00:00	0.48	▼				0.8	1.2	1.6
Spilamberto	21:30	2.43	▲				2.0	2.8	3.6
San Cesario SIAP	01:00	6.51	▲				5.5	6.5	9.7
Ponte Sant'Ambrogio	01:00	8.52	▲				6.5	8.2	10.5
Navicello	01:00	9.08	▲				7.5	9.0	11.5

Note:Le precipitazioni che persisteranno ancora nelle prossime ore sul crinale stanno facendo crescere ulteriormente i livelli idrometrici nei tratti montani del corso d'acqua. Si prevede che i colmi di piena si manterranno intorno alla soglia 2.

BACINO RENO									
STAZIONE IDROMETRICA	LIVELLO OSSERVATO			COLMO PREVISTO			SOGLIE RIFERIMENTO		
	ORE	LIVELLO	Δ	LIVELLO	GG	HH	1	2	3
Casalecchio chiusa	01:30	1.12	▼				0.8	1.6	2.5
Bonconvento	01:30	10.61	▼				7.0	9.5	11.5
Cento	01:00	7.57	▲	7.6-7.8	12/12	notte	5.5	7.0	8.7

Note:Le deboli precipitazioni in corso nel bacino montano determineranno un lento esaurimento della piena in corso sul bacino montano del Reno.

Δ - Tendenza

▲ in aumento

= stazionaria

▼ in diminuzione

Il Dirigente Referente Centro Funzionale

Sandro Nanni

Firma autografa omessa ai sensi dell'art.3, c.2, D.Lgs.
12/02/1993, n.39