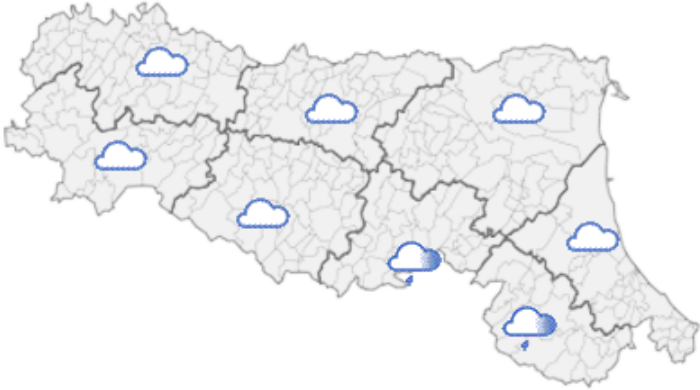






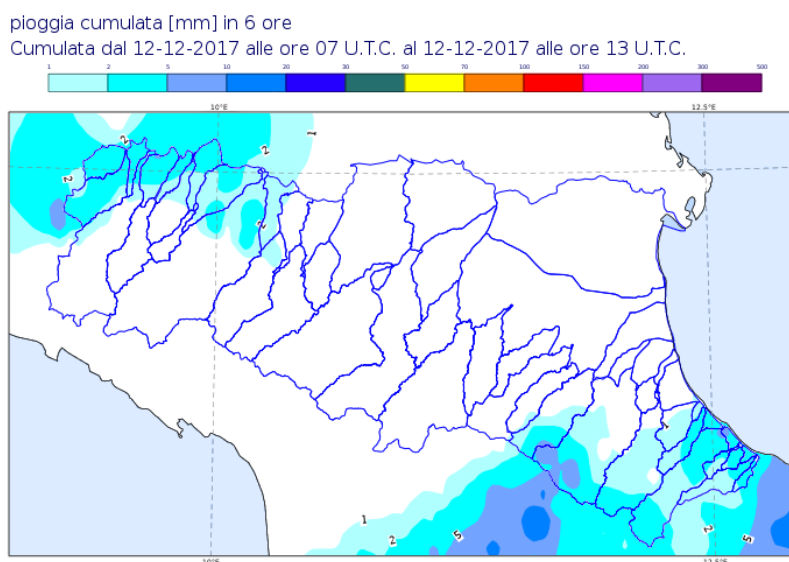


DOCUMENTO N.	DATA EMISSIONE	INIZIO VALIDITA'	FINE VALIDITA'
007/2017/09	12/12/2017 16:13	12/12/2017 16:00	12/12/2017 22:00

PREVISIONE METEOROLOGICA PER LE PROSSIME ORE	LEGENDA PREVISIONE
	<ul style="list-style-type: none">  Pioggia trascurabile (<2 mm / 6h)  Pioggia debole (5-10 mm / 6h)  Pioggia moderata (10-30 mm / 6h)  Pioggia elevata (>30 mm / 6h)  Pioggia mista a neve  Neve

Piogge residue sull'appennino centro-orientale

PIOGGIA OSSERVATA NELLE ULTIME 6 ORE



PREVISIONI DELLE PIENE SUI CORSI D'ACQUA MAGGIORI

BACINO PARMA

STAZIONE IDROMETRICA	LIVELLO OSSERVATO			COLMO PREVISTO			SOGLIE RIFERIMENTO		
	ORE	LIVELLO	Δ	LIVELLO	GG	HH	1	2	3
Parma Ponte Verdi	15:00	2.27	▼				1.8	2.3	3.0
Colorno AIPO	15:00	9.14	▼				5.2	6.2	8.0

Note: Il colmo di piena è transitato a Colorno alle ore 10:30, con un livello idrometrico di 9,49 m.

BACINO ENZA

STAZIONE IDROMETRICA	LIVELLO OSSERVATO			COLMO PREVISTO			SOGLIE RIFERIMENTO		
	ORE	LIVELLO	Δ	LIVELLO	GG	HH	1	2	3
Casse Espansione Enza SIAP	14:30	1.32	▼				1.2	2.4	3.2
Sorbolo	15:00	11.37	▼				7.9	10.0	11.0

Note: Il livello idrometrico nella sezione di Sorbolo è in lenta diminuzione. Permangono le condizioni di tracimazione a valle di Sorbolo, in destra, in località Lentigione.

BACINO SECCHIA

STAZIONE IDROMETRICA	LIVELLO OSSERVATO			COLMO PREVISTO			SOGLIE RIFERIMENTO		
	ORE	LIVELLO	Δ	LIVELLO	GG	HH	1	2	3
Rubiera SS9	15:00	1.67	▼				1.3	1.8	2.1
Ponte Alto	15:00	10.6	▼				5.5	8.0	10.1
Ponte Bacchello	15:00	10.84	▲	11.30	12/12	sera	8.5	9.8	11.5
Ponte Motta	15:00	8.84	▲				7.0	8.2	11.2
Pioppa	15:00	9.09	▲				7.8	9.6	11.7

Note: Il colmo di piena è transitato a Ponte alto alle ore 14:00, con un livello di 10,63 m, massimo storico registrato. Si prevede che la piena transiterà nella sezione di Pioppa nella mattina di domani 13/12, con un livello al colmo tra 10,40 e 11,00 m.

BACINO PANARO

STAZIONE IDROMETRICA	LIVELLO OSSERVATO			COLMO PREVISTO			SOGLIE RIFERIMENTO		
	ORE	LIVELLO	Δ	LIVELLO	GG	HH	1	2	3
San Cesario SIAP	14:30	6.99	▼				5.5	6.5	9.7
Ponte Sant'Ambrogio	15:00	9.39	▼				6.5	8.2	10.5
Navicello	15:00	10.76	▲				7.5	9.0	11.5
Bomporto	15:00	10.27	▲	10.50	12/12	18-19	8.0	9.2	11.8
Camposanto	15:00	9.74	▲				7.5	8.5	12.0

Note: Il colmo è transitato a Navicello alle ore 15:00 con un livello di 10,76 m.

BACINO RENO

STAZIONE IDROMETRICA	LIVELLO OSSERVATO			COLMO PREVISTO			SOGLIE RIFERIMENTO		
	ORE	LIVELLO	Δ	LIVELLO	GG	HH	1	2	3
Casalecchio chiusa	15:00	1.06	▼				0.8	1.6	2.5
Bonconvento	15:00	10.31	▼				7.0	9.5	11.5
Cento	15:00	7.35	=				5.5	7.0	8.7
Dosso	15:00	9.56	▼				8.3	10.8	12.3
Opera Reno Panfilia	15:00	20.81	▼				20.0	21.8	23.4
Gallo	15:00	11.0	▲				9.3	12.0	13.7

Note: Si prevede che il colmo di piena transiterà nella sezione del Gallo tra le ore 19:00 e le 21:00, con un livello di 11,10-11,30 m.

Δ - Tendenza

▲ in aumento

= stazionaria

▼ in diminuzione

Il Dirigente Referente Centro Funzionale

Sandro Nanni

Firma autografa omessa ai sensi dell'art.3, c.2, D.Lgs.
12/02/1993, n.39