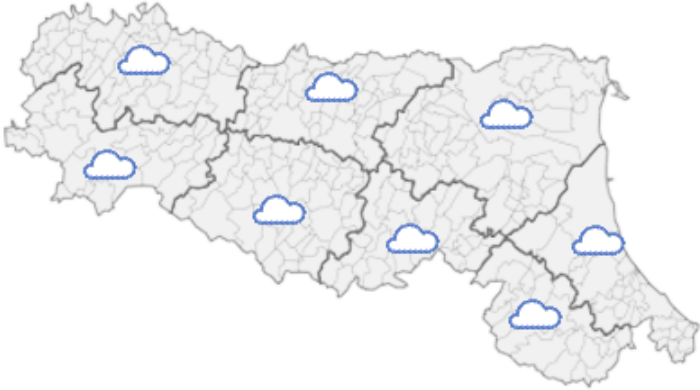






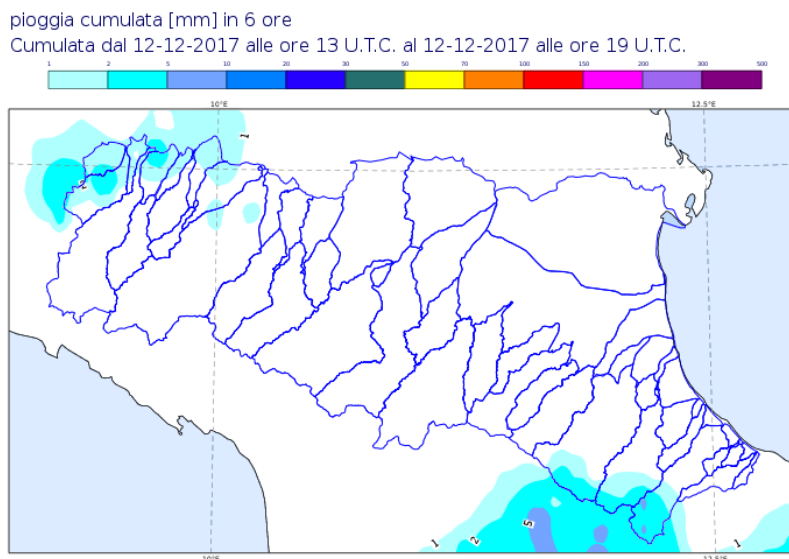


DOCUMENTO N.	DATA EMISSIONE	INIZIO VALIDITA'	FINE VALIDITA'
007/2017/10	12/12/2017 21:57	12/12/2017 22:00	13/12/2017 10:00

PREVISIONE METEOROLOGICA PER LE PROSSIME ORE	LEGENDA PREVISIONE
	<ul style="list-style-type: none">  Pioggia trascurabile (<2 mm / 6h)  Pioggia debole (5-10 mm / 6h)  Pioggia moderata (10-30 mm / 6h)  Pioggia elevata (>30 mm / 6h)  Pioggia mista a neve  Neve

Le precipitazioni risultano esaurite su tutto il territorio regionale.

PIOGGIA OSSERVATA NELLE ULTIME 6 ORE



PREVISIONI DELLE PIENE SUI CORSI D'ACQUA MAGGIORI

BACINO PARMA

STAZIONE IDROMETRICA	LIVELLO OSSERVATO			COLMO PREVISTO			SOGLIE RIFERIMENTO		
	ORE	LIVELLO	Δ	LIVELLO	GG	HH	1	2	3
Parma Ponte Verdi	21:00	1.36	▼				1.8	2.3	3.0
Colorno AIPO	21:00	8.06	▼				5.2	6.2	8.0
Parma Ponte Nuovo	21:00	0.8	=				0.7	1.1	1.7

Note:Nella sezione di Colorno si prevede che la piena rientrerà al di sotto della soglia 3 nelle prossime ore.

BACINO ENZA

STAZIONE IDROMETRICA	LIVELLO OSSERVATO			COLMO PREVISTO			SOGLIE RIFERIMENTO		
	ORE	LIVELLO	Δ	LIVELLO	GG	HH	1	2	3
Casse Espansione Enza SIAP	20:30	1.04	▼				1.2	2.4	3.2
Sorbolo	21:00	10.84	▼				7.9	10.0	11.0

Note:Nella sezione di Sorbolo si prevede che la piena rientrerà al di sotto della soglia 2 nella notte.

BACINO SECCHIA

STAZIONE IDROMETRICA	LIVELLO OSSERVATO			COLMO PREVISTO			SOGLIE RIFERIMENTO		
	ORE	LIVELLO	Δ	LIVELLO	GG	HH	1	2	3
Rubiera SS9	21:00	1.46	=				1.3	1.8	2.1
Ponte Alto	21:00	10.21	▼				5.5	8.0	10.1
Ponte Bacchello	21:00	11.16	=				8.5	9.8	11.5
Ponte Motta	20:30	9.3	▲				7.0	8.2	11.2
Pioppa	21:00	10.03	▲				7.8	9.6	11.7
Concordia sulla Secchia	21:00	8.83	▲	>soglia2	13/12	pom	8.0	9.8	12.3

Note:Il colmo di piena è attualmente in transito nella sezione di Ponte Bacchello, con un livello di 11,16 m. Si prevede un colmo di piena a Pioppa tra 10,50 - 10,90 m, nelle prime ore del mattino di domani 13/12.

BACINO PANARO

STAZIONE IDROMETRICA	LIVELLO OSSERVATO			COLMO PREVISTO			SOGLIE RIFERIMENTO		
	ORE	LIVELLO	Δ	LIVELLO	GG	HH	1	2	3
Ponte Sant'Ambrogio	21:00	8.61	▼				6.5	8.2	10.5
Navicello	21:00	10.23	▼				7.5	9.0	11.5
Bomporto	21:00	10.22	▼				8.0	9.2	11.8
Camposanto	21:00	10.12	▼				7.5	8.5	12.0
Foscaglia Panaro	20:30	17.04	▲				15.0	16.0	18.0

Note:I colmi di piena sono transitati a Bomporto alle ore 17:30 con un livello di 10,38 m, e a Camposanto alle ore 20:00, con un livello di 10,14 m.

Si prevede che il colmo di piena transiterà nella sezione di Foscaglia tra le ore 23:00 del 12/12 e le ore 01:00 del 13/12, con un livello tra 17,10-17,20 m.

BACINO RENO

STAZIONE IDROMETRICA	LIVELLO OSSERVATO			COLMO PREVISTO			SOGLIE RIFERIMENTO		
	ORE	LIVELLO	Δ	LIVELLO	GG	HH	1	2	3
Casalecchio chiusa	21:30	0.87	▼				0.8	1.6	2.5
Bonconvento	21:30	9.49	▼				7.0	9.5	11.5
Cento	21:00	7.32	▼				5.5	7.0	8.7
Gallo	21:30	11.16	=				9.3	12.0	13.7

Gandazzolo Reno	21:00	14.78	▲				12.5	14.8	17.0
-----------------	-------	-------	---	--	--	--	------	------	------

Note: Il colmo di piena è attualmente in transito nella sezione del Gallo con un livello intorno a 11,16 m.
Si prevede che il colmo transiterà a Gandazzolo tra l' 1:00 e le 3:00 del 13/12, con un livello tra 14,8 e 14,9 m.

Δ - Tendenza

▲ in aumento

= stazionaria

▼ in diminuzione

Il Dirigente Referente Centro Funzionale

Lucio Botarelli

Firma autografa omessa ai sensi dell'art.3, c.2, D.Lgs.
12/02/1993, n.39