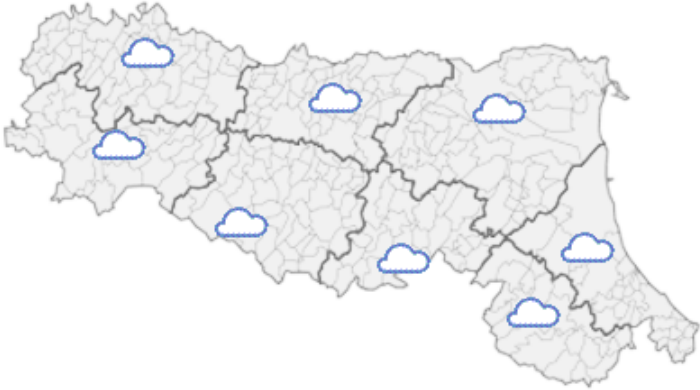






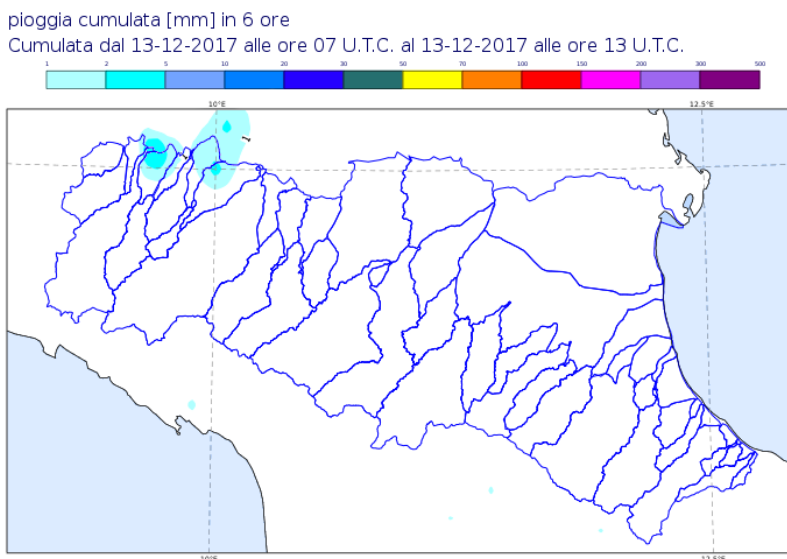


DOCUMENTO N.	DATA EMISSIONE	INIZIO VALIDITA'	FINE VALIDITA'
007/2017/12	13/12/2017 16:02	13/12/2017 16:00	14/12/2017 10:00

PREVISIONE METEOROLOGICA PER LE PROSSIME ORE	LEGENDA PREVISIONE
	<ul style="list-style-type: none">  Pioggia trascurabile (<2 mm / 6h)  Pioggia debole (5-10 mm / 6h)  Pioggia moderata (10-30 mm / 6h)  Pioggia elevata (>30 mm / 6h)  Pioggia mista a neve  Neve

Precipitazioni assenti

PIOGGIA OSSERVATA NELLE ULTIME 6 ORE



PREVISIONI DELLE PIENE SUI CORSI D'ACQUA MAGGIORI

BACINO ENZA									
STAZIONE IDROMETRICA	LIVELLO OSSERVATO			COLMO PREVISTO			SOGLIE RIFERIMENTO		
	ORE	LIVELLO	Δ	LIVELLO	GG	HH	1	2	3
Casse Espansione Enza SIAP	14:30	0.7	▼				1.2	2.4	3.2
Sorbolo	15:30	8.52	▼				7.9	10.0	11.0

Note: Si prevede che, nelle sezioni più a valle del corso d'acqua, i livelli idrometrici rientreranno al di sotto di tutti i valori di soglia nelle prossime ore.

BACINO SECCHIA									
STAZIONE IDROMETRICA	LIVELLO OSSERVATO			COLMO PREVISTO			SOGLIE RIFERIMENTO		
	ORE	LIVELLO	Δ	LIVELLO	GG	HH	1	2	3
Ponte Bacchello	15:30	10.04	▼				8.5	9.8	11.5
Ponte Motta	15:00	9.2	▼				7.0	8.2	11.2
Pioppa	15:30	10.8	▼				7.8	9.6	11.7
Concordia sulla Secchia	15:30	10.91	▼				8.0	9.8	12.3

Note: Il colmo di piena è transitato nella sezione di Concordia alle ore 12:30, con un livello idrometrico di 10,97 m.

BACINO PANARO									
STAZIONE IDROMETRICA	LIVELLO OSSERVATO			COLMO PREVISTO			SOGLIE RIFERIMENTO		
	ORE	LIVELLO	Δ	LIVELLO	GG	HH	1	2	3
Bomporto	15:30	7.22	▼				8.0	9.2	11.8
Camposanto	15:30	7.54	▼				7.5	8.5	12.0
Foscaglia Panaro	15:00	15.72	▼				15.0	16.0	18.0
Bondeno Panaro	15:00	11.08	▼				11.0	12.0	13.8

Note: Si prevede che, nelle sezioni più a valle del corso d'acqua, i livelli idrometrici rientreranno al di sotto di tutti i valori di soglia nelle prossime ore.

BACINO RENO									
STAZIONE IDROMETRICA	LIVELLO OSSERVATO			COLMO PREVISTO			SOGLIE RIFERIMENTO		
	ORE	LIVELLO	Δ	LIVELLO	GG	HH	1	2	3
Cento	15:30	6.29	▼				5.5	7.0	8.7
Dosso	15:30	9.19	▼				8.3	10.8	12.3
Opera Reno Panfilia	15:30	20.74	▼				20.0	21.8	23.4
Gallo	15:30	11.54	▼				9.3	12.0	13.7
Gandazzolo Reno	15:30	15.26	=				12.5	14.8	17.0
Ponte Bastia	14:00	6.86	▲				8.3	10.7	13.0

Note: Il colmo di piena è attualmente in transito nella sezione di Gandazzolo, con un livello idrometrico di 15,26 m. Si prevede che i livelli idrometrici rientreranno al di sotto di tutti i valori di soglia nel corso della giornata.

Δ - Tendenza

▲ in aumento

= stazionaria

▼ in diminuzione

Il Dirigente Referente Centro Funzionale

Sandro Nanni

Firma autografa omessa ai sensi dell'art.3, c.2, D.Lgs.

12/02/1993, n.39

