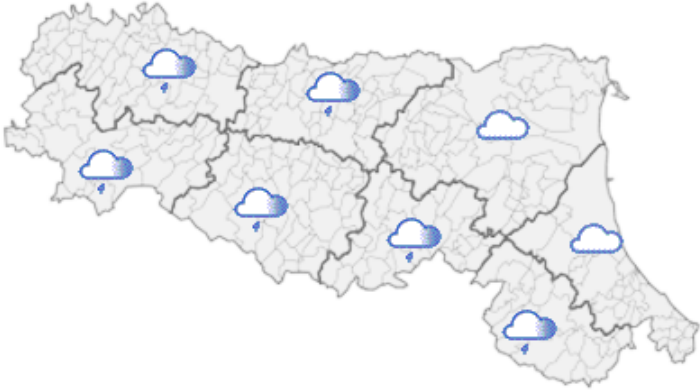








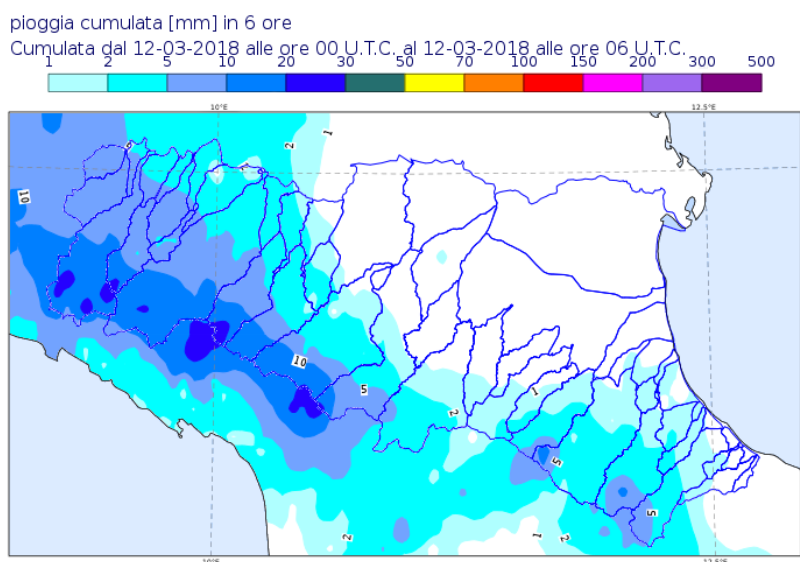
DOCUMENTO N.	DATA EMISSIONE	INIZIO VALIDITA'	FINE VALIDITA'
003/2018/03	12/03/2018 08:19	12/03/2018 08:00	12/03/2018 14:00

PREVISIONE METEOROLOGICA PER LE PROSSIME ORE	LEGENDA PREVISIONE
	<ul style="list-style-type: none"> <li> Pioggia trascurabile (&lt;2 mm / 6h)</li> <li> Pioggia debole (5-10 mm / 6h)</li> <li> Pioggia moderata (10-30 mm / 6h)</li> <li> Pioggia elevata (&gt;30 mm / 6h)</li> <li> Pioggia mista a neve</li> <li> Neve</li> </ul>

I colmi di piena sono in transito nei tratti vallivi di Enza, Secchia, Panaro, Reno, Idice, Montone, Savio, con livelli ovunque al di sotto della soglia 3.

Le precipitazioni sono in leggera ripresa nella parte centro-occidentale della regione e potrebbero causare lievi incrementi nelle sezioni montane dei rispettivi bacini.

**PIOGGIA OSSERVATA NELLE ULTIME 6 ORE**



## PREVISIONI DELLE PIENE SUI CORSI D'ACQUA MAGGIORI

## BACINO ENZA

STAZIONE IDROMETRICA	LIVELLO OSSERVATO			COLMO PREVISTO			SOGLIE RIFERIMENTO		
	ORE	LIVELLO	Δ	LIVELLO	GG	HH	1	2	3
Guardasone	15:30	0.08	=				0.3	0.8	1.2
Casse Espansione Enza SIAP	07:30	1.23	▼				1.2	2.4	3.2
Sorbolo	07:30	10.68	▼				7.9	10.0	11.0
Lonza	07:30	1.05	▲				1.2	1.8	2.9

Note: Il colmo di piena è transitato a Sorbolo alle ore 04 con un valore di 10.82.

I livelli idrometrici delle sezioni montane potrebbero mantenersi sostenute dato un rinnovato impulso di precipitazione.

## BACINO SECCHIA

STAZIONE IDROMETRICA	LIVELLO OSSERVATO			COLMO PREVISTO			SOGLIE RIFERIMENTO		
	ORE	LIVELLO	Δ	LIVELLO	GG	HH	1	2	3
Ponte Alto	07:30	8.78	▲	8.80-8.85	12/03	08-09	5.5	8.0	10.1
Ponte Bacchello	07:30	9.9	▲	10-10,3	12/03	pom	8.5	9.8	11.5
Ponte Motta	07:30	7.81	▲				7.0	8.2	11.2

Note: I livelli idrometrici delle sezioni montane potrebbero mantenersi sostenute dato un rinnovato impulso di precipitazione.

## BACINO PANARO

STAZIONE IDROMETRICA	LIVELLO OSSERVATO			COLMO PREVISTO			SOGLIE RIFERIMENTO		
	ORE	LIVELLO	Δ	LIVELLO	GG	HH	1	2	3
Ponte Sant'Ambrogio	07:30	8.07	▼				6.5	8.2	10.5
Navicello	07:30	9.09	▲				7.5	9.0	11.5
Bomporto	07:30	8.47	▲	8.80-9,20	12/03	mat	8.0	9.2	11.8

Note: Il colmo di piena nella sezione di Navicello è in transito con valori appena superiori al livello 2.

## BACINO RENO

STAZIONE IDROMETRICA	LIVELLO OSSERVATO			COLMO PREVISTO			SOGLIE RIFERIMENTO		
	ORE	LIVELLO	Δ	LIVELLO	GG	HH	1	2	3
Sasso Marconi	08:00	0.85	▲				1.3	2.0	2.5
Casalecchio chiusa	08:00	1.16	▼				0.8	1.6	2.5
Bonconvento	08:00	10.95	▼				7.0	9.5	11.5
Sostegno Reno	07:00	27.85	▲				23.9	26.5	28.2
Bagnetto Reno	07:00	26.61	▲				22.9	25.5	27.3
Cento	07:30	7.75	▲	8.3-8.6	12/03	10-13	5.5	7.0	8.7
Dosso	08:00	9.92	▲				8.3	10.8	12.3

Note: Il colmo di piena a Bonconvento ha registrato un valore di 11.37m alle ore 04.

## BACINO IDICE

STAZIONE IDROMETRICA	LIVELLO OSSERVATO			COLMO PREVISTO			SOGLIE RIFERIMENTO		
	ORE	LIVELLO	Δ	LIVELLO	GG	HH	1	2	3
Castenaso	07:30	7.14	▼				8.3	9.8	11.0
San Martino in Argine	07:30	10.97	▼				8.3	11.0	13.3
Sant'Antonio	07:30	12.83	▼				8.9	11.7	14.0

Note:

### BACINO SANTERNO

STAZIONE IDROMETRICA	LIVELLO OSSERVATO			COLMO PREVISTO			SOGLIE RIFERIMENTO		
	ORE	LIVELLO	Δ	LIVELLO	GG	HH	1	2	3
Sant'Agata	07:30	11.81	▼				9.4	12.0	13.0
San Bernardino	07:30	10.97	▲	11-11.10	12/03	mat	7.5	10.0	12.0

Note:Il colmo nella sezione di Sant'Agata si è registrato alle ore 5.30 con un valore di 12.01m.

### BACINO MONTONE

STAZIONE IDROMETRICA	LIVELLO OSSERVATO			COLMO PREVISTO			SOGLIE RIFERIMENTO		
	ORE	LIVELLO	Δ	LIVELLO	GG	HH	1	2	3
Ponte Calanca	07:30	1.25	=				0.9	1.3	2.6
Rocca San Casciano	07:30	0.88	▲				0.5	0.8	1.2
Castrocaro	07:30	1.57	▲				1.3	2.0	3.0
Forlì	07:30	5.4	▼				3.5	5.0	6.5
Ponte Braldo	07:30	6.18	▲	6.20-6.40	12/03	mat	4.5	6.5	8.0
Ponte Vico	07:30	5.8	▲	>liv2	12/03	12-15	4.5	6.0	7.7

Note:Il colmo di piena è transitato nella sezione di Forlì con un livello di 5,57 m alle ore 06.

### BACINO SAVIO

STAZIONE IDROMETRICA	LIVELLO OSSERVATO			COLMO PREVISTO			SOGLIE RIFERIMENTO		
	ORE	LIVELLO	Δ	LIVELLO	GG	HH	1	2	3
Cesena	07:30	4.88	▼				4.0	5.5	7.8
Matellica	07:30	3.18	▲	<liv2	12/03	mat	0.0	3.5	5.5
Castiglione	07:30	6.39	▲	6.40-6.60	12/03	mat	4.5	6.0	8.0
Savio	07:30	4.24	▲				3.5	5.0	6.0

Note:Il colmo a Cesena ha registrato un valore di 5.79m alle ore 3:30

Δ - Tendenza

▲ in aumento

= stazionaria

▼ in diminuzione

Il Dirigente Referente Centro Funzionale

Sandro Nanni

Firma autografa omessa ai sensi dell'art.3, c.2, D.Lgs.

12/02/1993, n.39