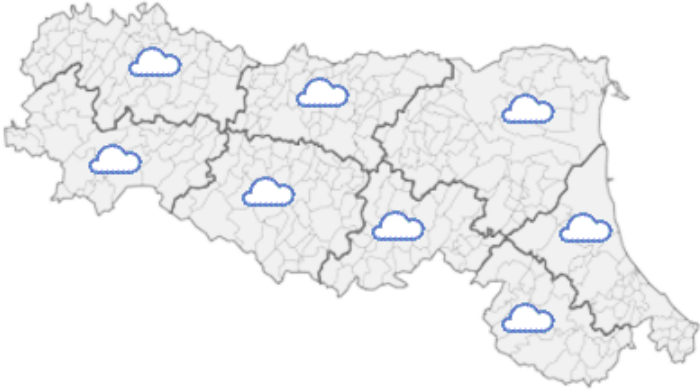








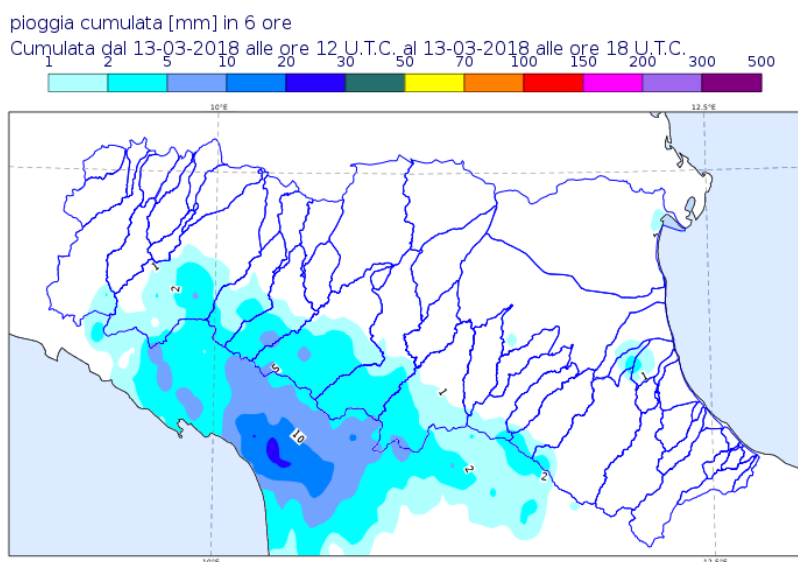
DOCUMENTO N.	DATA EMISSIONE	INIZIO VALIDITA'	FINE VALIDITA'
003/2018/07	13/03/2018 20:17	13/03/2018 20:30	14/03/2018 10:00

PREVISIONE METEOROLOGICA PER LE PROSSIME ORE	LEGENDA PREVISIONE
	<ul style="list-style-type: none">  Pioggia trascurabile (<2 mm / 6h)  Pioggia debole (5-10 mm / 6h)  Pioggia moderata (10-30 mm / 6h)  Pioggia elevata (>30 mm / 6h)  Pioggia mista a neve  Neve

Nelle prossime ore si prevede:

- precipitazioni non significative;
- graduale lento abbassamento del livello nelle sezioni più vallive del Reno (con rientro al di sotto della soglia 2 a Gallo, ma persistenza al di sopra della soglia 2 a Gandazzolo);
- livello stazionario (superiore alla soglia 2) nelle sezioni più vallive del Secchia (Pioppa e Concordia sulla Secchia)

PIOGGIA OSSERVATA NELLE ULTIME 6 ORE



PREVISIONI DELLE PIENE SUI CORSI D'ACQUA MAGGIORI

BACINO ENZA

STAZIONE IDROMETRICA	LIVELLO OSSERVATO			COLMO PREVISTO			SOGLIE RIFERIMENTO		
	ORE	LIVELLO	Δ	LIVELLO	GG	HH	1	2	3
Sorbolo	19:00	7.8	▼				7.9	10.0	11.0

Note:

BACINO SECCHIA

STAZIONE IDROMETRICA	LIVELLO OSSERVATO			COLMO PREVISTO			SOGLIE RIFERIMENTO		
	ORE	LIVELLO	Δ	LIVELLO	GG	HH	1	2	3
Ponte Alto	19:00	7.4	▼				5.5	8.0	10.1
Ponte Bacchello	19:00	9.88	▼				8.5	9.8	11.5
Ponte Motta	19:00	8.64	=				7.0	8.2	11.2
Pioppa	19:00	9.97	▼				7.8	9.6	11.7
Concordia sulla Secchia	19:00	9.89	▲				8.0	9.8	12.3

Note: Il livello di piena a Pioppa si manterrà stazionario nelle prossime ore con livello intorno a 10.0 m.
Il livello di piena a Concordia sulla Secchia si manterrà stazionario nelle prossime ore con livello intorno a 9.90-10.10 m.

BACINO PANARO

STAZIONE IDROMETRICA	LIVELLO OSSERVATO			COLMO PREVISTO			SOGLIE RIFERIMENTO		
	ORE	LIVELLO	Δ	LIVELLO	GG	HH	1	2	3
Camposanto	19:00	7.07	▼				7.5	8.5	12.0
Foscaglia Panaro	18:30	15.02	▼				15.0	16.0	18.0
Bondeno Panaro	18:30	10.56	=				11.0	12.0	13.8

Note:

BACINO RENO

STAZIONE IDROMETRICA	LIVELLO OSSERVATO			COLMO PREVISTO			SOGLIE RIFERIMENTO		
	ORE	LIVELLO	Δ	LIVELLO	GG	HH	1	2	3
Bonconvento	19:30	7.67	▼				7.0	9.5	11.5
Sostegno Reno	18:30	25.28	▼				23.9	26.5	28.2
Bagnetto Reno	18:30	24.34	▼				22.9	25.5	27.3
Cento	19:00	6.44	▼				5.5	7.0	8.7
Dosso	19:30	9.34	▼				8.3	10.8	12.3
Opera Reno Panfilia	19:30	20.87	▼				20.0	21.8	23.4
Gallo	19:30	11.99	▼				9.3	12.0	13.7
Gandazzolo Reno	19:00	15.79	▼				12.5	14.8	17.0
Beccara Nuova Reno	18:30	9.57	▼				8.5	11.0	14.0
Ponte Bastia	18:30	8.76	▼				8.3	10.7	13.0

Note: Il livello di piena a Gallo ha registrato un colmo pari a 12.12 m alle ore 12:30.
Il livello di piena a Gandazzolo ha registrato un colmo pari a 15.83 m alle ore 14.
Si prevede un graduale lento abbassamento del livello nelle prossime ore in entrambe le sezioni.

BACINO IDICE

STAZIONE IDROMETRICA	LIVELLO OSSERVATO			COLMO PREVISTO			SOGLIE RIFERIMENTO		
	ORE	LIVELLO	Δ	LIVELLO	GG	HH	1	2	3

San Martino in Argine	19:00	9.08	▼				8.3	11.0	13.3
Sant'Antonio	19:00	10.65	▼				8.9	11.7	14.0

Note:

BACINO SANTERNO

STAZIONE IDROMETRICA	LIVELLO OSSERVATO			COLMO PREVISTO			SOGLIE RIFERIMENTO		
	ORE	LIVELLO	Δ	LIVELLO	GG	HH	1	2	3
San Bernardino	19:00	7.62	=				7.5	10.0	12.0

Note:

BACINO MONTONE

STAZIONE IDROMETRICA	LIVELLO OSSERVATO			COLMO PREVISTO			SOGLIE RIFERIMENTO		
	ORE	LIVELLO	Δ	LIVELLO	GG	HH	1	2	3
Forli'	19:00	3.63	▼				3.5	5.0	6.5
Ponte Braldo	19:00	4.79	▼				4.5	6.5	8.0
Ponte Vico	19:00	5.36	▼				4.5	6.0	7.7

Note:

Δ - Tendenza

▲ in aumento

= stazionaria

▼ in diminuzione

Il Dirigente Referente Centro Funzionale

Marco Deserti

Firma autografa omessa ai sensi dell'art.3, c.2, D.Lgs.
12/02/1993, n.39