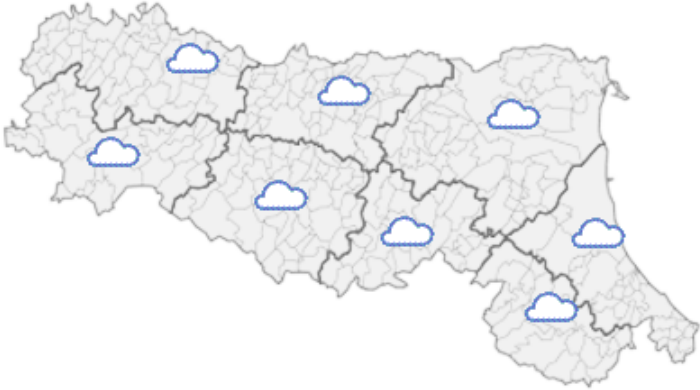








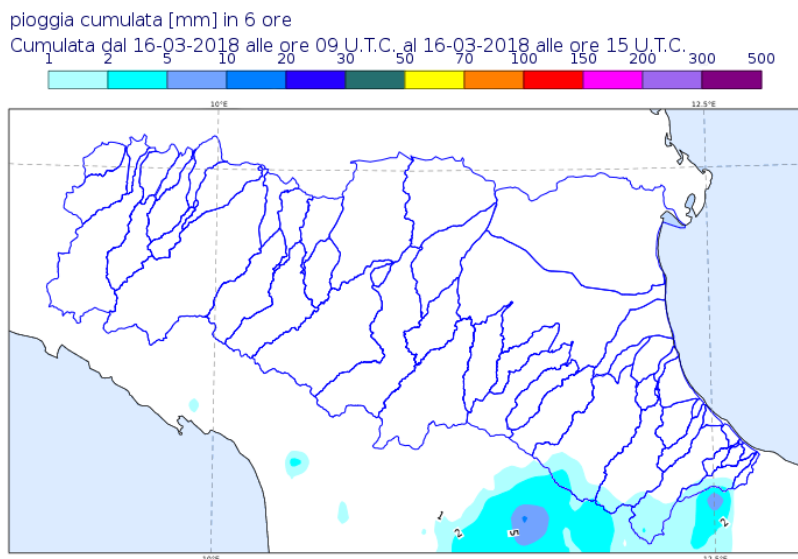
DOCUMENTO N.	DATA EMISSIONE	INIZIO VALIDITA'	FINE VALIDITA'
004/2018/04	16/03/2018 17:33	16/03/2018 18:00	18/03/2018 11:00

PREVISIONE METEOROLOGICA PER LE PROSSIME ORE	LEGENDA PREVISIONE
	<ul style="list-style-type: none">  Pioggia trascurabile (<2 mm / 6h)  Pioggia debole (5-10 mm / 6h)  Pioggia moderata (10-30 mm / 6h)  Pioggia elevata (>30 mm / 6h)  Pioggia mista a neve  Neve

La piena di Enza è in esaurimento. La piena di Secchia si sta propagando nel tratto vallivo con livelli prossimi alla soglia 2. La piena di Reno sta defluendo nei tratti vallivi con livelli inferiori alla soglia 2. Non si prevedono precipitazioni nelle prossime 6 ore.

Nelle prime ore di sabato 17/03 è prevista una ripresa di deboli precipitazioni sull'appennino centro occidentale che potranno determinare modesti innalzamenti dei livelli idrometrici nei tratti montani.

PIOGGIA OSSERVATA NELLE ULTIME 6 ORE



PREVISIONI DELLE PIENE SUI CORSI D'ACQUA MAGGIORI

BACINO ENZA

STAZIONE IDROMETRICA	LIVELLO OSSERVATO			COLMO PREVISTO			SOGLIE RIFERIMENTO		
	ORE	LIVELLO	Δ	LIVELLO	GG	HH	1	2	3
Sorbolo	17:00	9.15	▼				7.9	10.0	11.0

Note:La piena di Enza è in esaurimento e nel corso della sera- notte si prevede il rientro al disotto della soglia 1.

BACINO SECCHIA

STAZIONE IDROMETRICA	LIVELLO OSSERVATO			COLMO PREVISTO			SOGLIE RIFERIMENTO		
	ORE	LIVELLO	Δ	LIVELLO	GG	HH	1	2	3
Ponte Alto	17:00	7.84	▼				5.5	8.0	10.1
Ponte Bacchello	17:00	9.84	▲				8.5	9.8	11.5
Ponte Motta	17:00	7.99	▲	8.3-8.5	16/03	sera-notte	7.0	8.2	11.2
Pioppa	17:00	8.31	▲	8.7-9.0	17/03	matt-pom	7.8	9.6	11.7

Note:Il colmo di piena è in transito nella sezione di ponte Bacchello con livello poco superiore alla soglia 2 e si manterrà tale fino alla sezione di Ponte Motta.

A Pioppa si prevede il transito del colmo di piena domani con livello inferiore alla soglia 2.

BACINO RENO

STAZIONE IDROMETRICA	LIVELLO OSSERVATO			COLMO PREVISTO			SOGLIE RIFERIMENTO		
	ORE	LIVELLO	Δ	LIVELLO	GG	HH	1	2	3
Bonconvento	17:00	8.68	▼				7.0	9.5	11.5
Sostegno Reno	16:30	25.84	▼				23.9	26.5	28.2
Bagnetto Reno	16:30	24.67	▲				22.9	25.5	27.3
Cento	17:00	6.27	▲				5.5	7.0	8.7

Note:la piena sta transitando nei pressi di Cento con livelli inferiori alla soglia 2 e si propagherà nel tratto vallivo mantenendosi sempre tra la soglia 1 e la soglia 2.

Δ - Tendenza

▲ in aumento

= stazionaria

▼ in diminuzione

Il Dirigente Referente Centro Funzionale

Sandro Nanni

Firma autografa omessa ai sensi dell'art.3, c.2, D.Lgs.
12/02/1993, n.39