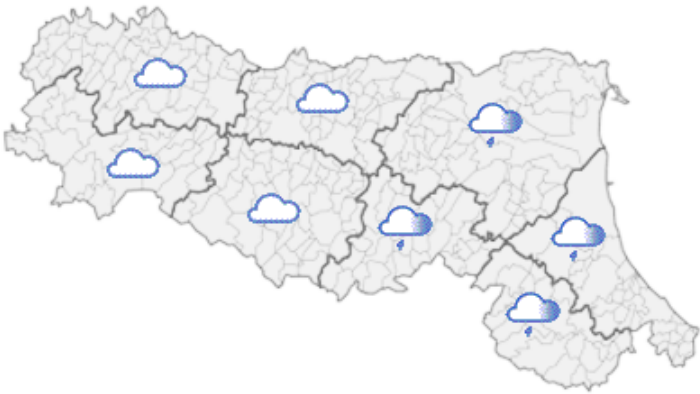






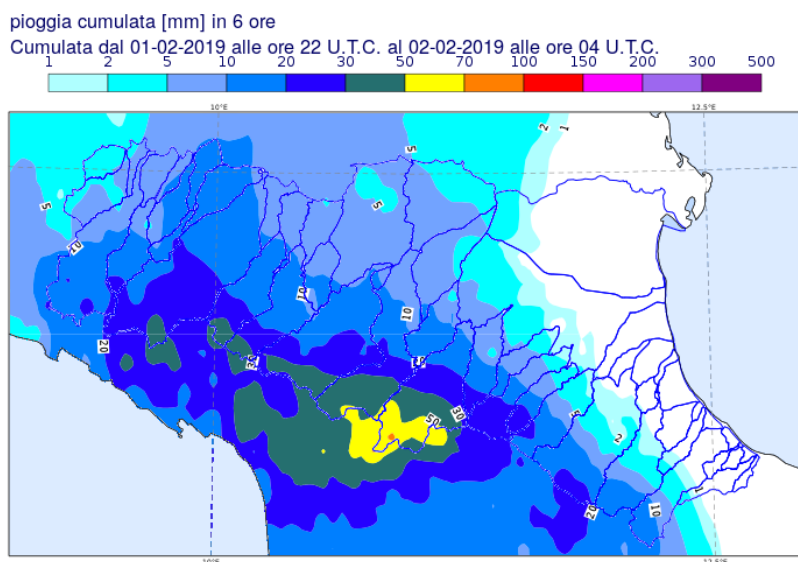


DOCUMENTO N.	DATA EMISSIONE	INIZIO VALIDITA'	FINE VALIDITA'
001/2019/04	02/02/2019 07:10	02/02/2019 07:00	02/02/2019 12:00

PREVISIONE METEOROLOGICA PER LE PROSSIME ORE	LEGENDA PREVISIONE
	<ul style="list-style-type: none">  Pioggia trascurabile (<2 mm / 6h)  Pioggia debole (5-10 mm / 6h)  Pioggia moderata (10-30 mm / 6h)  Pioggia elevata (>30 mm / 6h)  Pioggia mista a neve  Neve

Le precipitazioni sono in attenuazione sull'appennino centro-occidentale, mentre persistono piogge di debole intensità sul settore centro-orientale. I colmi di piena su Enza e Secchia hanno raggiunto la chiusura dei bacini montani e si propagheranno verso valle con livelli superiori alle soglie 3. Sul Taro e sul Panaro i colmi di piena si propagheranno nei tratti vallivi con livelli superiori alle soglie 2. Le precipitazioni delle ultime ore sul bacino del Reno hanno generato una piena di notevole volume, prossima alle soglie 3 e ai massimi storici nelle sezioni montane.

PIOGGIA OSSERVATA NELLE ULTIME 6 ORE



PREVISIONI DELLE PIENE SUI CORSI D'ACQUA MAGGIORI

BACINO TARO

STAZIONE IDROMETRICA	LIVELLO OSSERVATO			COLMO PREVISTO			SOGLIE RIFERIMENTO		
	ORE	LIVELLO	Δ	LIVELLO	GG	HH	1	2	3
Ponteceno	06:00	0.9	▲	1.44	01/02	22:30	1.1	2.4	3.0
Ponte Lamberti	05:30	2.36	=	2.93	02/02	00:40	2.6	3.0	3.7
Tornolo	06:00	2.8	▼	3.82	01/02	22.20	3.0	3.6	4.4
Pradella	06:00	2.56	▼	3.64	01/02	23:40	2.3	3.0	4.3
Ostia Parmense	06:00	3.44	▼	4.21	01/02	1:40	3.0	3.6	4.7
Fornovo	06:30	1.24	▼	1.67	02/02	2:10	1.3	1.7	2.1
Parma Ovest	06:30	1.86	▲	1.87	02/02	04:10	0.8	1.7	3.0
San Secondo	06:00	11.38	▲	12-12.6	02/02	8-10	10.15	11.0	14.0

Note:

BACINO PARMA

STAZIONE IDROMETRICA	LIVELLO OSSERVATO			COLMO PREVISTO			SOGLIE RIFERIMENTO		
	ORE	LIVELLO	Δ	LIVELLO	GG	HH	1	2	3
Marzolarà	06:30	0.91	▼	1.21	02/02	0:00	1.1	1.4	1.6
Parma Ponte Nuovo	06:30	1.13	▼	1.28	02/02	3:00	1.2	1.5	1.7
Langhirano idro	06:00	1.37	▼	1.63	02/02	0:00	0.0	1.7	2.0
Parma Ponte Verdi	06:30	2.0	▲	2.12	02/02	04:40	1.8	2.15	3.0
Colorno AIPO	06:00	2.91	▲	circa soglia2	02/02	pom	5.2	6.2	8.0

Note:

BACINO ENZA

STAZIONE IDROMETRICA	LIVELLO OSSERVATO			COLMO PREVISTO			SOGLIE RIFERIMENTO		
	ORE	LIVELLO	Δ	LIVELLO	GG	HH	1	2	3
Lonza	06:00	1.15	▼				1.2	1.8	2.9
Compiano	06:00	1.47	▼				1.7	2.0	3.1
Selvanizza	06:00	3.16	▲	3.80	01/02	22:30	1.8	2.7	3.5
Vetto	06:00	2.46	▼	3.15	02/02	00:30	1.4	1.8	3.0
Cedogno	06:00	2.36	▼	2.63	02/02	01:00	1.2	1.7	2.5
Casse Espansione Enza SIAP	05:30	2.42	▲	2.57	02/02	03:00	1.2	2.4	3.2
Sorbolo	06:00	10.68	▲	10.9-11.2	02/02	7-10	7.9	10.0	11.0

Note:

BACINO SECCHIA

STAZIONE IDROMETRICA	LIVELLO OSSERVATO			COLMO PREVISTO			SOGLIE RIFERIMENTO		
	ORE	LIVELLO	Δ	LIVELLO	GG	HH	1	2	3
Lugo	06:00	2.35	▼	2.60	02/02	00:50	1.2	1.8	3.0
Ponte Veggia	06:00	12.22	▲	12.47	02/02	02.60	11.2	11.8	12.2
Rubiera SS9	06:00	1.87	▼	2.32	02/02	03:30	1.3	1.8	2.1
Rubiera casse monte	06:00	7.94	▼	8.00	02/02	5:20	6.0	7.5	8.5
Ponte Alto	06:00	7.79	▲	9-9.30	02/02	10-12	5.5	8.0	10.1
Ponte Bacchello	06:30	8.13	▲	>soglia2	02/02	pom	8.5	9.8	11.5

Rubiera Tresinaro	06:00	3.43	▼	3.50	02/02	4:00	2.0	3.0	4.0
Note:									

BACINO PANARO									
STAZIONE IDROMETRICA	LIVELLO OSSERVATO			COLMO PREVISTO			SOGLIE RIFERIMENTO		
	ORE	LIVELLO	Δ	LIVELLO	GG	HH	1	2	3
Pievepelago idro	06:00	2.34	▼	3.66	02/02	00:00	2.3	3.0	4.5
Ponte Val di Sasso	06:00	3.18	▼	3.33	02/02	02:00	2.0	2.8	4.0
Ponte Samone	06:00	1.55	▲	1.74	02/02	23:00	1.0	1.6	2.2
Savignano sul Panaro	06:00	1.51	▲	1.30	02/02	02:00	0.8	1.2	1.6
Spilamberto	06:00	3.01	▲	3.12	02/02	02:20	2.0	2.8	3.6
San Cesario SIAP	05:30	7.14	▲	>soglia2	02/02	matt	5.5	6.5	9.7
Ponte Sant'Ambrogio	06:00	8.61	▲	>soglia2	02/02	matt	6.5	8.2	10.5
Note:									

BACINO RENO									
STAZIONE IDROMETRICA	LIVELLO OSSERVATO			COLMO PREVISTO			SOGLIE RIFERIMENTO		
	ORE	LIVELLO	Δ	LIVELLO	GG	HH	1	2	3
Pracchia	06:30	1.5	▼	1.94	02/02	04:10	1.0	1.3	2.3
Porretta Terme	06:30	11.88	▼	12.32	02/02	04:50	9.7	11.0	13.0
Silla	06:30	1.54	▼	2.04	02/02	04:30	0.9	1.4	2.0
Vergato	06:30	5.39	▼	5.48	02/02	6:00	1.5	3.0	5.0
Sasso Marconi	06:30	1.9	▼	2.19	02/02	5:00	1.3	2.0	2.5
Casalecchio chiusa	06:30	2.07	▲	2.3-2.5	02/02	8-10	0.8	1.6	2.5
Bonconvento	06:00	11.21	▲	>soglia3	02/02	pom	7.0	9.5	11.5
Note:									

Δ - Tendenza	▲ in aumento	= stazionaria	▼ in diminuzione
--------------	--------------	---------------	------------------

Lucio Botarelli

Firma autografa omessa ai sensi dell'art.3, c.2, D.Lgs.