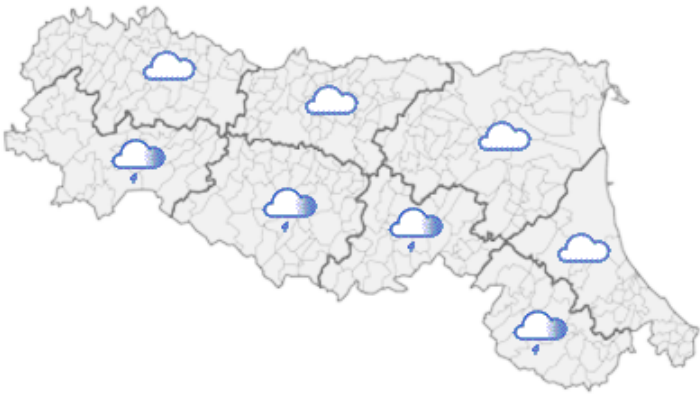






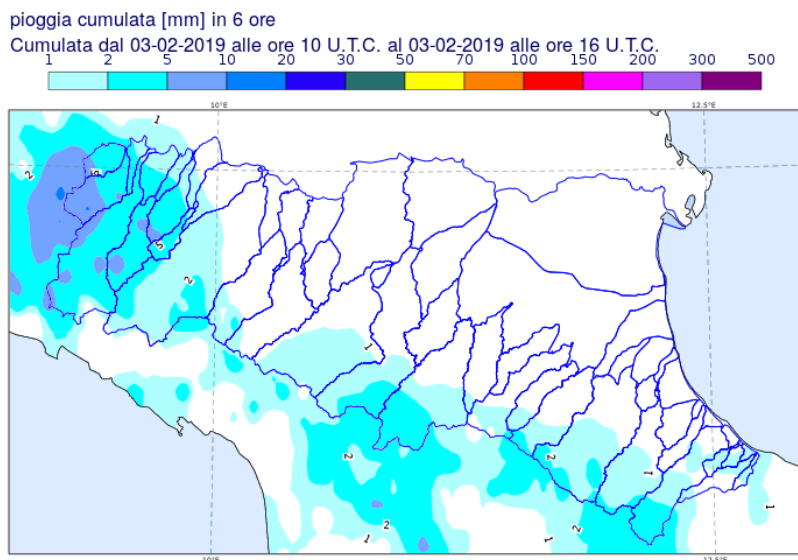


DOCUMENTO N.	DATA EMISSIONE	INIZIO VALIDITA'	FINE VALIDITA'
001/2019/10	03/02/2019 18:51	03/02/2019 19:00	04/02/2019 10:00

PREVISIONE METEOROLOGICA PER LE PROSSIME ORE	LEGENDA PREVISIONE
	<ul style="list-style-type: none">  Pioggia trascurabile (<2 mm / 6h)  Pioggia debole (5-10 mm / 6h)  Pioggia moderata (10-30 mm / 6h)  Pioggia elevata (>30 mm / 6h)  Pioggia mista a neve  Neve

Le piene di Secchia, Panaro e Reno stanno defluendo nelle ultime sezioni dei tratti vallivi. Nella notte sono previste deboli precipitazioni sul settore appenninico centro-orientale, che rallenteranno l'esaurimento della piena del Reno.

PIOGGIA OSSERVATA NELLE ULTIME 6 ORE



PREVISIONI DELLE PIENE SUI CORSI D'ACQUA MAGGIORI

BACINO SECCHIA

STAZIONE IDROMETRICA	LIVELLO OSSERVATO			COLMO PREVISTO			SOGLIE RIFERIMENTO		
	ORE	LIVELLO	Δ	LIVELLO	GG	HH	1	2	3
Ponte Bacchello	18:00	9.92	▼				8.5	9.8	11.5
Ponte Motta	17:30	8.79	▼				7.0	8.5	11.2
Pioppa	18:00	10.0	=	10.00	03/02	17:00	7.8	9.6	11.7
Concordia sulla Secchia	18:00	9.88	▲	10-10.2	03/02	sera	8.0	9.8	12.3

Note:

BACINO PANARO

STAZIONE IDROMETRICA	LIVELLO OSSERVATO			COLMO PREVISTO			SOGLIE RIFERIMENTO		
	ORE	LIVELLO	Δ	LIVELLO	GG	HH	1	2	3
Bomporto	18:00	9.08	▼				8.0	9.2	11.8
Camposanto	18:00	9.1	▼				7.5	8.5	12.0
Foscaglia Panaro	18:00	16.64	▼				15.0	16.0	18.0
Bondeno Panaro	18:00	11.57	▼				11.0	12.0	13.8

Note:

BACINO RENO

STAZIONE IDROMETRICA	LIVELLO OSSERVATO			COLMO PREVISTO			SOGLIE RIFERIMENTO		
	ORE	LIVELLO	Δ	LIVELLO	GG	HH	1	2	3
Cento	18:00	7.49	▼				5.5	7.0	8.7
Dosso	18:00	9.84	▼				8.3	10.8	12.3
Opera Reno Panfilia	18:00	21.04	▼				20.0	21.8	23.4
Gallo	18:00	11.76	=	11.76	03/02	17:40	9.3	12.0	13.7
Gandazzolo Reno	18:00	15.43	▲	15.4-15.6	03/02	19-21	12.5	14.8	17.0
Ponte Bastia	17:30	7.72	▲	circa soglia1	03/02	notte	8.3	10.7	13.0

Note:

Δ - Tendenza

▲ in aumento

= stazionaria

▼ in diminuzione

Tiziana Paccagnella

Firma autografa omessa ai sensi dell'art.3, c.2, D.Lgs.