






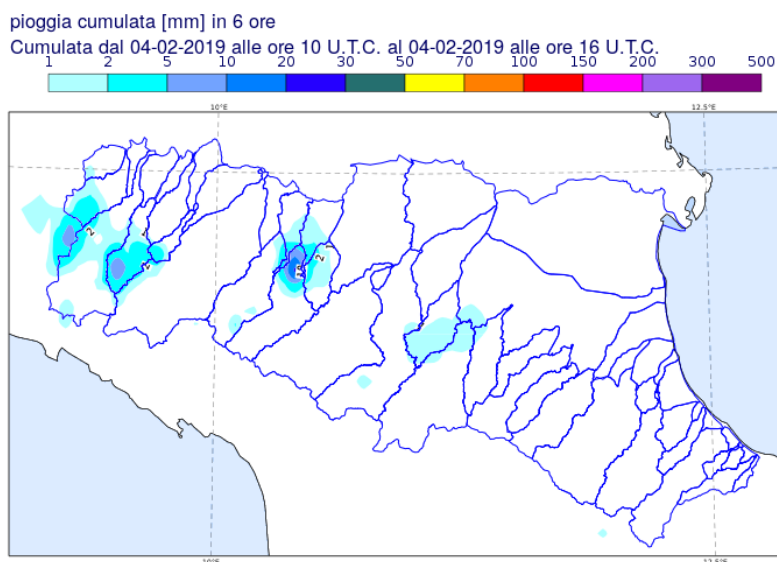


DOCUMENTO N.	DATA EMISSIONE	INIZIO VALIDITA'	FINE VALIDITA'
001/2019/12	04/02/2019 18:35	04/02/2019 19:00	05/02/2019 10:00

PREVISIONE METEOROLOGICA PER LE PROSSIME ORE	LEGENDA PREVISIONE
	<ul style="list-style-type: none">  Pioggia trascurabile (<2 mm / 6h)  Pioggia debole (5-10 mm / 6h)  Pioggia moderata (10-30 mm / 6h)  Pioggia elevata (>30 mm / 6h)  Pioggia mista a neve  Neve

I colmi di piena sono in esaurimento nel tratto vallivo del Secchia, con livelli inferiori alla soglia 2.
Sul tratto vallivo del fiume Reno il colmo di piena è in transito tra le sezioni di Gandazzolo (attualmente il livello superiore a soglia 2) e Ponte Bastia (si prevede colmo di piena prossimo a soglia 1).

PIOGGIA OSSERVATA NELLE ULTIME 6 ORE



PREVISIONI DELLE PIENE SUI CORSI D'ACQUA MAGGIORI

BACINO RENO

STAZIONE IDROMETRICA	LIVELLO OSSERVATO			COLMO PREVISTO			SOGLIE RIFERIMENTO		
	ORE	LIVELLO	Δ	LIVELLO	GG	HH	1	2	3
Gallo	17:30	11.71	▼				9.3	12.0	13.7
Gandazzolo Reno	17:30	15.5	▼				12.5	14.8	17.0
Ponte Bastia	17:30	7.65	▲	~ soglia 1	04/02	notte	8.3	10.7	13.0

Note: Il colmo di piena è transitato a Gandazzolo con livello pari a 15,58 m alle ore 11:00 di oggi 4-2-2019.

Δ - Tendenza

▲ in aumento

= stazionaria

▼ in diminuzione

Sandro Nanni

Firma autografa omessa ai sensi dell'art.3, c.2, D.Lgs.