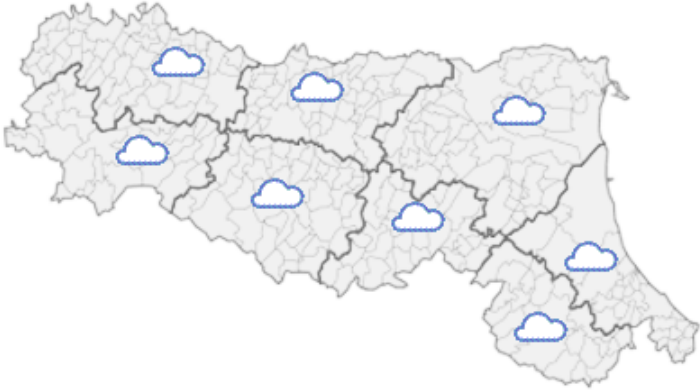






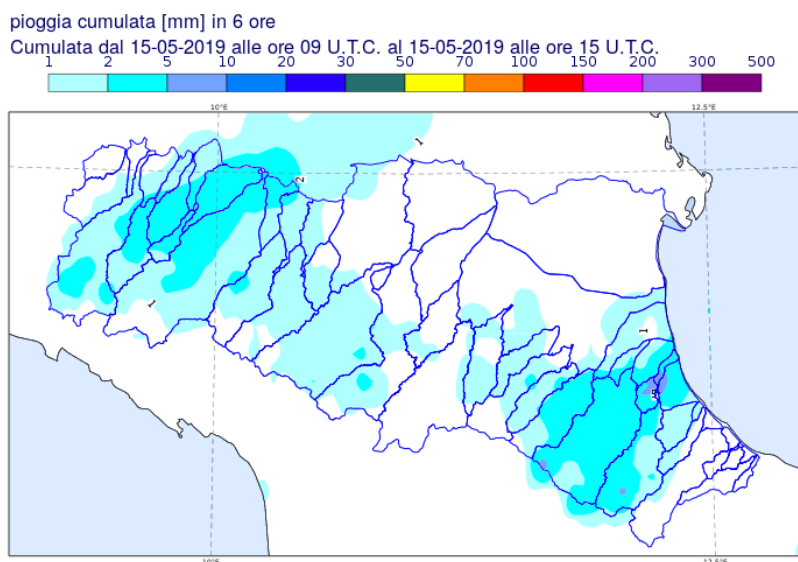


DOCUMENTO N.	DATA EMISSIONE	INIZIO VALIDITA'	FINE VALIDITA'
003/2019/13	15/05/2019 18:47	15/05/2019 19:00	16/05/2019 11:00

PREVISIONE METEOROLOGICA PER LE PROSSIME ORE	LEGENDA PREVISIONE
	<ul style="list-style-type: none"> <li> Pioggia trascurabile (&lt;2 mm / 6h)</li> <li> Pioggia debole (5-10 mm / 6h)</li> <li> Pioggia moderata (10-30 mm / 6h)</li> <li> Pioggia elevata (&gt;30 mm / 6h)</li> <li> Pioggia mista a neve</li> <li> Neve</li> </ul>

Nelle prossime ore non sono previste precipitazioni.  
Le precipitazioni della mattina in Romagna hanno prodotto modesti innalzamenti dei livelli idrometrici sui fiumi Montone, Ronco, Bevano, Savio, Rubicone, Uso, Pisciatello, Ausa, Marecchia con valori prossimi a soglia 1. I colmi di piena stanno defluendo nelle ultime sezioni dei tratti vallivi di Secchia e Reno.

**PIOGGIA OSSERVATA NELLE ULTIME 6 ORE**



## PREVISIONI DELLE PIENE SUI CORSI D'ACQUA MAGGIORI

## BACINO SECCHIA

STAZIONE IDROMETRICA	LIVELLO OSSERVATO			COLMO PREVISTO			SOGLIE RIFERIMENTO		
	ORE	LIVELLO	Δ	LIVELLO	GG	HH	1	2	3
Ponte Alto	18:00	6.08	▼				5.5	8.0	10.1
Ponte Bacchello	18:00	9.6	▼				8.5	9.8	11.5
Ponte Motta	18:00	8.52	▼				7.0	8.5	11.2
Pioppa	18:00	9.74	▼				7.8	9.6	11.7
Concordia sulla Secchia	18:00	9.91	▼				8.0	9.8	12.3
Note:									

## BACINO RENO

STAZIONE IDROMETRICA	LIVELLO OSSERVATO			COLMO PREVISTO			SOGLIE RIFERIMENTO		
	ORE	LIVELLO	Δ	LIVELLO	GG	HH	1	2	3
Gallo	18:00	10.69	▼				9.3	12.0	13.7
Gandazzolo Reno	18:00	14.58	▼				12.5	14.8	17.0
Note: I portoni vinciani a Gandazzolo continuano a rimanere chiusi per il lento deflusso della piena del Reno.									

## BACINO NAVILE - SAVENA ABBANDONATO

STAZIONE IDROMETRICA	LIVELLO OSSERVATO			COLMO PREVISTO			SOGLIE RIFERIMENTO		
	ORE	LIVELLO	Δ	LIVELLO	GG	HH	1	2	3
Gandazzolo Savena	18:00	14.37	▲				12.5	14.0	15.0
Note:									

## BACINO MONTONE

STAZIONE IDROMETRICA	LIVELLO OSSERVATO			COLMO PREVISTO			SOGLIE RIFERIMENTO		
	ORE	LIVELLO	Δ	LIVELLO	GG	HH	1	2	3
Forli'	18:00	3.43	▼				3.5	5.0	6.5
Ponte Braldo	18:00	4.73	▼				4.5	6.5	8.0
Ponte Vico	18:00	4.7	▲				4.5	6.0	7.7
San Marco	18:00	1.31	▲				0.0	3.8	4.2
Note: Gli innalzamenti dei livelli idrometrici alle sezioni di Ponte Braldo e Ponte Vico registrati nelle ultime ore sono temporanei; nelle prossime ore i livelli idrometrici ritorneranno a scendere.									

## BACINO RONCO

STAZIONE IDROMETRICA	LIVELLO OSSERVATO			COLMO PREVISTO			SOGLIE RIFERIMENTO		
	ORE	LIVELLO	Δ	LIVELLO	GG	HH	1	2	3
Meldola	18:00	0.83	▼				0.6	1.1	2.1
Ronco	18:00	3.32	▼				4.0	6.0	7.5
San Bartolo	18:00	0.17	▼				0.0	4.5	5.8
Note: Gli innalzamenti dei livelli idrometrici alle sezioni di Ronco e Coccolia registrati nelle ultime ore sono temporanei; nelle prossime ore i livelli idrometrici ritorneranno a scendere.									

