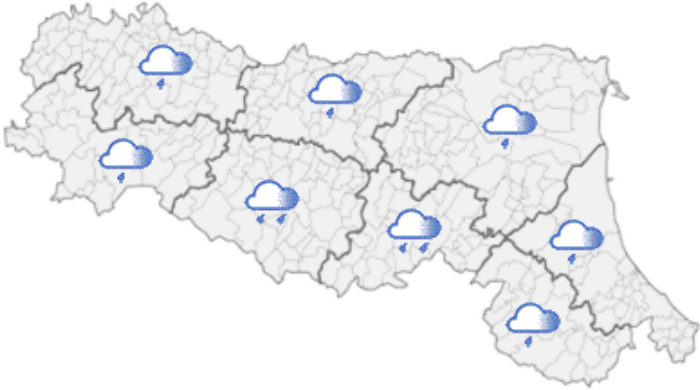






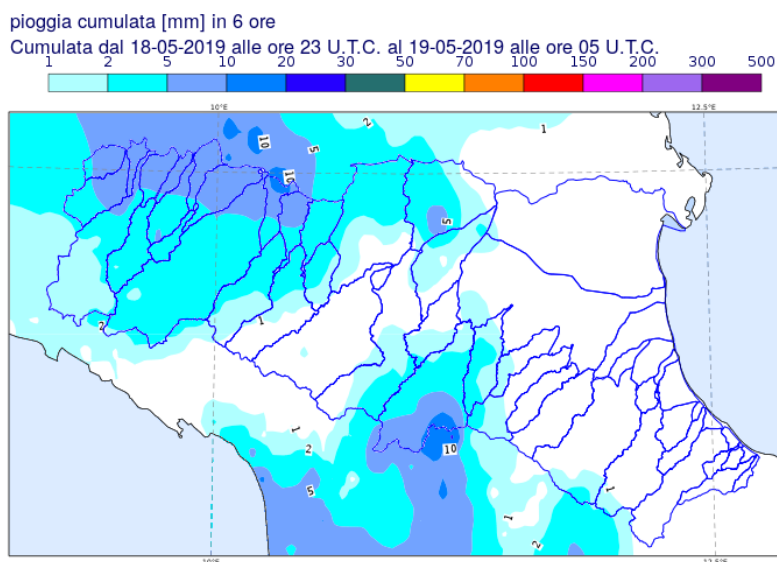


DOCUMENTO N.	DATA EMISSIONE	INIZIO VALIDITA'	FINE VALIDITA'
004/2019/03	19/05/2019 08:15	19/05/2019 08:00	19/05/2019 20:00

PREVISIONE METEOROLOGICA PER LE PROSSIME ORE	LEGENDA PREVISIONE
	<ul style="list-style-type: none"> <li> Pioggia trascurabile (&lt;2 mm / 6h)</li> <li> Pioggia debole (5-10 mm / 6h)</li> <li> Pioggia moderata (10-30 mm / 6h)</li> <li> Pioggia elevata (&gt;30 mm / 6h)</li> <li> Pioggia mista a neve</li> <li> Neve</li> </ul>

Sono in atto precipitazioni nell'Appennino centrale che si estenderanno nel corso della mattina a tutti i rilievi appenninici. Dal pomeriggio le precipitazioni interesseranno anche le aree di pianura e potranno assumere anche carattere di rovescio. Pertanto saranno possibili nuovi incrementi dei livelli idrometrici su tutti i corsi d'acqua.

**PIOGGIA OSSERVATA NELLE ULTIME 6 ORE**



**PREVISIONI DELLE PIENE SUI CORSI D'ACQUA MAGGIORI**

**BACINO SECCHIA**

STAZIONE IDROMETRICA	LIVELLO OSSERVATO			COLMO PREVISTO			SOGLIE RIFERIMENTO		
	ORE	LIVELLO	Δ	LIVELLO	GG	HH	1	2	3
Rubiera SS9	07:30	1.31	▼				1.3	1.8	2.1
Ponte Alto	07:30	8.25	▼	8,35	19/05	5:30	5.5	8.0	10.1
Ponte Bacchello	07:30	9.92	▲	10,0-10,1	19/05	12-14	8.5	9.8	11.5
Ponte Motta	07:00	7.81	▲	8.10-8,50	19/05	20-22	7.0	8.5	11.2

Note: Il colmo di piena alla sezione di Ponte Alto è transitato alle ore 5:30 del 19/05 con livello idrometrico di 8,35 superiore alla soglia 2. La piena di Secchia si propagherà nelle restanti sezioni di valle mantenendosi con colmi poco superiori alla soglia 2.

**BACINO SILLARO**

STAZIONE IDROMETRICA	LIVELLO OSSERVATO			COLMO PREVISTO			SOGLIE RIFERIMENTO		
	ORE	LIVELLO	Δ	LIVELLO	GG	HH	1	2	3
Correcchio Sillaro	07:00	19.62	▼				19.0	21.0	22.5
Sesto Imolese	07:30	11.39	▼				10.7	12.2	14.5
Portonovo	07:30	10.52	▲	10,8-11,1	19/05	10-12	9.5	12.0	13.0

Note: Il colmo di piena sta transitando tra le sezioni di Sesto Imolese e Portonovo mantenendosi intorno alla soglia 2.

Δ - Tendenza

▲ in aumento

= stazionaria

▼ in diminuzione

Il Dirigente Referente Centro Funzionale

Vanes Poluzzi

Firma autografa omessa ai sensi dell'art.3, c.2, D.Lgs.  
12/02/1993, n.39