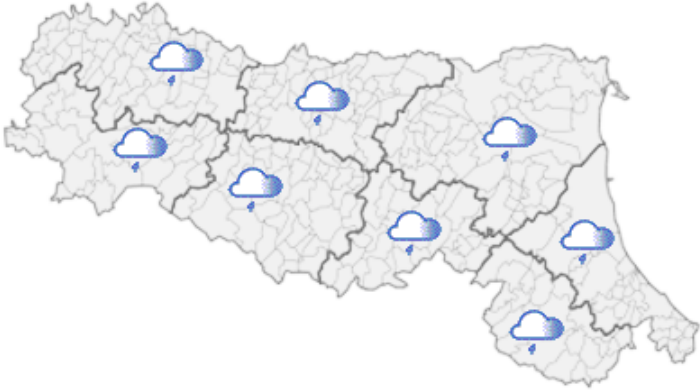






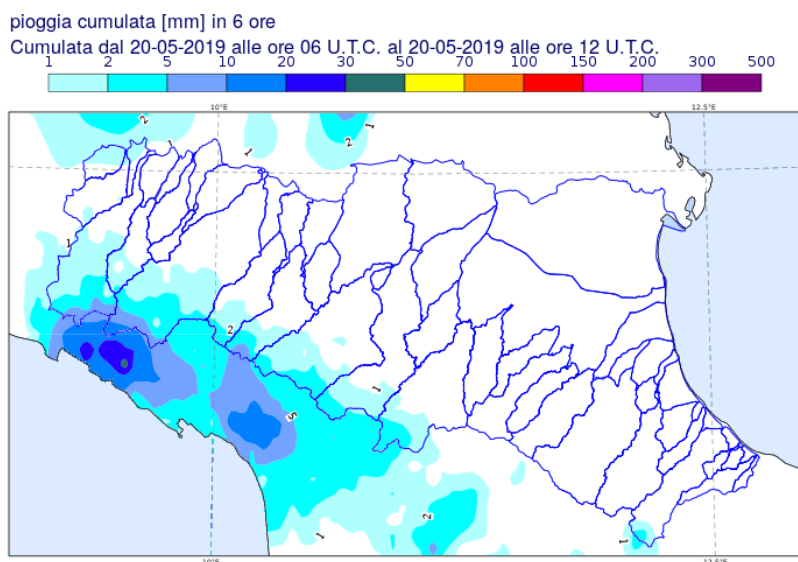


DOCUMENTO N.	DATA EMISSIONE	INIZIO VALIDITA'	FINE VALIDITA'
004/2019/07	20/05/2019 15:34	20/05/2019 16:00	20/05/2019 21:00

PREVISIONE METEOROLOGICA PER LE PROSSIME ORE	LEGENDA PREVISIONE
	<ul style="list-style-type: none">  Pioggia trascurabile (<2 mm / 6h)  Pioggia debole (5-10 mm / 6h)  Pioggia moderata (10-30 mm / 6h)  Pioggia elevata (>30 mm / 6h)  Pioggia mista a neve  Neve

Sono in atto deboli precipitazioni sulla pianura del settore centro-occidentale.
Le precipitazioni della notte hanno generato lievi incrementi dei livelli idrometrici nei tratti montani dei corsi d'acqua ritardandone la fase di esaurimento.
Net tratto vallivo di Secchia la piena si mantiene sostenuta su livelli prossimi alla soglia 2 con deflusso molto lento.

PIOGGIA OSSERVATA NELLE ULTIME 6 ORE



PREVISIONI DELLE PIENE SUI CORSI D'ACQUA MAGGIORI

BACINO SECCHIA

STAZIONE IDROMETRICA	LIVELLO OSSERVATO			COLMO PREVISTO			SOGLIE RIFERIMENTO		
	ORE	LIVELLO	Δ	LIVELLO	GG	HH	1	2	3
Ponte Alto	15:00	6.56	▼				5.5	8.0	10.1
Ponte Bacchello	15:00	9.74	▼				8.5	9.8	11.5
Ponte Motta	14:00	8.36	=				7.0	8.5	11.2
Pioppa	15:00	9.11	=	~9.12	20/05	16-19	7.8	9.6	11.7
Concordia sulla Secchia	15:00	8.34	▲	~8.80	20/05	20-24	8.0	9.8	12.3

Note: Il colmo della piena di Secchia è nei pressi della sezione di Pioppa, dove raggiungerà il livello idrometrico di circa 9.15, minore di soglia 2, nelle prossime ore.

BACINO IDICE

STAZIONE IDROMETRICA	LIVELLO OSSERVATO			COLMO PREVISTO			SOGLIE RIFERIMENTO		
	ORE	LIVELLO	Δ	LIVELLO	GG	HH	1	2	3
San Martino in Argine	15:00	9.5	▼				8.3	11.0	13.3
Sant'Antonio	15:00	11.87	▼	12.05	20/05	10:30	8.9	11.7	14.0

Note: Il colmo di piena sta defluendo in Reno.

BACINO SILLARO

STAZIONE IDROMETRICA	LIVELLO OSSERVATO			COLMO PREVISTO			SOGLIE RIFERIMENTO		
	ORE	LIVELLO	Δ	LIVELLO	GG	HH	1	2	3
Sesto Imolese	15:00	11.21	▼				10.7	12.2	14.5
Portonovo	15:00	11.24	▼				9.5	12.0	13.0

Note: Il colmo di piena sta defluendo in Reno.

Δ - Tendenza

▲ in aumento

= stazionaria

▼ in diminuzione

Il Dirigente Referente Centro Funzionale

Sandro Nanni

Firma autografa omessa ai sensi dell'art.3, c.2, D.Lgs.
12/02/1993, n.39