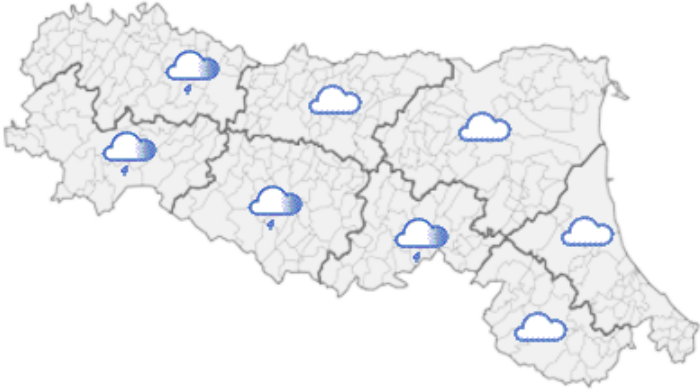






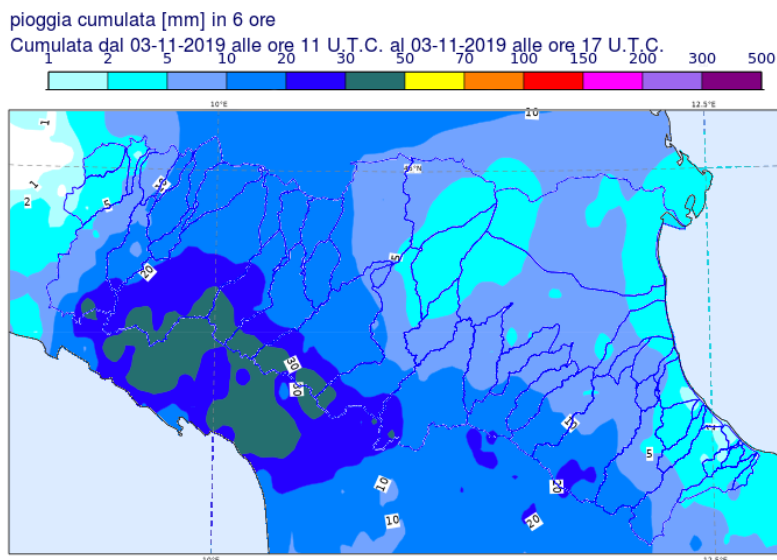


DOCUMENTO N.	DATA EMISSIONE	INIZIO VALIDITA'	FINE VALIDITA'
006/2019/02	03/11/2019 19:35	03/11/2019 20:00	04/11/2019 02:00

PREVISIONE METEOROLOGICA PER LE PROSSIME ORE	LEGENDA PREVISIONE
	<ul style="list-style-type: none">  Pioggia trascurabile (<2 mm / 6h)  Pioggia debole (5-10 mm / 6h)  Pioggia moderata (10-30 mm / 6h)  Pioggia elevata (>30 mm / 6h)  Pioggia mista a neve  Neve

Nelle prossime 3 ore si prevede un nuovo impulso di precipitazioni sulle zone di allertamento G e H, con quantitativi puntuali dell'ordine di 10-15 mm complessivi.
La piena di Taro sta transitando nel tratto arginato di valle dove si prevede il superamento della soglia 2 alla sezione di San Secondo.

PIOGGIA OSSERVATA NELLE ULTIME 6 ORE



PREVISIONI DELLE PIENE SUI CORSI D'ACQUA MAGGIORI

BACINO TARO

STAZIONE IDROMETRICA	LIVELLO OSSERVATO			COLMO OSSERVATO/PREVISTO			SOGLIE RIF.		
	ORE	LIVELLO	Δ	LIVELLO	GG	HH	1	2	3
Tornolo	19:00	2.61	▼				3.0	3.6	4.4
Pradella	19:00	2.21	▼				2.3	3.0	4.3
Ostia Parmense	19:00	2.98	=				3.0	3.6	4.7
Fornovo	18:45	1.85	=				1.3	1.7	2.1
Parma Ovest	19:00	1.5	▼	2.29	3/11	16:45	0.8	1.7	3.0
San Secondo	19:00	11.88	▲	11.8-12.3	3/11	20-21	10.15	11.0	14.0

Note:

BACINO PARMA

STAZIONE IDROMETRICA	LIVELLO OSSERVATO			COLMO OSSERVATO/PREVISTO			SOGLIE RIF.		
	ORE	LIVELLO	Δ	LIVELLO	GG	HH	1	2	3
Parma Ponte Nuovo	19:00	1.19	▼				1.2	1.5	1.7
Corniglio	19:00	2.24	=				2.4	3.2	4.2
Langhirano idro	19:00	1.84	=				0.0	1.7	2.0
Parma Ponte Verdi	18:45	1.43	▲	circa liv1	3/11	20-22	1.8	2.15	3.0

Note:

Tutti gli orari sono riferiti all'ora locale.
I dati indicati in grassetto si riferiscono ai livelli al colmo osservati.

Δ - Tendenza

▲ in aumento

= stazionaria

▼ in diminuzione

Il Dirigente Referente Centro Funzionale

Sandro Nanni

Firma autografa omessa ai sensi dell'art.3, c.2, D.Lgs.
12/02/1993, n.39