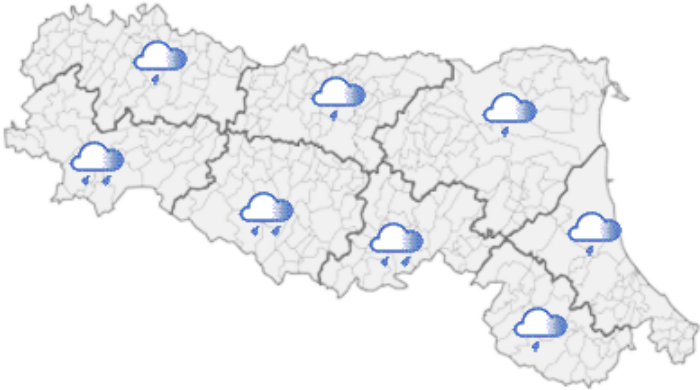






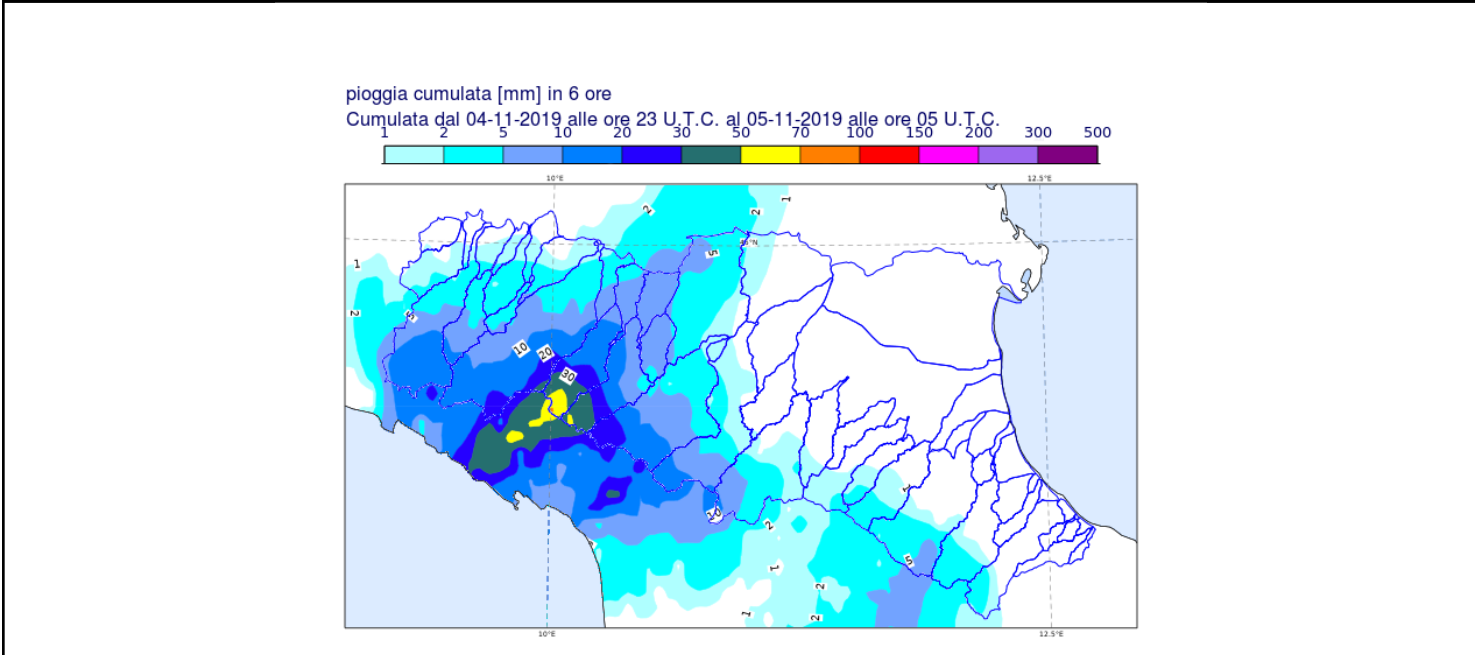


DOCUMENTO N.	DATA EMISSIONE	INIZIO VALIDITA'	FINE VALIDITA'
007/2019/01	05/11/2019 07:14	05/11/2019 07:00	05/11/2019 13:00

PREVISIONE METEOROLOGICA PER LE PROSSIME ORE	LEGENDA PREVISIONE
	<ul style="list-style-type: none">  Pioggia trascurabile (<2 mm / 6h)  Pioggia debole (5-10 mm / 6h)  Pioggia moderata (10-30 mm / 6h)  Pioggia elevata (>30 mm / 6h)  Pioggia mista a neve  Neve

Le intense precipitazioni a carattere di rovescio sul crinale appenninico hanno generato rapidi innalzamenti dei livelli idrometrici sui torrenti Parma ed Enza.
 Nel corso della mattina si prevede un nuovo impulso di precipitazione, localmente intensa sull'appennino centro-occidentale, che potrebbe generare nuovi incrementi dei livelli idrometrici sui corsi d'acqua a partire dalle sezioni montane.

PIOGGIA OSSERVATA NELLE ULTIME 6 ORE



PREVISIONI DELLE PIENE SUI CORSI D'ACQUA MAGGIORI

BACINO PARMA

STAZIONE IDROMETRICA	LIVELLO OSSERVATO			COLMO OSSERVATO/PREVISTO			SOGLIE RIF.		
	ORE	LIVELLO	Δ	LIVELLO	GG	HH	1	2	3
Berceto Baganza	06:30	0.55	▼	0,93	05/11	4:25	1.0	1.6	2.0
Marzolarà	06:30	0.56	▲	<soglia2	05/11	7:00-9:00	1.1	1.4	1.6
Parma Ponte Nuovo	06:30	0.4	=	<soglia2	05/11	8:00-10:00	1.2	1.5	1.7
Corniglio	06:30	2.49	▼	3,17	05/11	5:15	2.4	3.2	4.2
Langhirano idro	06:30	1.84	▼	1,92	05/11	6:10	0.0	1.7	2.0
Parma Ponte Verdi	06:30	0.66	=				1.8	2.15	3.0

Note:

BACINO ENZA

STAZIONE IDROMETRICA	LIVELLO OSSERVATO			COLMO OSSERVATO/PREVISTO			SOGLIE RIF.		
	ORE	LIVELLO	Δ	LIVELLO	GG	HH	1	2	3
Selvanizza	06:30	3.43	▲	3,89	05/11	4:55	1.8	2.7	3.5
Vetto	06:00	2.17	▼	2,23	05/11	5:55	1.4	1.8	3.0
Cedogno	06:00	1.89	▲	<soglia3	05/11	7:00-9:00	1.2	1.7	2.5
Casse Espansione Enza SIAP	06:00	0.32	=				1.2	2.4	3.2
Sorbolo	06:30	4.29	▲	circa soglia2	05/11	12:00-14:0	7.9	10.0	11.0

Note:

Tutti gli orari sono riferiti all'ora locale.

I dati indicati in grassetto si riferiscono ai livelli al colmo osservati.

Δ - Tendenza

▲ in aumento

= stazionaria

▼ in diminuzione

Il Dirigente Referente Centro Funzionale

Sandro Nanni

Firma autografa omessa ai sensi dell'art.3, c.2, D.Lgs.
12/02/1993, n.39